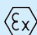


Wartungseinheit FROY

Technische Merkmale der Baureihe

Temperaturbereich	-10°C ... +50°C
Eingangsdruck	1,5 ... 16 bar (Baugröße Y0 max. 12 bar)
Einbaulage	vertikal, Ablassventil unten
Medium	Druckluft nach ISO 8573-1:2010, neutrale Gase
Werkstoffe	Gehäuse: Grivory (PA66) und POM, Behälter: PC, Dichtungen: NBR, Innenteile: Stahl verzinkt, Stahl rostfrei und Ms
	Produkte ohne eigene potentielle Zündquelle in Anlehnung an Richtlinie 2014/34/EU, geeignet für den Einsatz im Ex-Bereich (Seite 07)

Kombination aus Filterregler und Öler. Das Handrad kann durch Herunterdrücken arretiert werden. Durch Herausdrehen von 2 Schlosshaken kann das Handrad mit Vorhängeschlossern gegen Verstellen gesichert werden.



Bestellschlüssel

FROY-***-**-5-***1			
Baureihe	←	→	Ausführungen
Anschlussgröße / Baugröße	←		
04 *	G1/4 / Y0		Ziffer 1 Ausführung Öl- und Kondensatbehälter
14	G1/4 / Y1		1 * PC mit PA-Schutzkorb
37	G3/8 / Y1		3 Metall mit Sichtanzeige
38	G3/8 / Y2		Ziffer 2 Ausführung Kondensatablass
12	G1/2 / Y2		2 halbautomatisch (Standard)
34	G3/4 / Y3		3 automatisch, NO (geöffnet bei 0 bar Eingangsdruck)
10	G1 / Y3		4 automatisch, NC (geschlossen bei 0 bar Eingangsdruck)
Regelbereich	←		Ziffer 3 Druckanzeige, Durchflussrichtung
04	0,2 ... 4 bar		0 ohne Manometer, von links nach rechts
08	0,5 ... 8 bar		1 ohne Manometer, von rechts nach links
10	0,5 ... 10 bar (Standard)		2 mit Manometer, von links nach rechts (Standard)
Filterfeinheit	←		3 mit Manometer, von rechts nach links
5	5 µm		

* FROY-04 nur mit integriertem Manometer, Durchfluss von links nach rechts lieferbar. PC-Kondensatbehälter ohne PA-Schutzkorb.

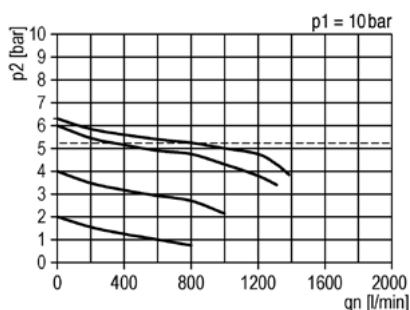
Wartungseinheit FROY

Technische Daten

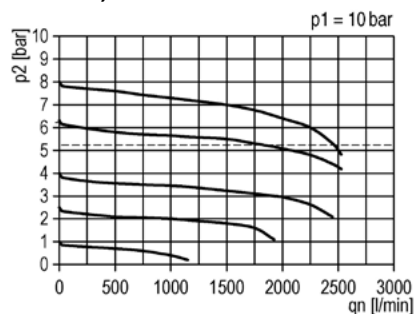
Bestell-Nr.:	FROY-04-...	FROY-14-...	FROY-37-...	FROY-38-...	FROY-12-...	FROY-34-...	FROY-10-...
Anschluss	G1/4	G1/4	G3/8	G3/8	G1/2	G3/4	G1
Baureihe	Y0	Y1	Y1	Y2	Y2	Y3	Y3
Durchfluss (NI/min)	600	1800	1800	3500	3500	12000	12000
Ölansprechgrenze (NI/min)	30	100	100	70	70	115	115
Eigenluftverbrauch	-	-	-	-	-	max. 1,5 l/min	max. 1,5 l/min
Behältervolumen (cm ³)	16	28	28	49	49	87	87
Öl-Behältervolumen (cm ³)	35	40	40	80	80	181	181
Gewicht (kg)	0,39	0,67	0,65	1,09	1,06	2,27	2,13

Durchflusscharakteristik

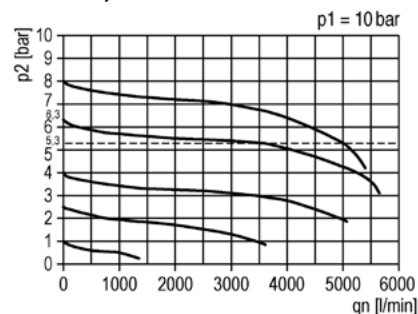
FROY-04



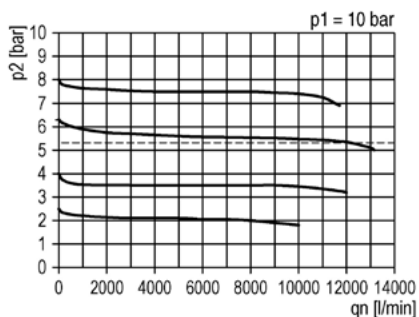
FROY-14, FROY-37

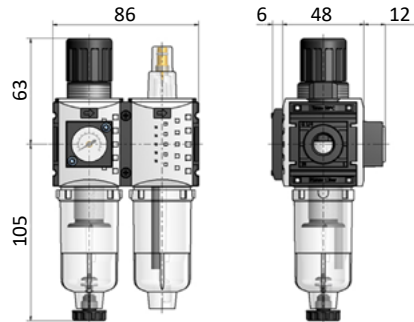
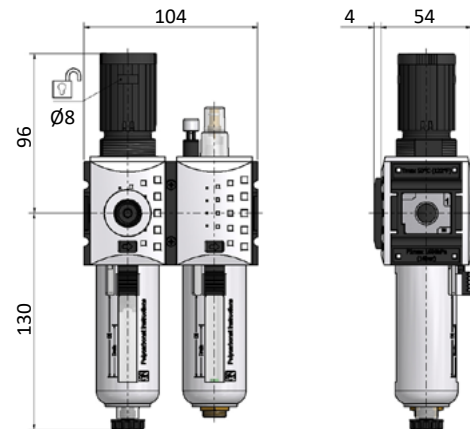
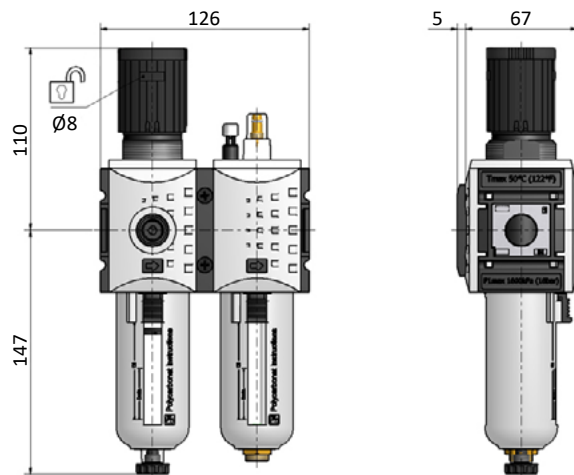
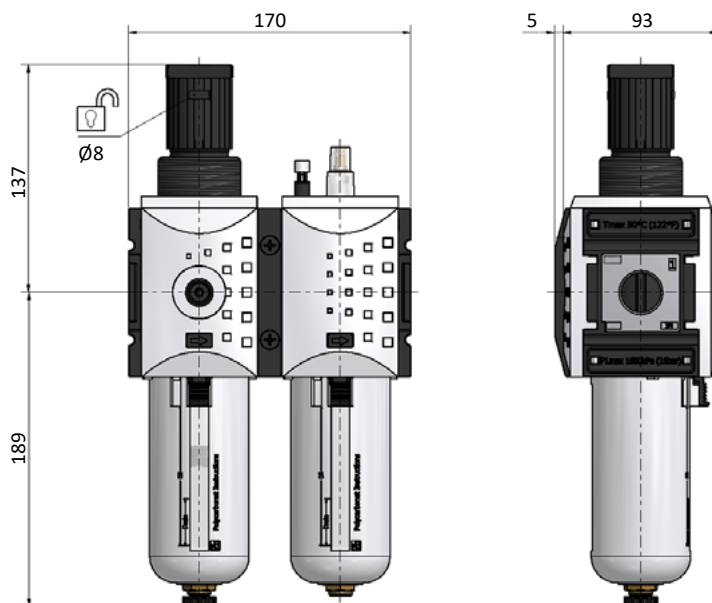


FROY-38, FROY-12



FROY-34, FROY-10



Abmessungen
Baugröße Y0

Baugröße Y1

Baugröße Y2

Baugröße Y3


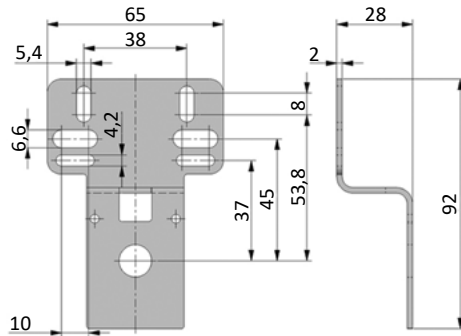
Befestigungselemente

Befestigungsplatte WYP

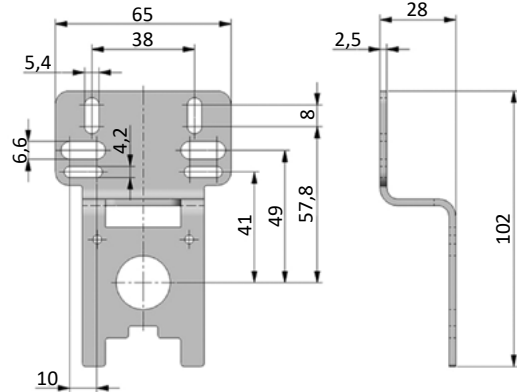
Befestigungsplatte aus verzinktem Stahlblech, zur Montage an der Geräterückseite.

Die Platte wird nach Entfernen der hinteren Abdeckung mit 2 Schrauben (im Lieferumfang enthalten) am Gehäuse befestigt.

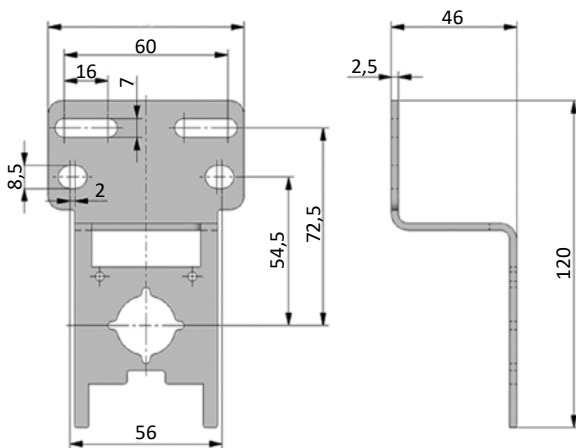
WYP-00



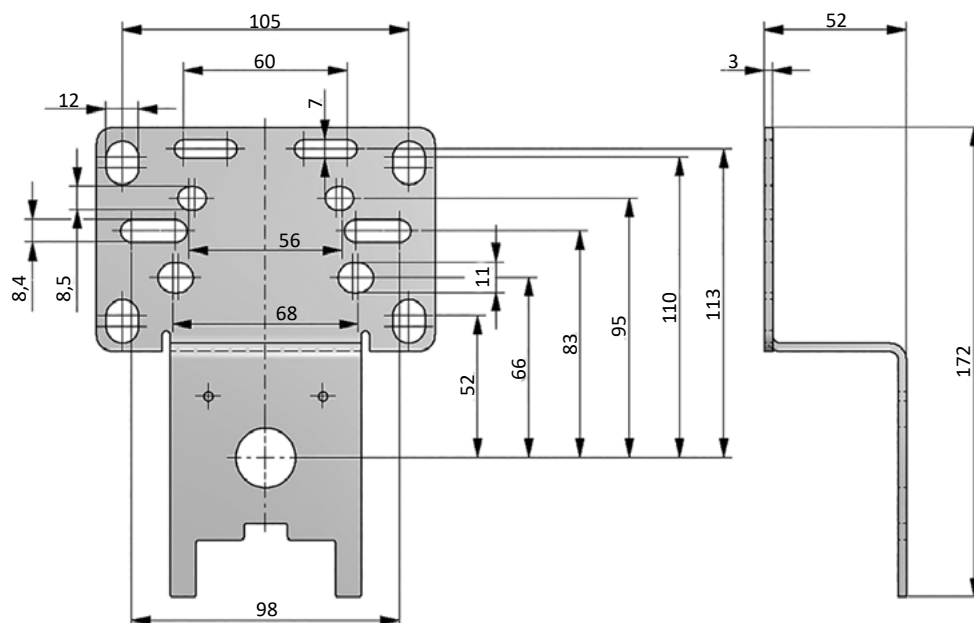
WYP-01



WYP-02



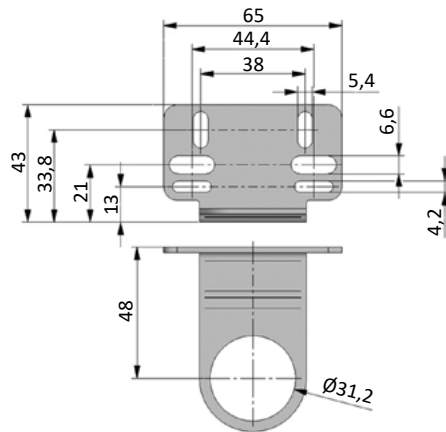
WYP-03



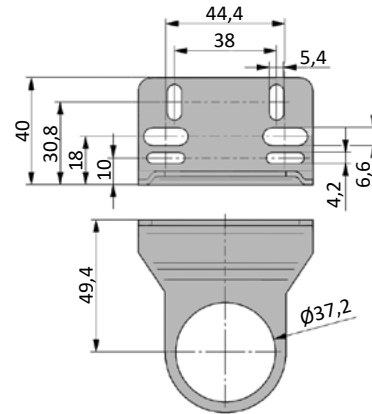
Befestigungswinkel WYL

Befestigungswinkel aus verzinktem Stahlblech, zur Montage mittels Schalltafelmutter (nicht im Lieferumfang enthalten).

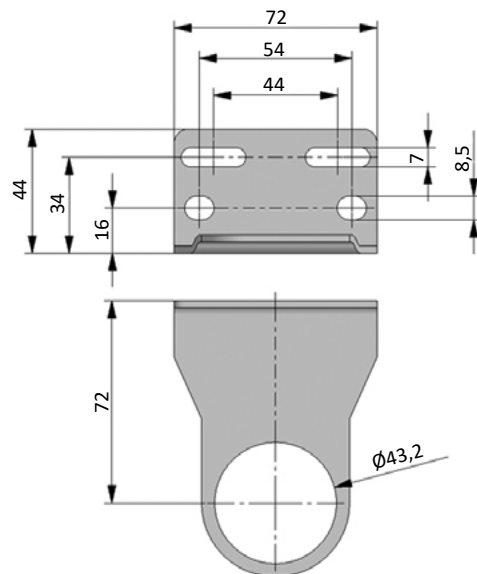
WYL-00



WYL-01



WYL-02



Manometer MXA



Technische Merkmale der Baureihe

Temperaturbereich	-20°C ... +60°C
Genauigkeitsklasse	2,5 nach EN 837-1
Anwendungsbereich	Ruhebelastung: 3/4 x Skalenendwert Wechselbelastung: 2/3 x Skalenendwert
Werkstoffe	Gehäuse: Stahlblech oder ABS, schwarz Sichtscheibe: glasklar Ziffernblatt: weiß mit Anschlagstift Skala schwarz (bar) und blau (psi)
Temperaturverhalten	± 0,4% / 10 K bei Abweichung von der Referenztemperatur (+ 20°C)



Druckmessgerät mit Rohrfeder (EN 837-1), Anschluss rückseitig



Bestellschlüssel

Baureihe		Anschluss	
		18	1/8
		14	1/4
Durchmesser			
40	40 mm		
50	50 mm		
63	63 mm		
Anzeigebereich			
06	0 ... 6 bar		
10	0 ... 10 bar		
16	0 ... 16 bar		

Technische Daten

Bestell-Nr.:	MXA-50-06-14		MXA-50-10-14		MXA-50-16-14	
Anschluss	G1/4		R1/4		R1/4	
Standard für Baureihe	-		-		X1, X2, Y1, Y2	
Anzeigebereich	0 ... 6 bar		0 ... 10 bar		0 ... 16 bar	
Gewicht (kg)	0,071		0,071		0,071	

Bestell-Nr.:	MXA-40-06-18	MXA-40-10-18	MXA-40-16-18	MXA-63-06-14	MXA-63-10-14	MXA-63-16-14
Anschluss	G1/8	R1/8	R1/8	G1/4	G1/4	G1/4
Standard für Baureihe	-	-	K, RD	-	-	Y3
Anzeigebereich	0 ... 6 bar	0 ... 10 bar	0 ... 16 bar	0 ... 6 bar	0 ... 10 bar	0 ... 16 bar
Gewicht (kg)	0,071	0,071	0,071	0,080	0,080	0,080



Produkte ohne eigene potentielle Zündquelle

Die nichtelektrischen Komponenten der **Baureihen X, Y und K** fallen nicht unter den Anwendungsbereich der RL 2014/34/EG. Sie fallen nicht unter Artikel 1 Absatz 2 und 3 der Richtlinie 2014/34/EU. Durch eine Zündgefahrenanalyse wurde nachgewiesen, dass die Ventile keine eigenen potenziellen Zündquellen aufweisen.

Sie können unter Beachtung und Berücksichtigung der Anforderungen aus z.B. EN1127-1, EN 60079-14 in

Zone 1 Explosionsgruppen IIA, IIB und IIC, Zone 21 Explosionsgruppen IIIA, IIIB und IIIC

Zone 2 Explosionsgruppen IIA, IIB und IIC, Zone 22 Explosionsgruppen IIIA, IIIB und IIIC

eingesetzt werden.

Die Komponenten bekommen keine Kennzeichnung im Sinne der ATEX-Richtlinie und müssen den Anforderungen der jeweils vor Ort herrschenden Zone genügen.