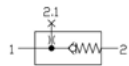


Technische Merkmale der Baureihe

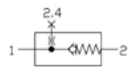
Temperaturbereich	-10°C ... +50°C
Eingangsdruck	2,5 ... 16 bar (Baugröße Y0 max. 12 bar)
Einbaulage	beliebig
Medium	Druckluft nach ISO 8573-1:2010, neutrale Gase
Werkstoffe	Gehäuse: Grivory (PA66), Dichtungen: NBR, Innenteile: Kunststoff, Stahl rostfrei und Ms



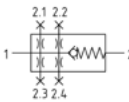
Sitzventil, federbelastet



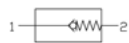
NY-04



NY-14, NY-37



NY-38, NY-12



NY-34, NY-10

2.1 unten
2.2 oben
2.3 vorne
2.4 hinten

Bestellschlüssel

		NY-**-00-0-0001
Baureihe		←
Anschlussgröße / Baugröße		←
04	G1/4 / Y0	
14	G1/4 / Y1	
37	G3/8 / Y1	
38	G3/8 / Y2	
12	G1/2 / Y2	
34	G3/4 / Y3	
10	G1 / Y3	

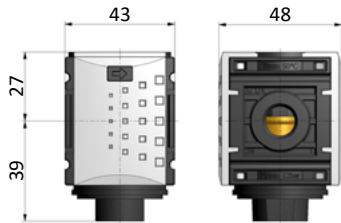
Technische Daten

Bestell-Nr.:	NY-04-...	NY-14-...	NY-37-...	NY-38-...	NY-12-...	NY-34-...	NY-10-...
Anschluss	G1/4	G1/4	G3/8	G3/8	G1/2	G3/4	G1
Baureihe	Y0	Y1	Y1	Y2	Y2	Y3	Y3
Durchfluss (1-2 in NI/min)	800	1250	1250	4500	4500	16000	16000
Durchfluss (1-2.1 in NI/min)	1000	-	-	1100	1100	-	-
Durchfluss (1-2.2 in NI/min)	-	-	-	830	830	-	-
Durchfluss (1-2.3 in NI/min)	-	-	-	830	830	-	-
Durchfluss (1-2.4 in NI/min)	-	700	700	830	830	-	-
Gewicht (kg)	0,14	0,24	0,22	0,54	0,52	0,79	0,63

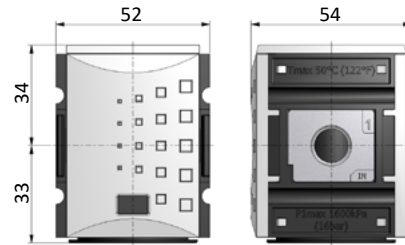
Rückschlagventil NY

Abmessungen

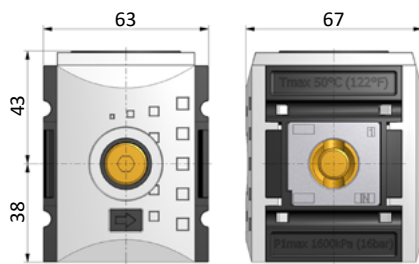
Baugröße Y0



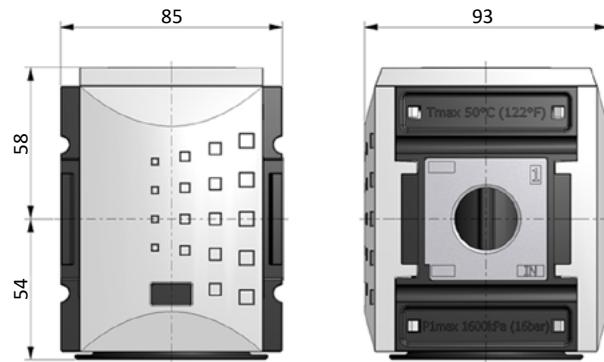
Baugröße Y1



Baugröße Y2



Baugröße Y3

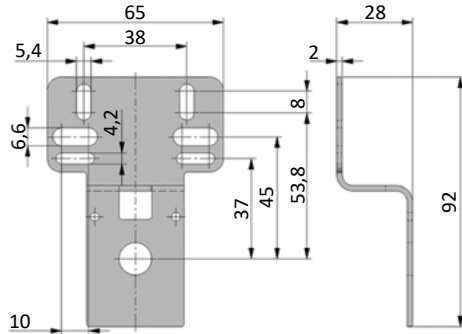


Befestigungsplatte WYP

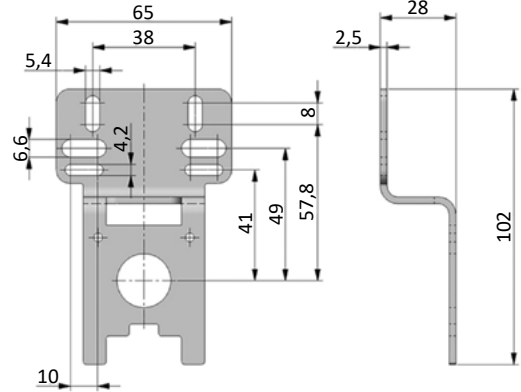
Befestigungsplatte aus verzinktem Stahlblech, zur Montage an der Geräterückseite.

Die Platte wird nach Entfernen der hinteren Abdeckung mit 2 Schrauben (im Lieferumfang enthalten) am Gehäuse befestigt.

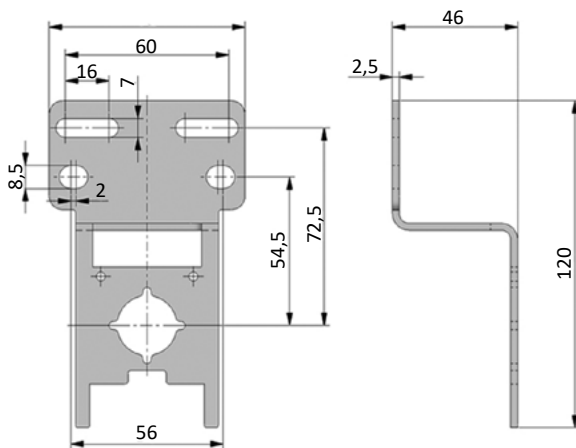
WYP-00



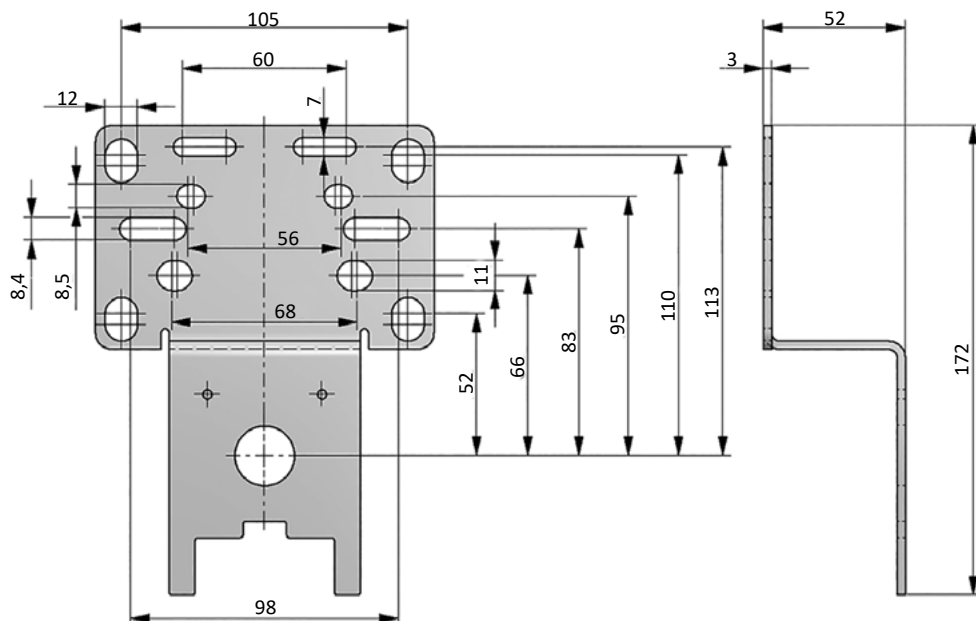
WYP-01



WYP-02



WYP-03



Verbindungselemente



Koppelpaket KPY-K

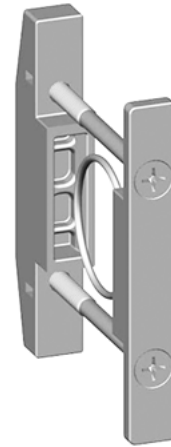
KPY-00-K, KPY-01-K



KPY-02-K

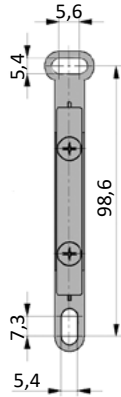
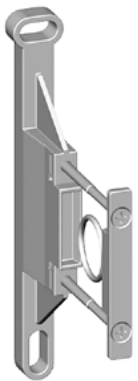


KPY-03-K

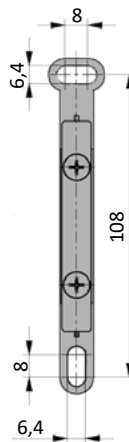
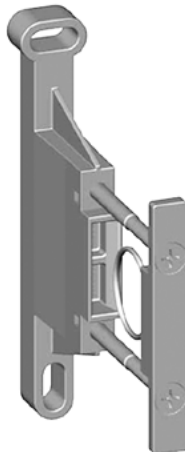


Koppelpaket für Wandmontage KPY-W

KPY-00-W, KPY-01-W



KPY-02-W



KPY-03-W

