

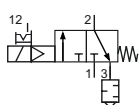
## 3/2-Wege-Ventil VMY

### Technische Merkmale der Baureihe

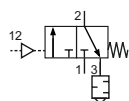
<b>Temperaturbereich</b>	-10°C ... +50°C
<b>Eingangsdruck</b>	elektrisch betätigt: 2 ... 10 bar pneumatisch betätigt: max. 16 bar ( Baugröße Y0 max. 12 bar )
<b>Einbaulage</b>	beliebig
<b>Medium</b>	Druckluft nach ISO 8573-1:2010, neutrale Gase
<b>Werkstoffe</b>	Gehäuse: Grivory (PA66) und POM, Dichtungen: NBR, Innenteile: Stahl verzinkt, Stahl rostfrei und Ms
<b>Schutzart</b>	IP 65 nach EN 60529



3/2-Wege-Sitzventil, elektrisch oder pneumatisch betätigt.  
Schalldämpfer im Abluftausgang montiert.  
Passende Gerätesteckdose gehört zum Lieferumfang.



elektrisch betätigt  
3/2-Wege, monostabil, mechanische  
Feder, Ruhestellung geschlossen



pneumatisch betätigt  
3/2-Wege, monostabil, mechanische  
Feder, Ruhestellung geschlossen

### Bestellschlüssel

Baureihe		Ausführungen	
Anschlussgröße / Baugröße		Ziffer 4	Variante
04	G1/4 / Y0	A	24 V DC, 2,5 W
14	G1/4 / Y1	D	115 V AC, 3 VA
37	G3/8 / Y1	E	230 V AC, 3 VA
38	G3/8 / Y2	F	pneumatisch betätigt
12	G1/2 / Y2		
34	G3/4 / Y3		
10	G1 / Y3		

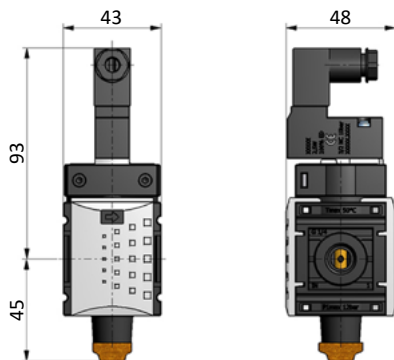
### Technische Daten

Bestell-Nr.:	VMY-04-...	VMY-14-...	VMY-37-...	VMY-38-...	VMY-12-...	VMY-34-...	VMY-10-...
<b>Anschluss</b>	G1/4	G1/4	G3/8	G3/8	G1/2	G3/4	G1
<b>Baureihe</b>	Y0	Y1	Y1	Y2	Y2	Y3	Y3
<b>Durchfluss (1-2 in l/min)</b>	2000	2000	2000	4300	4300	12500	12500
<b>Gewicht (Variante A-E) (kg)</b>	0,22	0,28	0,27	0,59	0,58	0,78	0,71
<b>Gewicht (Variante F) (kg)</b>	0,19	0,25	0,24	0,56	0,55	0,75	0,68

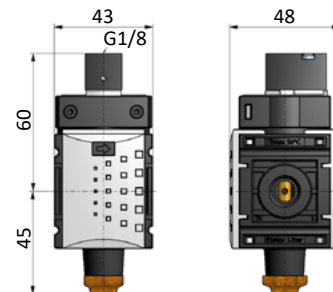
## 3/2-Wege-Ventil VMY

### Abmessungen

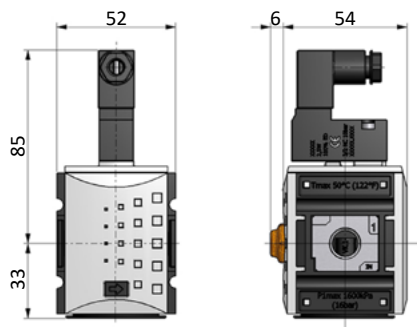
#### Baugröße Y0, elektrisch betätigt



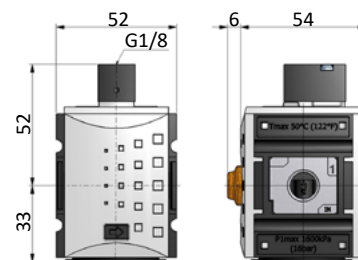
#### Baugröße Y0, pneumatisch betätigt



#### Baugröße Y1, elektrisch betätigt



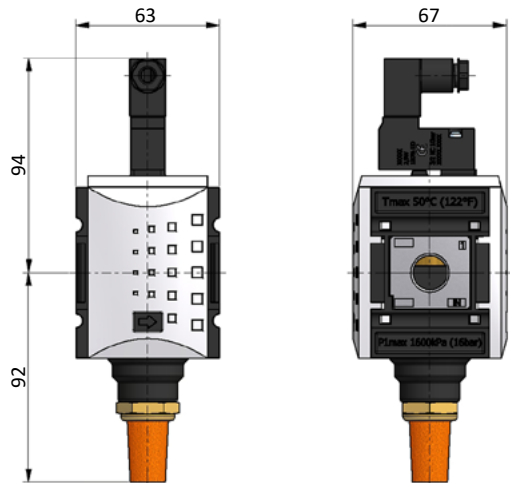
#### Baugröße Y1, pneumatisch betätigt



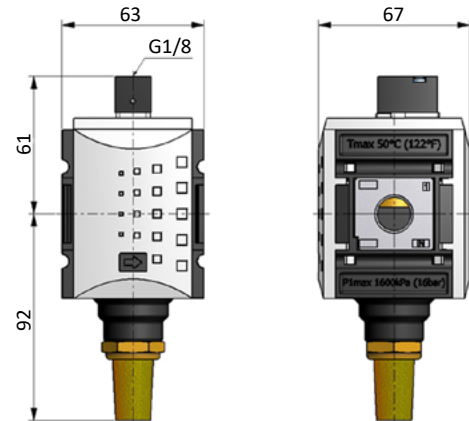
# 3/2-Wege-Ventil VMY

## Abmessungen

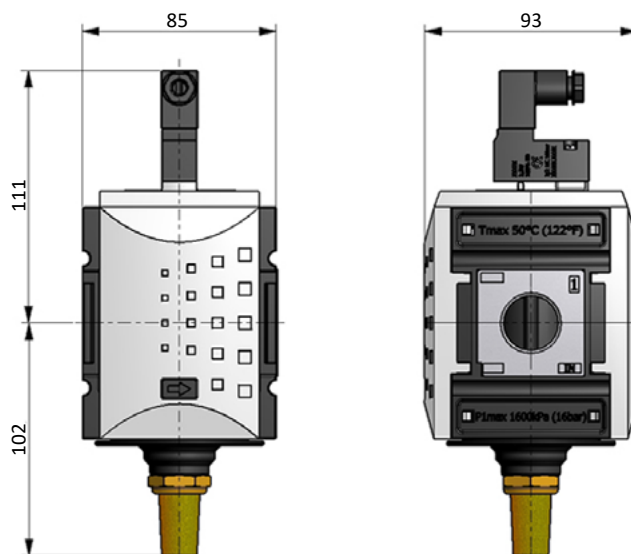
### Baugröße Y2, elektrisch betätigt



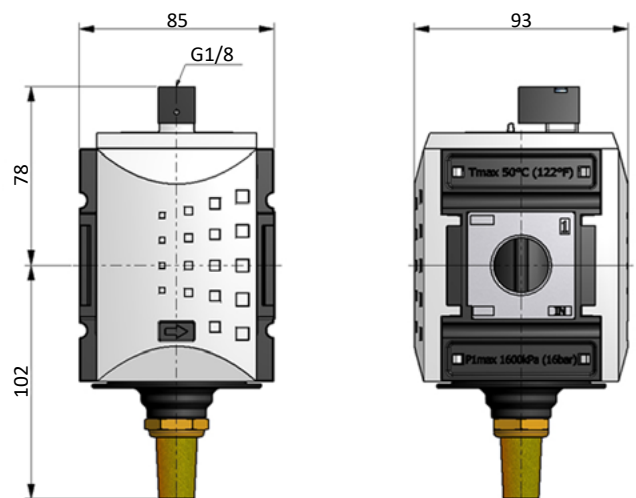
### Baugröße Y2, pneumatisch betätigt



### Baugröße Y3, elektrisch betätigt



### Baugröße Y3, pneumatisch betätigt



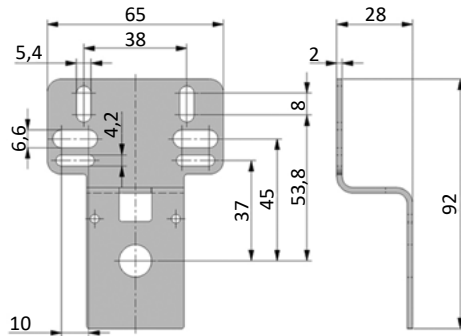
## Befestigungselemente

### Befestigungsplatte WYP

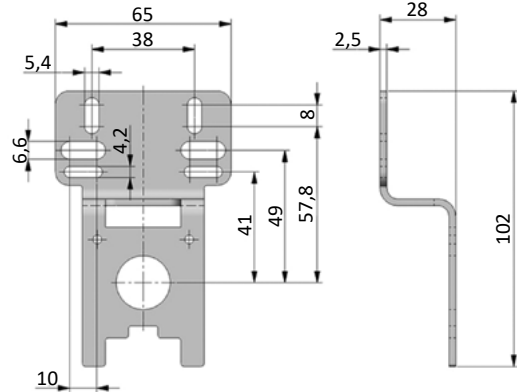
Befestigungsplatte aus verzinktem Stahlblech, zur Montage an der Geräterückseite.

Die Platte wird nach Entfernen der hinteren Abdeckung mit 2 Schrauben (im Lieferumfang enthalten) am Gehäuse befestigt.

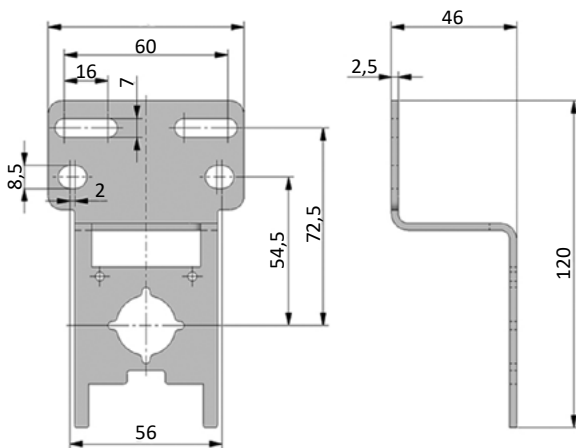
#### WYP-00



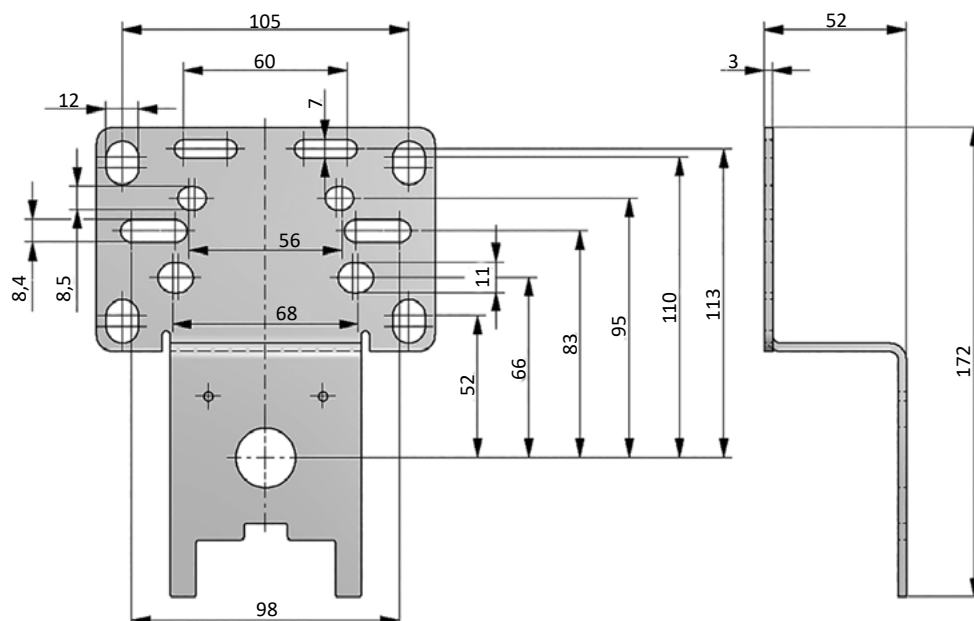
#### WYP-01



#### WYP-02



#### WYP-03



## Koppelpaket KPY-K

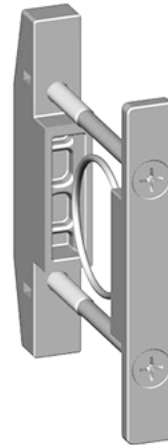
KPY-00-K, KPY-01-K



KPY-02-K

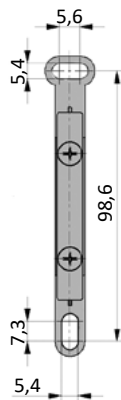
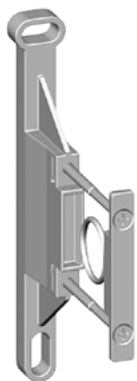


KPY-03-K

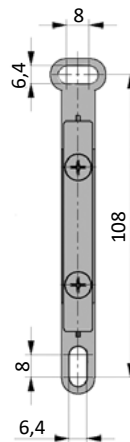
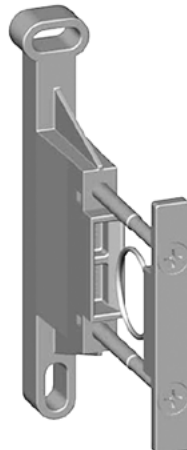


## Koppelpaket für Wandmontage KPY-W

KPY-00-W, KPY-01-W



KPY-02-W



KPY-03-W

