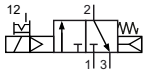


Technische Merkmale der Baureihe

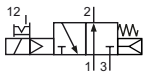
Anschluss	86-MV-3-18: G1/8 86-MV-3-14: G1/4
Temperaturbereich	+5°C ... +50°C
Medium	Gefilterte, ölfreie und getrocknete Druckluft nach ISO 8573-1:2010, Klasse 7:2:4 - frei von aggressiven Bestandteilen. Abweichend davon muss der Drucktaupunkt mindestens 10°C unter der tiefsten auftretenden Umgebungstemperatur sein.
Werkstoffe	Gehäuse: Al eloxiert, Kunststoff, Dichtungen: NBR, Innenteile: Al, Stahl und Kunststoff
Schutzart	IP 65 nach EN 60529



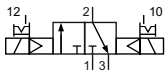
Elektrisch betätigtes Kolbenschieber-Ventil. Nach Zuschalten der Spannung wird das Ventil umgesteuert. Die Ventile sind mit einer tastend-/ rastenden Handhilfsbetätigung ausgestattet. Die Betätigung erfolgt mit Hand oder mittels Schraubendreher.

3/2-Wege-Ventile


86-MV-3-18-311-xxx
86-MV-3-14-311-xxx
3/2-Wege, monostabil, mechanische Feder und Luftfeder, Ruhestellung geschlossen



86-MV-3-18-311-O-xxx
86-MV-3-14-311-O-xxx
3/2-Wege, monostabil, mechanische Feder und Luftfeder, Ruhestellung offen



86-MV-3-14-320-xxx
3/2-Wege, bistabil

Bitte ergänzen: xxx = elektrische Ausführung

Elektrische Ausführungen

Nennspannung	Leistungsaufnahme	Besonderheiten	Anschluss* ¹	-XXX Handhilfsbetätigung auf Seite des Anschlusses 2
24 V DC	3 W		Form B Industrienorm	-M42
220 V AC	3,5 VA		Form B Industrienorm	-M57

*¹ Lieferung inklusive Steckdose, mit LED-Anzeige

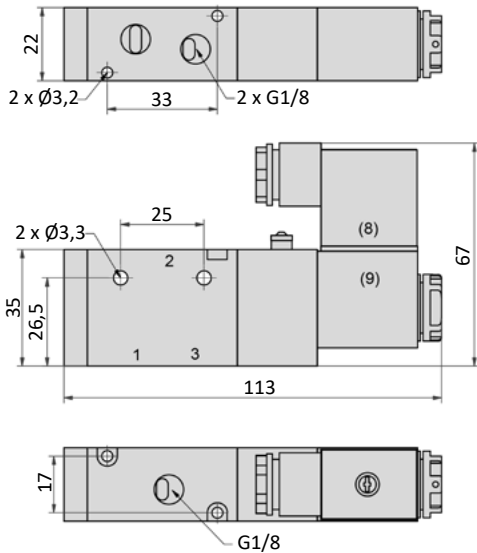
Technische Daten

Bestell-Nr.:	86-MV-3-18-311	86-MV-3-18-311-O	86-MV-3-18-320	86-MV-3-14-311	86-MV-3-14-311-O	86-MV-3-14-320
Arbeitsdruck (bar)	1,5...8	1,5...8	1,5...8	1,5...8	1,5...8	1,5...8
Nennweite (mm)	4	4	4	4,5	4,5	4,5
Durchfluss (NI/min)	760	760	760	870	870	870
Schaltzeit (ms) bei 6 bar	20	20	20	20	20	20
Gewicht (kg)	0,201	0,201	0,290	0,197	0,197	0,286

Baureihe 86-MV-3

Abmessungen

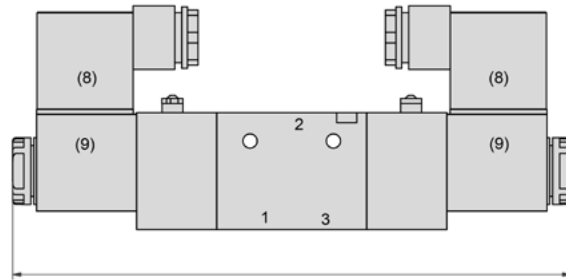
86-MV-3-18-311



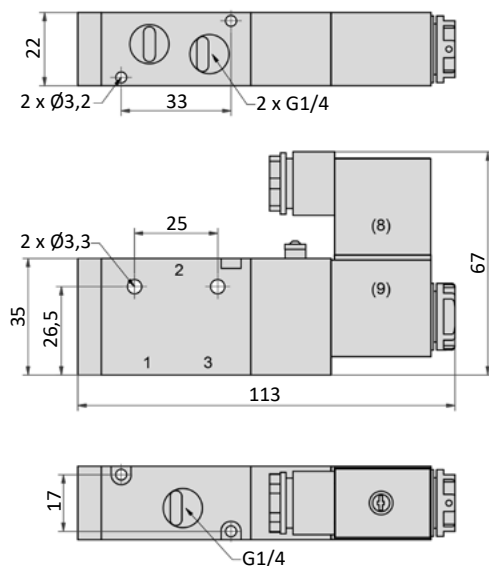
- 1 = Druckluftanschluss
- 2 = Arbeitsanschluss
- 3 = Abluftanschluss

Steckdose ist um 180° umsteckbar.
Magnetspule ist 4 x 90° drehbar.

86-MV-3-18-320



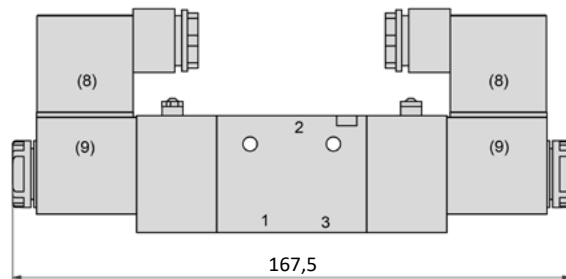
86-MV-3-14-311



- 1 = Druckluftanschluss
- 2 = Arbeitsanschluss
- 3 = Abluftanschluss

Steckdose ist um 180° umsteckbar.
Magnetspule ist 4 x 90° drehbar.

86-MV-3-14-320



Anschlusssteckdosen

Form B Industriennorm

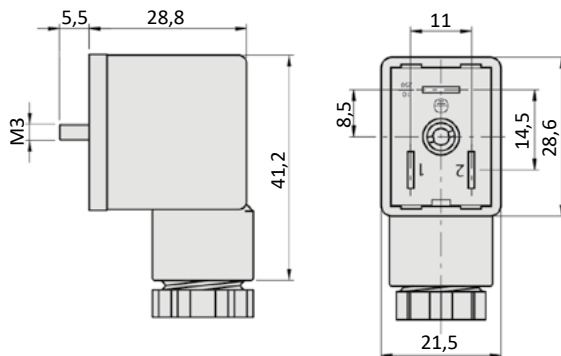
Baubreite	22 mm
Kontaktabstand	11 mm
Kontakte	2P + E
Schutzart	IP 65 nach EN 60529 in Verbindung mit Flachdichtung
Einsatz für Baureihe	86-MV-5-28, 86-MV-5-14, 86-MV-5-24, 86-MV-5-38, 86-MV-5-12, 86-MV-3, 86-MN-4, 86-MS-3V



Bestell-Nr.:	28-ST-01	86-ST-04-112	28-ST-04-127
Spannung (AC/DC)	0 - 250 V	24 V DC	220 V AC
Statusanzeige	nein	ja	ja
Schutzbeschaltung	nein	nein	nein
Anschlusskabel	ohne	ohne	ohne
Kabelquerschnitt	max. 1,5 mm ²	max. 1,5 mm ²	max. 1,5 mm ²
Kabeldurchmesser	6 - 8 mm	6 - 8 mm	6 - 8 mm

Abmessungen

Form B Industriennorm



Magnetspulen

Form B Industriennorm

Baubreite	22 mm
Kontaktabstand	11 mm
Kontakte	2P + E
Schutzart	IP 65 nach EN 60529 in Verbindung mit Anschlusssteckdose
Einschaltdauer	100 %
Umgebungstemperatur*	-20°C...+50°C
zul. Spannungstoleranz	± 10 %
Einsatz für Baureihe	86-MV-5-28, 86-MV-5-14, 86-MV-5-24, 86-MV-5-38, 86-MV-5-12, 86-MV-3, 86-MN-4, 86-MS-3V

* Bei der Verwendung am Ventil gilt der für die jeweilige Ventilbaureihe angegebene Temperaturbereich.



Bestell-Nr.:	86-SP-011-412	86-SP-011-427
Spannung	24 V DC	220 V AC
Leistungsaufnahme DC	3 W	-
Leistungsaufnahme AC	-	3,5 VA