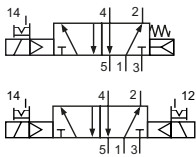


**Technische Merkmale der Baureihe**

<b>Anschluss</b>	Druckluftanschlüsse G1/4, Abluftanschlüsse G1/8
<b>Temperaturbereich</b>	-10°C ... +70°C
<b>Medium</b>	Gefilterte, ölfreie und getrocknete Druckluft nach ISO 8573-1:2010, Klasse 7:2:4 - frei von aggressiven Bestandteilen. Abweichend davon muss der Drucktaupunkt mindestens 10°C unter der tiefsten auftretenden Umgebungstemperatur sein.
<b>Werkstoffe</b>	Gehäuse: Al eloxiert, Kunststoff, Dichtungen: NBR, Innenteile: Al, Stahl und Kunststoff
<b>Schutzart</b>	IP 65 nach EN 60529

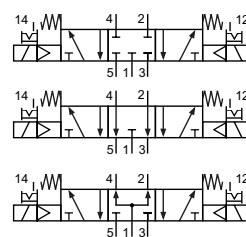


Elektrisch betätigtes Kolbenschieber-Ventil. Nach Zuschalten der Spannung wird das Ventil umgesteuert. Die Ventile sind mit einer tastend-/ rastenden Handhilfsbetätigung ausgestattet. Die Betätigung erfolgt mit Hand oder mittels Schraubendreher.

**5/2-Wege-Ventile**


86-MV-5-14-511-xxx  
5/2-Wege, monostabil, mechanische Feder und Luftfeder

86-MV-5-14-520-xxx  
5/2-Wege, bistabil

**5/3-Wege-Ventile**


86-MV-5-14-530-xxx  
5/3-Wege, Mittelstellung geschlossen

86-MV-5-14-533-xxx  
5/3-Wege, Mittelstellung entlüftet

86-MV-5-14-534-xxx  
5/3-Wege, Mittelstellung belüftet

Bitte ergänzen: xxx = elektrische Ausführung

**Elektrische Ausführungen**

Spannung	Leistungsaufnahme	Besonderheiten	Anschluss*1	-XXX Handhilfsbetätigung auf Seite der Anschlüsse 2 und 4
24 V DC	3 W		Form B Industriennorm	-M42
220 V AC	3,5 VA		Form B Industriennorm	-M57

\*1 Lieferung inklusive Steckdose, mit LED-Anzeige

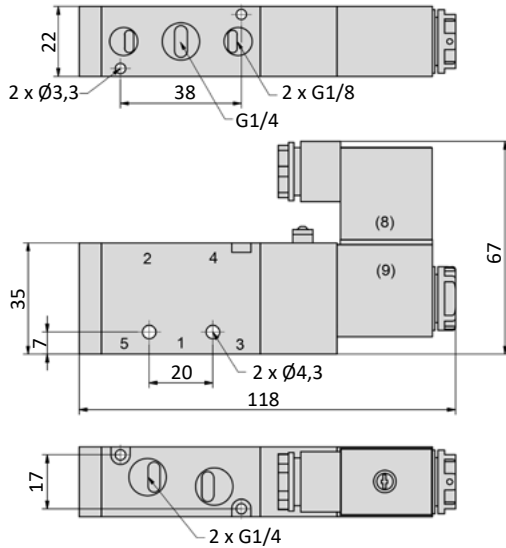
**Technische Daten**

Bestell-Nr.:	86-MV-5-14-511	86-MV-5-14-520	86-MV-5-14-530	86-MV-5-14-533	86-MV-5-14-534
<b>Arbeitsdruck (bar)</b>	1,5...8	1,5...8	1,5...8	1,5...8	1,5...8
<b>Nennweite (mm)</b>	4,5	4,5	4	4	4
<b>Durchfluss (NI/min)</b>	870	870	650	650	650
<b>Schaltzeit (ms) bei 6 bar</b>	20	20	20	20	20
<b>Gewicht (kg)</b>	0,208	0,318	0,358	0,358	0,358

# Baureihe 86-MV-5-14

## Abmessungen

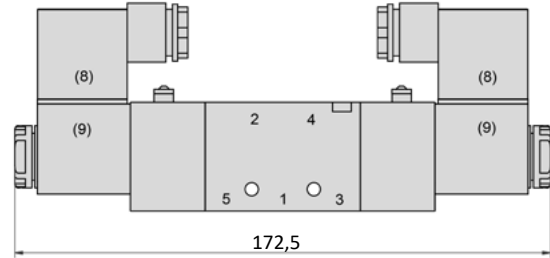
### 86-MV-5-14-511



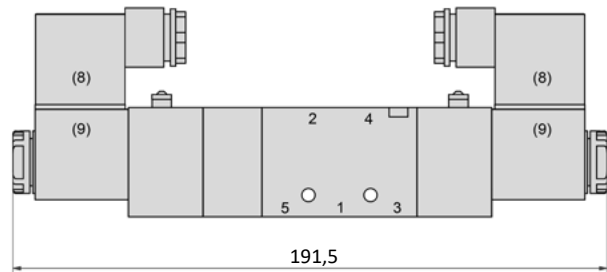
- 1 = Druckluftanschluss
- 2,4 = Arbeitsanschluss
- 3,5 = Abluftanschluss

Steckdose ist um 180° umsteckbar.  
Magnetspule ist 4 x 90° drehbar.

### 86-MV-5-14-520

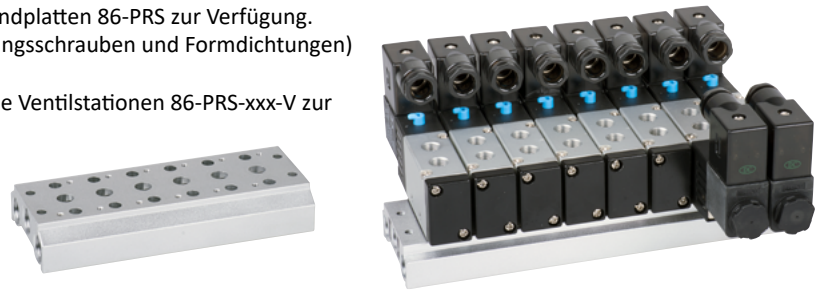


### 86-MV-5-14-53x

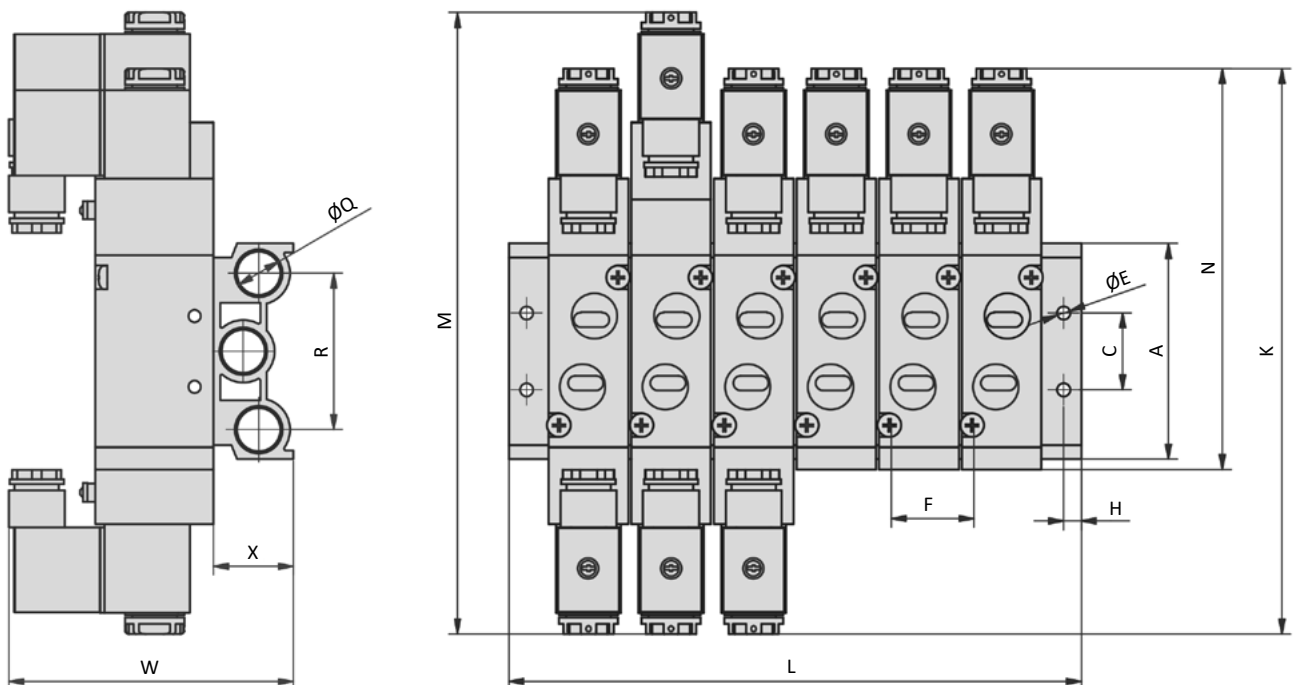


**Allgemeine Informationen**

Für Ventile der Baureihen 86-MV-5 stehen Grundplatten 86-PRS zur Verfügung.  
 Das Montagematerial für die Ventile (Befestigungsschrauben und Formdichtungen) gehört zum Lieferumfang.  
 Als Ergänzung stehen Verschlussplatten für freie Ventilstationen 86-PRS-xxx-V zur Verfügung.


**Bestellschlüssel**

Baureihe		Stationszahl	
86-PRS-***-**		02...20	
Baugröße		Baugröße Standardgrößen	
MVY	für Baureihe 86-MVY-18	MVY	04, 06, 08, 10, 12
100	für Baureihe 86-MV-5-18	100	02, 04, 06, 08, 10, 12, 14, 16
200	für Baureihe 86-MV-5-28, 86-MV-5-14	200	02, 04, 05, 06, 08, 10, 12, 14, 16
300	für Baureihe 86-MV-5-24, 86-MV-5-38	300	02, 04, 06
400	für Baureihe 86-MV-5-12	400	02, 04

**Abmessungen**


Bestell-Nr.:	A	C	Ø E	F	H	K	L	M	N	Q	R	W	X
<b>86-PRS-MVY-xx</b>	60	20	4,2	16	5	119	(xx-1)*16 + 34	132	92	G1/4	41	57	26,5
<b>86-PRS-100-xx</b>	58	20	4,2	19	5	140	(xx-1)*19 + 38	155	98	G1/4	40	77	22
<b>86-PRS-200-xx</b>	59	21	4,3	23	6	170	(xx-1)*23 + 46	189	116	G1/4	43	90	22
<b>86-PRS-300-xx</b>	75	26	4,5	28	6	189	(xx-1)*28 + 54	208	134	G3/8	53	98	27
<b>86-PRS-400-xx</b>	98	32	5,5	35	7	222	(xx-1)*35 + 63	243	168	G1/2	68	112	36

xx = Stationszahl

# Anschlusssteckdosen

## Form B Industriennorm

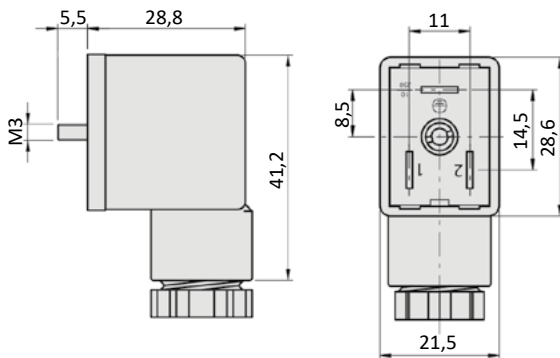
<b>Baubreite</b>	22 mm
<b>Kontaktabstand</b>	11 mm
<b>Kontakte</b>	2P + E
<b>Schutzart</b>	IP 65 nach EN 60529 in Verbindung mit Flachdichtung
<b>Einsatz für Baureihe</b>	86-MV-5-28, 86-MV-5-14, 86-MV-5-24, 86-MV-5-38, 86-MV-5-12, 86-MV-3, 86-MN-4, 86-MS-3V



Bestell-Nr.:	28-ST-01	86-ST-04-112	28-ST-04-127
<b>Spannung (AC/DC)</b>	0 - 250 V	24 V DC	220 V AC
<b>Statusanzeige</b>	nein	ja	ja
<b>Schutzbeschaltung</b>	nein	nein	nein
<b>Anschlusskabel</b>	ohne	ohne	ohne
<b>Kabelquerschnitt</b>	max. 1,5 mm <sup>2</sup>	max. 1,5 mm <sup>2</sup>	max. 1,5 mm <sup>2</sup>
<b>Kabeldurchmesser</b>	6 - 8 mm	6 - 8 mm	6 - 8 mm

## Abmessungen

### Form B Industriennorm



## Form B Industriennorm

<b>Baubreite</b>	22 mm
<b>Kontaktabstand</b>	11 mm
<b>Kontakte</b>	2P + E
<b>Schutzart</b>	IP 65 nach EN 60529 in Verbindung mit Anschlusssteckdose
<b>Einschaltdauer</b>	100 %
<b>Umgebungstemperatur*</b>	-20°C...+50°C
<b>zul. Spannungstoleranz</b>	± 10 %
<b>Einsatz für Baureihe</b>	86-MV-5-28, 86-MV-5-14, 86-MV-5-24, 86-MV-5-38, 86-MV-5-12, 86-MV-3, 86-MN-4, 86-MS-3V

\* Bei der Verwendung am Ventil gilt der für die jeweilige Ventilbaureihe angegebene Temperaturbereich.



<b>Bestell-Nr.:</b>	86-SP-011-412	86-SP-011-427
<b>Spannung</b>	24 V DC	220 V AC
<b>Leistungsaufnahme DC</b>	3 W	-
<b>Leistungsaufnahme AC</b>	-	3,5 VA