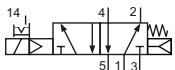


Technische Merkmale der Baureihe

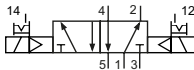
| | |
|--------------------------|--|
| Anschluss | G1/8 |
| Temperaturbereich | -10°C ... +70°C |
| Medium | Gefilterte, ölfreie und getrocknete Druckluft nach ISO 8573-1:2010, Klasse 7:2:4 - frei von aggressiven Bestandteilen. Abweichend davon muss der Drucktaupunkt mindestens 10°C unter der tiefsten auftretenden Umgebungstemperatur sein. |
| Werkstoffe | Gehäuse: Al eloxiert, Kunststoff, Dichtungen: NBR, Innenteile: Al, Stahl und Kunststoff |
| Schutzart | IP 65 nach EN 60529 |



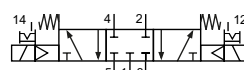
Elektrisch betätigtes Kolbenschieber-Ventil. Nach Zuschalten der Spannung wird das Ventil umgesteuert. Die Ventile sind mit einer tastend-/ rastenden Handhilfsbetätigung ausgestattet. Die Betätigung erfolgt mittels Schraubendreher.

5/2-Wege-Ventile


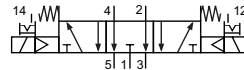
86-MV-5-18-511-xxx
5/2-Wege, monostabil, mechanische Feder und Luftfeder



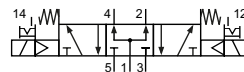
86-MV-5-18-520-xxx
5/2-Wege, bistabil

5/3-Wege-Ventile


86-MV-5-18-530-xxx
5/3-Wege, Mittelstellung geschlossen



86-MV-5-18-533-xxx
5/3-Wege, Mittelstellung entlüftet



86-MV-5-18-534-xxx
5/3-Wege, Mittelstellung belüftet

Bitte ergänzen: xxx = elektrische Ausführung

Elektrische Ausführungen

| Spannung | Leistungsaufnahme | Besonderheiten | Anschluss*1 | -XXX Handhilfsbetätigung auf Seite der Anschlüsse 2 und 4 |
|----------|-------------------|----------------|-----------------------|--|
| 24 V DC | 2,5 W | | Form C Industriennorm | -M42 |
| 220 V AC | 2,5 VA | | Form C Industriennorm | -M57 |

*1 Lieferung inklusive Steckdose, mit LED-Anzeige

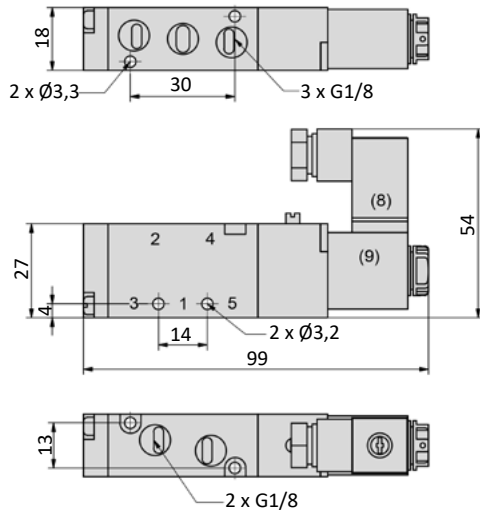
Technische Daten

| Bestell-Nr.: | 86-MV-5-18-511 | 86-MV-5-18-520 | 86-MV-5-18-530 | 86-MV-5-18-533 | 86-MV-5-18-534 |
|----------------------------------|----------------|----------------|----------------|----------------|----------------|
| Arbeitsdruck (bar) | 1,5...8 | 1,5...8 | 1,5...8 | 1,5...8 | 1,5...8 |
| Nennweite (mm) | 4 | 4 | 3,5 | 3,5 | 3,5 |
| Durchfluss (NI/min) | 650 | 650 | 480 | 480 | 480 |
| Schaltzeit (ms) bei 6 bar | 20 | 20 | 20 | 20 | 20 |
| Gewicht (kg) | 0,115 | 0,170 | 0,190 | 0,190 | 0,190 |

Baureihe 86-MV-5-18

Abmessungen

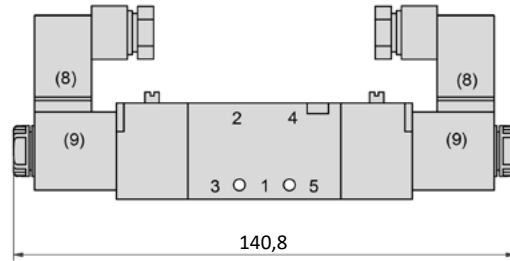
86-MV-5-18-511



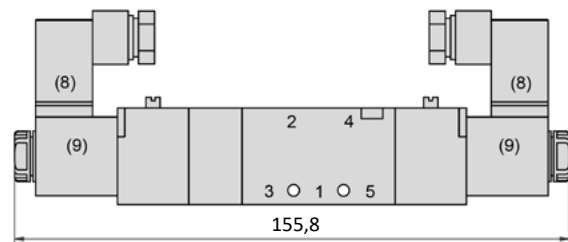
- 1 = Druckluftanschluss
- 2,4 = Arbeitsanschluss
- 3,5 = Abluftanschluss

Steckdose ist um 180° umsteckbar.
Magnetspule ist 4 x 90° drehbar.

86-MV-5-18-520



86-MV-5-18-53x

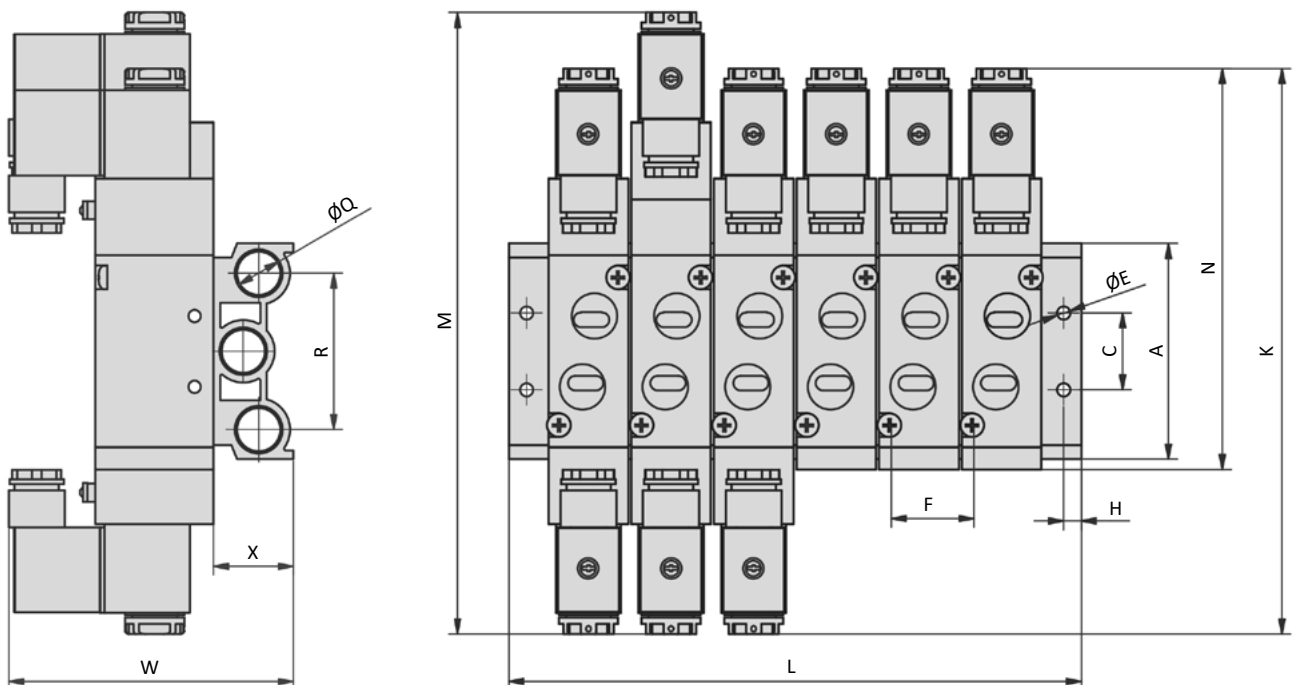


Allgemeine Informationen

Für Ventile der Baureihen 86-MV-5 stehen Grundplatten 86-PRS zur Verfügung.
 Das Montagematerial für die Ventile (Befestigungsschrauben und Formdichtungen) gehört zum Lieferumfang.
 Als Ergänzung stehen Verschlussplatten für freie Ventilstationen 86-PRS-xxx-V zur Verfügung.


Bestellschlüssel

| Baureihe | | Stationszahl | |
|---------------|-------------------------------------|-------------------------|------------------------------------|
| 86-PRS-***-** | | 02...20 | |
| Baugröße | | Baugröße Standardgrößen | |
| MVY | für Baureihe 86-MVY-18 | MVY | 04, 06, 08, 10, 12 |
| 100 | für Baureihe 86-MV-5-18 | 100 | 02, 04, 06, 08, 10, 12, 14, 16 |
| 200 | für Baureihe 86-MV-5-28, 86-MV-5-14 | 200 | 02, 04, 05, 06, 08, 10, 12, 14, 16 |
| 300 | für Baureihe 86-MV-5-24, 86-MV-5-38 | 300 | 02, 04, 06 |
| 400 | für Baureihe 86-MV-5-12 | 400 | 02, 04 |

Abmessungen


| Bestell-Nr.: | A | C | Ø E | F | H | K | L | M | N | Q | R | W | X |
|----------------------|----|----|-----|----|---|-----|----------------|-----|-----|------|----|-----|------|
| 86-PRS-MVY-xx | 60 | 20 | 4,2 | 16 | 5 | 119 | (xx-1)*16 + 34 | 132 | 92 | G1/4 | 41 | 57 | 26,5 |
| 86-PRS-100-xx | 58 | 20 | 4,2 | 19 | 5 | 140 | (xx-1)*19 + 38 | 155 | 98 | G1/4 | 40 | 77 | 22 |
| 86-PRS-200-xx | 59 | 21 | 4,3 | 23 | 6 | 170 | (xx-1)*23 + 46 | 189 | 116 | G1/4 | 43 | 90 | 22 |
| 86-PRS-300-xx | 75 | 26 | 4,5 | 28 | 6 | 189 | (xx-1)*28 + 54 | 208 | 134 | G3/8 | 53 | 98 | 27 |
| 86-PRS-400-xx | 98 | 32 | 5,5 | 35 | 7 | 222 | (xx-1)*35 + 63 | 243 | 168 | G1/2 | 68 | 112 | 36 |

xx = Stationszahl

Anschlusssteckdosen

Form C Industriennorm

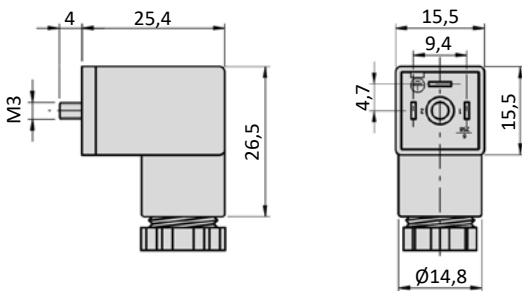
| | |
|-----------------------------|---|
| Baubreite | 15 mm |
| Kontaktabstand | 9,4 mm |
| Kontakte | 2P + E |
| Schutzart | IP 65 nach EN 60529 in Verbindung mit Flachdichtung |
| Einsatz für Baureihe | 86-MV-5-18 |



| Bestell-Nr.: | 28-ST-02-01 | 86-ST-09-112 | 86-ST-09-127 |
|--------------------------|---------------------------|---------------------------|---------------------------|
| Spannung (AC/DC) | 0 - 250 V | 24 V DC | 220 V AC |
| Statusanzeige | nein | ja | ja |
| Schutzbeschaltung | nein | nein | nein |
| Anschlusskabel | ohne | ohne | ohne |
| Kabelquerschnitt | max. 0,75 mm ² | max. 0,75 mm ² | max. 0,75 mm ² |
| Kabeldurchmesser | 4 - 6 mm | 4 - 6 mm | 4 - 6 mm |

Abmessungen

Form C Industriennorm



Form C Industriennorm

| | |
|-------------------------------|--|
| Baubreite | 15 mm |
| Kontaktabstand | 9,4 mm |
| Kontakte | 2P + E |
| Schutzart | IP 65 nach EN 60529 in Verbindung mit Anschlusssteckdose |
| Einschaltdauer | 100 % |
| Umgebungstemperatur* | -20°C...+50°C |
| zul. Spannungstoleranz | ± 10 % |
| Einsatz für Baureihe | 86-MV-5-18 |

* Bei der Verwendung am Ventil gilt der für die jeweilige Ventilbaureihe angegebene Temperaturbereich.



| | | |
|-----------------------------|---------------|---------------|
| Bestell-Nr.: | 86-SP-021-412 | 86-SP-021-427 |
| Spannung | 24 V DC | 220 V AC |
| Leistungsaufnahme DC | 2,5 W | - |
| Leistungsaufnahme AC | - | 2,5 VA |