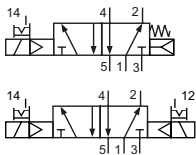


Technische Merkmale der Baureihe

Anschluss	G1/8
Temperaturbereich	-10°C ... +70°C
Medium	Gefilterte, ölfreie und getrocknete Druckluft nach ISO 8573-1:2010, Klasse 7:2:4 - frei von aggressiven Bestandteilen. Abweichend davon muss der Drucktaupunkt mindestens 10°C unter der tiefsten auftretenden Umgebungstemperatur sein.
Werkstoffe	Gehäuse: Al eloxiert, Kunststoff, Dichtungen: NBR, Innenteile: Al, Stahl und Kunststoff
Schutzart	IP 65 nach EN 60529

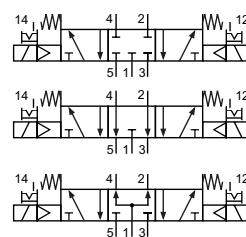


Elektrisch betätigtes Kolbenschieber-Ventil. Nach Zuschalten der Spannung wird das Ventil umgesteuert. Die Ventile sind mit einer tastend-/ rastenden Handhilfsbetätigung ausgestattet. Die Betätigung erfolgt mit Hand oder mittels Schraubendreher.

5/2-Wege-Ventile


86-MV-5-28-511-xxx
5/2-Wege, monostabil, mechanische Feder und Luftfeder

86-MV-5-28-520-xxx
5/2-Wege, bistabil

5/3-Wege-Ventile


86-MV-5-28-530-xxx
5/3-Wege, Mittelstellung geschlossen

86-MV-5-28-533-xxx
5/3-Wege, Mittelstellung entlüftet

86-MV-5-28-534-xxx
5/3-Wege, Mittelstellung belüftet

Bitte ergänzen: xxx = elektrische Ausführung

Elektrische Ausführungen

Spannung	Leistungsaufnahme	Besonderheiten	Anschluss*1	-XXX Handhilfsbetätigung auf Seite der Anschlüsse 2 und 4
24 V DC	3 W		Form B Industriennorm	-M42
220 V AC	3,5 VA		Form B Industriennorm	-M57

*1 Lieferung inklusive Steckdose, mit LED-Anzeige

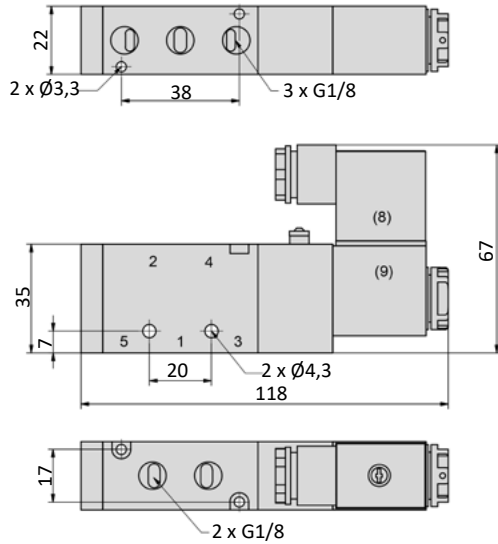
Technische Daten

Bestell-Nr.:	86-MV-5-28-511	86-MV-5-28-520	86-MV-5-28-530	86-MV-5-28-533	86-MV-5-28-534
Arbeitsdruck (bar)	1,5...8	1,5...8	1,5...8	1,5...8	1,5...8
Nennweite (mm)	4,5	4,5	4	4	4
Durchfluss (NI/min)	750	750	650	650	650
Schaltzeit (ms) bei 6 bar	20	20	20	20	20
Gewicht (kg)	0,212	0,320	0,363	0,363	0,363

Baureihe 86-MV-5-28

Abmessungen

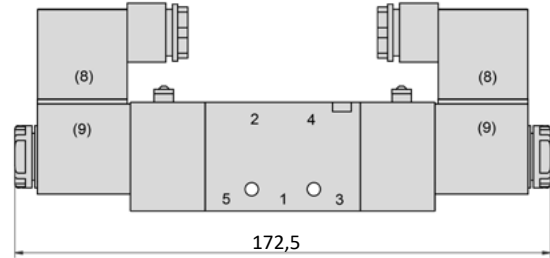
86-MV-5-28-511



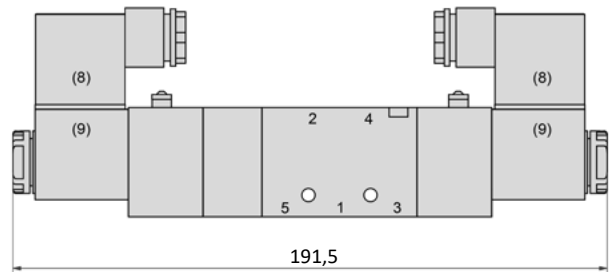
- 1 = Druckluftanschluss
- 2,4 = Arbeitsanschluss
- 3,5 = Abluftanschluss

Steckdose ist um 180° umsteckbar.
Magnetspule ist 4 x 90° drehbar.

86-MV-5-28-520

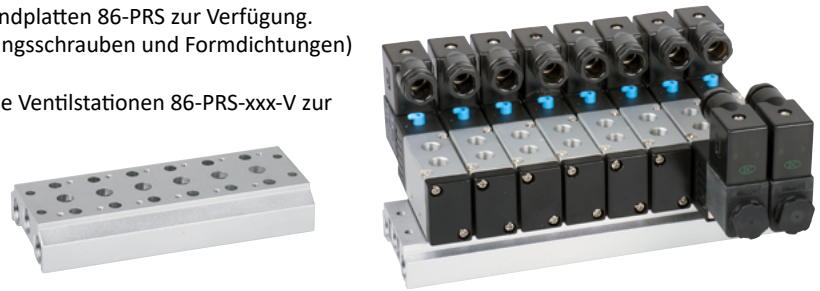


86-MV-5-28-53x

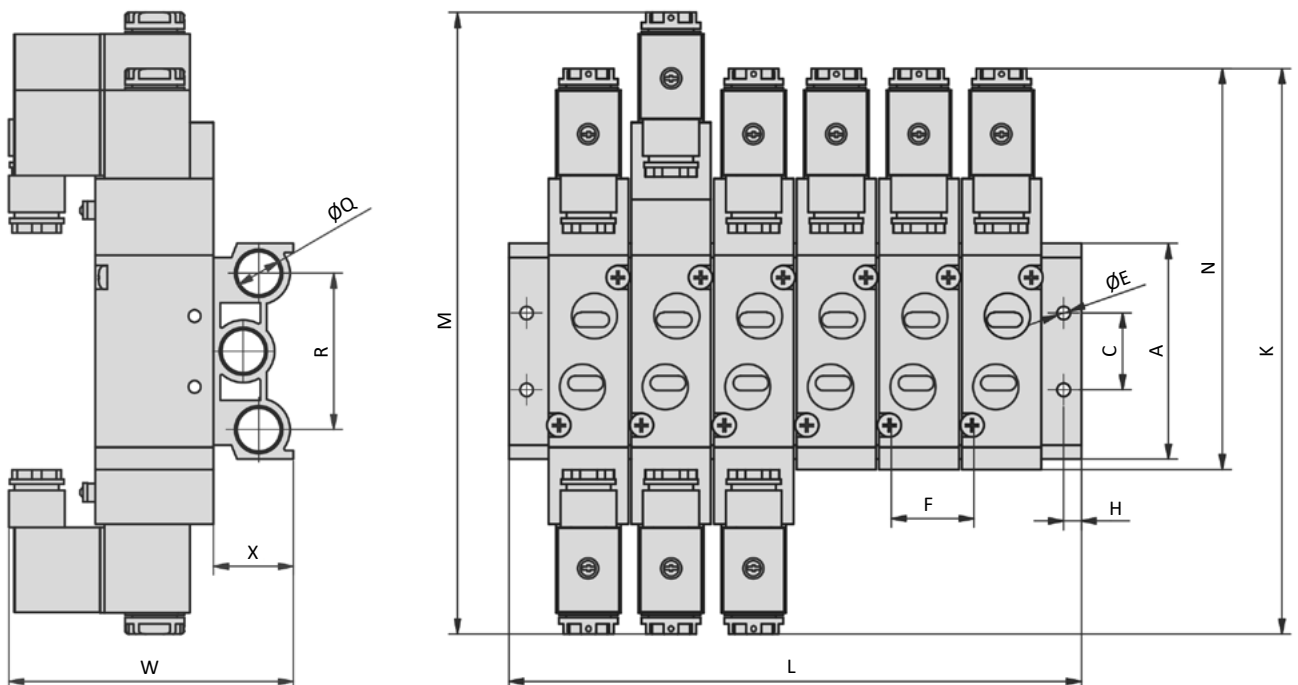


Allgemeine Informationen

Für Ventile der Baureihen 86-MV-5 stehen Grundplatten 86-PRS zur Verfügung.
 Das Montagematerial für die Ventile (Befestigungsschrauben und Formdichtungen) gehört zum Lieferumfang.
 Als Ergänzung stehen Verschlussplatten für freie Ventilstationen 86-PRS-xxx-V zur Verfügung.


Bestellschlüssel

86-PRS-***-**		Stationszahl
Baureihe		02...20
Baugröße		Baugröße Standardgrößen
MVY	für Baureihe 86-MVY-18	MVY 04, 06, 08, 10, 12
100	für Baureihe 86-MV-5-18	100 02, 04, 06, 08, 10, 12, 14, 16
200	für Baureihe 86-MV-5-28, 86-MV-5-14	200 02, 04, 05, 06, 08, 10, 12, 14, 16
300	für Baureihe 86-MV-5-24, 86-MV-5-38	300 02, 04, 06
400	für Baureihe 86-MV-5-12	400 02, 04

Abmessungen


Bestell-Nr.:	A	C	Ø E	F	H	K	L	M	N	Q	R	W	X
86-PRS-MVY-xx	60	20	4,2	16	5	119	(xx-1)*16 + 34	132	92	G1/4	41	57	26,5
86-PRS-100-xx	58	20	4,2	19	5	140	(xx-1)*19 + 38	155	98	G1/4	40	77	22
86-PRS-200-xx	59	21	4,3	23	6	170	(xx-1)*23 + 46	189	116	G1/4	43	90	22
86-PRS-300-xx	75	26	4,5	28	6	189	(xx-1)*28 + 54	208	134	G3/8	53	98	27
86-PRS-400-xx	98	32	5,5	35	7	222	(xx-1)*35 + 63	243	168	G1/2	68	112	36

xx = Stationszahl

Anschlusssteckdosen

Form B Industriennorm

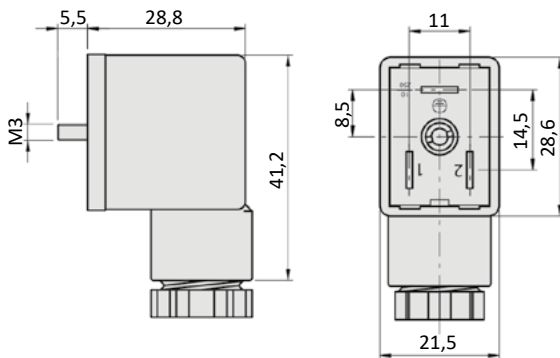
Baubreite	22 mm
Kontaktabstand	11 mm
Kontakte	2P + E
Schutzart	IP 65 nach EN 60529 in Verbindung mit Flachdichtung
Einsatz für Baureihe	86-MV-5-28, 86-MV-5-14, 86-MV-5-24, 86-MV-5-38, 86-MV-5-12, 86-MV-3, 86-MN-4, 86-MS-3V



Bestell-Nr.:	28-ST-01	86-ST-04-112	28-ST-04-127
Spannung (AC/DC)	0 - 250 V	24 V DC	220 V AC
Statusanzeige	nein	ja	ja
Schutzbeschaltung	nein	nein	nein
Anschlusskabel	ohne	ohne	ohne
Kabelquerschnitt	max. 1,5 mm ²	max. 1,5 mm ²	max. 1,5 mm ²
Kabeldurchmesser	6 - 8 mm	6 - 8 mm	6 - 8 mm

Abmessungen

Form B Industriennorm



Form B Industriennorm

Baubreite	22 mm
Kontaktabstand	11 mm
Kontakte	2P + E
Schutzart	IP 65 nach EN 60529 in Verbindung mit Anschlusssteckdose
Einschaltdauer	100 %
Umgebungstemperatur*	-20°C...+50°C
zul. Spannungstoleranz	± 10 %
Einsatz für Baureihe	86-MV-5-28, 86-MV-5-14, 86-MV-5-24, 86-MV-5-38, 86-MV-5-12, 86-MV-3, 86-MN-4, 86-MS-3V

* Bei der Verwendung am Ventil gilt der für die jeweilige Ventilbaureihe angegebene Temperaturbereich.



Bestell-Nr.:	86-SP-011-412	86-SP-011-427
Spannung	24 V DC	220 V AC
Leistungsaufnahme DC	3 W	-
Leistungsaufnahme AC	-	3,5 VA