

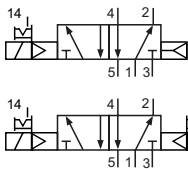
## Technische Merkmale der Baureihe

<b>Anschluss</b>	Grundplatte
<b>Nennweite</b>	7 mm
<b>Temperaturbereich</b>	-10°C ... +70°C
<b>Medium</b>	Gefilterte, ölfreie und getrocknete Druckluft nach ISO 8573-1:2010, Klasse 7:2:4 - frei von aggressiven Bestandteilen. Abweichend davon muss der Drucktaupunkt mindestens 10°C unter der tiefsten auftretenden Umgebungstemperatur sein.
<b>Werkstoffe</b>	Gehäuse: Al eloxiert, Dichtungen: NBR und POM, Innenteile: Al, Stahl rostfrei und Ms
<b>Schutzart</b>	IP 65 nach EN 60529

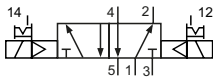


Elektrisch betätigtes Kolbenschieber-Ventil. Nach Zuschalten der Spannung wird das Ventil umgesteuert. Die Ventile sind mit einer rastenden Handhilfsbetätigung ausgestattet. Die Betätigung erfolgt mittels Schraubendreher. Die Befestigungsschrauben und die Formdichtung für die Grundplattenmontage gehören zum Lieferumfang.

### 5/2-Wege-Ventile

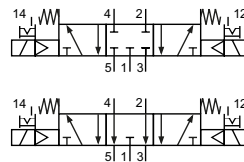


MC-07-510-HN-xxx  
5/2-Wege, monostabil, Luftfeder

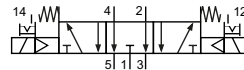


MC-07-520-HN-xxx  
5/2-Wege, bistabil

### 5/3-Wege-Ventile



MC-07-530-HN-xxx  
5/3-Wege, Mittelstellung geschlossen



MC-07-533-HN-xxx  
5/3-Wege, Mittelstellung entlüftet

Bitte ergänzen: xxx = elektrische Ausführung

## Elektrische Ausführungen

Nennspannung	Leistungsaufnahme	Besonderheiten	Anschluss*1	-xxx
24 V DC	4,8 W		Form A	-712
24 V AC	7,9/5,5 VA		Form A	-722
115 V AC	7,9/5,5 VA		Form A	-726
230 V AC	7,9/5,5 VA		Form A	-727

\*1 Lieferung ohne Steckdose, passende Steckdosen Seite 04.

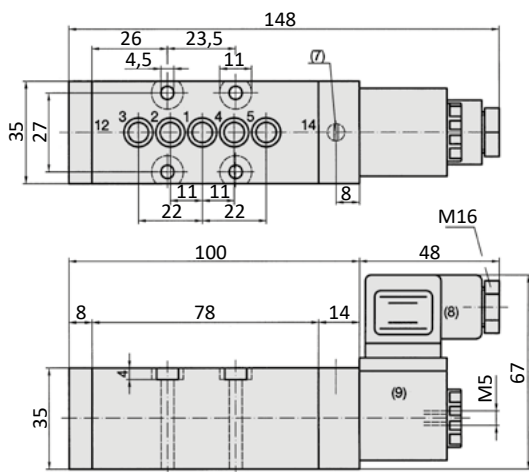
## Technische Daten

Bestell-Nr.:	MC-07-510	MC-07-520	MC-07-530	MC-07-533
<b>Arbeitsdruck (bar)</b>	1,5 ... 10	2 ... 10	3 ... 10	3 ... 10
<b>Steuerdruck (bar)</b>	1,5 ... 10	2 ... 10	3 ... 10	3 ... 10
<b>Durchfluss (NI/min)</b>	1200	1200	1200	1200
<b>Schaltzeit (ms) bei 6 bar</b>	ein: 15 aus: 19	ein: 14 aus: 14	ein: 15 aus: 22	ein: 15 aus: 22
<b>Gewicht (kg)</b>	0,470	0,660	0,660	0,660

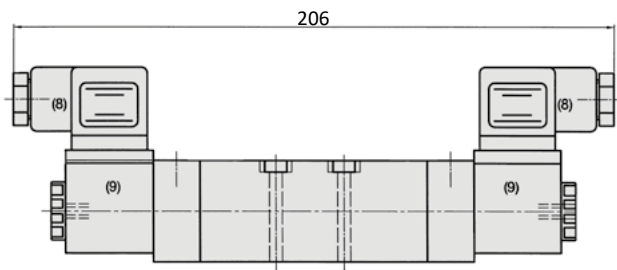
## Baureihe MC-07

### Abmessungen

#### MC-07-510-HN, MC-07-511-HN



#### MC-07-520-HN, MC-07-53x-HN



1 = Druckluftanschluss

2,4 = Arbeitsanschluss

3,5 = Abluftanschluss

Steckdose (nicht im Lieferumfang) ist um 180° umsteckbar.

Magnetspule und Handhilfsbetätigung können 4 x 90° gedreht werden.

## Baureihe MC-07

### Allgemeine Informationen

Für Ventile der Baureihe MC-07 stehen Grundplatten RF-C-07/1, RF-C-07/4 und RF-C-07/6 zur Verfügung.

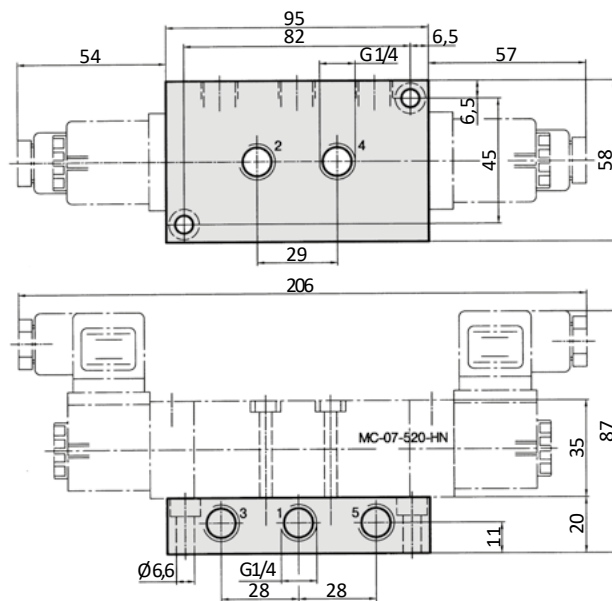
Als Ergänzung stehen Verschlussplatten für freie Ventilstationen RF-C-07-V zur Verfügung.

Das Montagematerial für die Ventile (Befestigungsschrauben und Formdichtung) gehört zum Lieferumfang der Ventile.

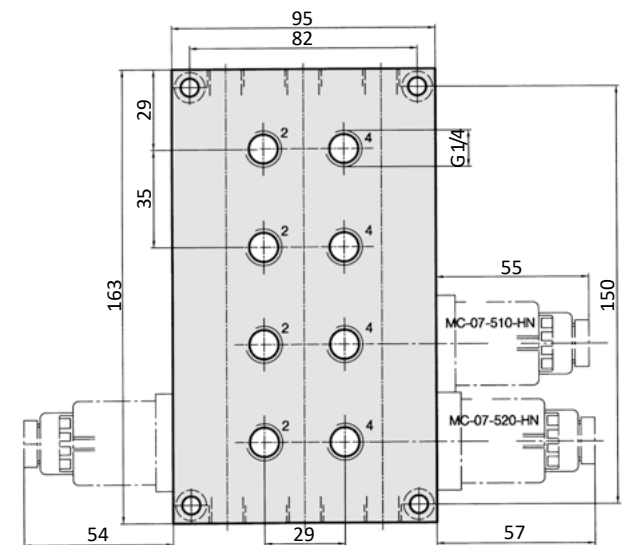
Material: Aluminium, eloxiert



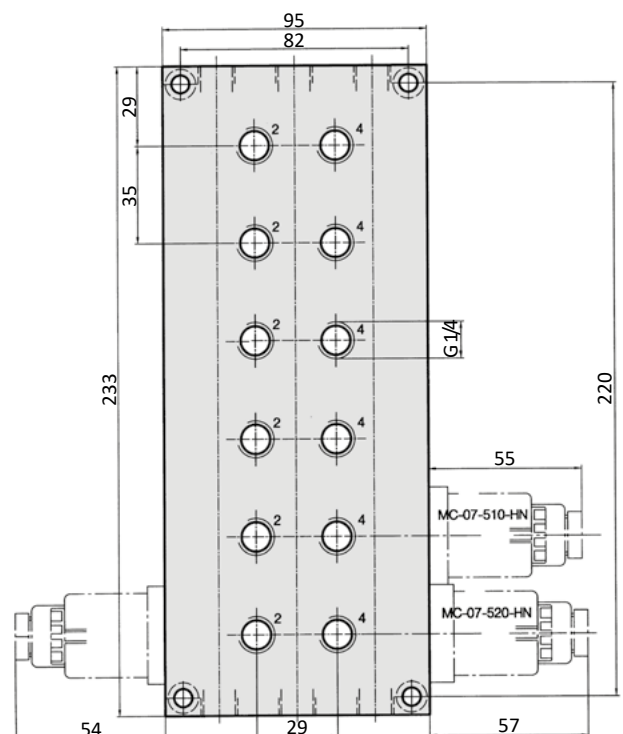
### Abmessungen RF-C-07/1



### Abmessungen RF-C-07/4



### Abmessungen RF-C-07/6



- n = Stationszahl
- 1 = Druckluftanschluss
- 2,4 = Arbeitsanschluss
- 3,5 = Abluftanschluss

## Anschlussteckdosen

### Form A nach DIN EN 175301-803

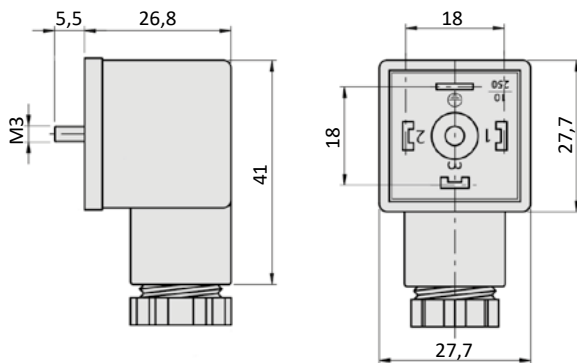
<b>Baubreite</b>	27 mm
<b>Kontaktabstand</b>	18 mm
<b>Kontakte</b>	2P + E
<b>Schutzart</b>	IP 65 nach EN 60529 in Verbindung mit Profildichtung



<b>Bestell-Nr.:</b>	28-ST-03	28-ST-11-112
<b>Spannung (AC/DC)</b>	0 - 250 V	24 V
<b>Statusanzeige</b>	nein	ja
<b>Schutzbeschaltung</b>	nein	ja (Varistor)
<b>Anschlusskabel</b>	ohne	ohne
<b>Kabelquerschnitt</b>	max. 1,5 mm <sup>2</sup>	max. 1,5 mm <sup>2</sup>
<b>Kabeldurchmesser</b>	6 - 8 mm	6 - 8 mm

### Abmessungen

#### Form A nach DIN EN 175301-803



# Magnetspulen

## Form A nach DIN EN 175301-803

<b>Baubreite</b>	30 mm
<b>Kontaktabstand</b>	18 mm
<b>Kontakte</b>	2P + E
<b>Schutzart</b>	IP 65 nach EN 60529 in Verbindung mit Anschlusssteckdose
<b>Einschaltdauer</b>	100 %
<b>Umgebungstemperatur*</b>	-40°C...+50°C
<b>zul. Spannungstoleranz</b>	± 10 %

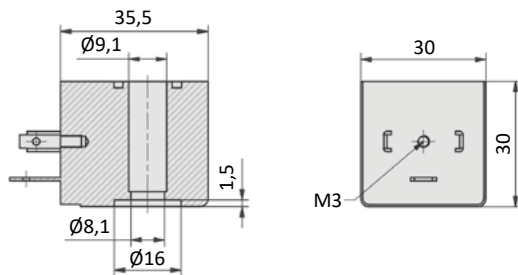
\* Bei der Verwendung am Ventil gilt der für die jeweilige Ventilbaureihe angegebene Temperaturbereich.



<b>Bestell-Nr.:</b>	23-SP-016-712	23-SP-016-722	23-SP-016-726	23-SP-016-727
<b>Spannung</b>	24 V DC	24 V AC	110/115 V AC	230 V AC/ 110 V DC
<b>Leistungsaufnahme DC</b>	4,5 W	-	-	5,3 W
<b>Leistungsaufnahme AC</b>	-	8,0 VA	7,6 VA/ 8,6 VA	7,9 VA
<b>Besonderheiten</b>	Verbesserter Schutz gegen feuchte Umgebungen durch Spulengehäuse aus Duroplast			

## Abmessungen

### Form A nach DIN EN 175301-803



# Spannungsschlüssel

- HN * - * * *				
Handhilfsbetätigung	Ausführung	Spulentyp	Handhilfsbetätigung Lage der HN	Spannung
HN rastend	0 ATEX 2GD, Massevergusskapselung Spulenbreite 30 mm	23-SP-037	0 ohne Angabe HN über 1/3/(5)	0 ohne Angabe
HNR rastend	1 mit Spule und Steckdose	gemäß Ventil	1 Gleichspannung HN über 1/3/(5)	1 12 V
HNT tastend	2		2 Wechselfspannung HN über 1/3/(5)	2 24 V
	3 mit Spule, vom Standard abweichende Leistungsstufe, ohne Steckdose	Bauform gemäß Ventil	3 Gleichspannung, Niederwert HN über 1/3/(5)	3 42 V
	4 mit Spule, ohne Steckdose	gemäß Ventil	4 Gleichspannung HN über 2/(4)	4 48 V
	5 ohne Spule	keine	5 Wechselfspannung HN über 2/(4)	5 110 V
	6 ohne Magnetsystem	keine	6 Gleichspannung, Niederwert HN über 2/(4)	6 115 V
	7 mit Spule, feuchtigkeitsbeständig, ohne Steckdose	gemäß Ventil	7 ohne Angabe HN über 2/(4)	7 230 V
	8 mit Spule, feuchtigkeitsbeständig, mit Steckdose	gemäß Ventil		8 240 V
	9 ATEX 2GD, Eigensicher, mit Steckdose Spulenbreite 30 mm	23-SP-038		9
	A ATEX 3GD, ohne Steckdose, Spulenbreite 30 mm	23-SP-040		A 4 V
	B ATEX 3GD, mit Steckdose, Spulenbreite 30 mm	23-SP-040		B 6 V
	C ATEX 3GD, ohne Steckdose, Spulenbreite 22 mm	23-SP-041		C 8 V
	D			D 61 V
	E			E 36 V
	F mit Spule, feuchtigkeitsbeständig, ohne Steckdose, Tieftemperaturausführung	23-SP-011-1-711 23-SP-011-1-712		F 9 V
	G			
	H mit Spule Bauform B, mit gekröpften Steckerfahnen, mit Steckdose	23-SP-011-G		
	I mit Spule Bauform B, mit gekröpften Steckerfahnen, ohne Steckdose	23-SP-011-G		
	J mit Spule Bauform A, ohne Steckdose (wenn nicht Standard)	23-SP-016		
	K mit Spule Bauform A, mit Steckdose (wenn nicht Standard)	23-SP-016		
	L mit Spule, mit Steckdose mit optischer Anzeige und Schutzbeschaltung	gemäß Ventil		
	M mit Spule, mit Steckdose mit optischer Anzeige, ohne Schutzbeschaltung	gemäß Ventil		
	N mit Spule mit M12 Steckeranschluss	gemäß Ventil		
	O mit Spule mit M12 Steckeranschluss mit optischer Anzeige und Schutzbeschaltung	gemäß Ventil		
	P ohne Kontaktbrücke, ohne Steckdose			
	Q mit Spule, mit angegossenen Kabeln	gemäß Ventil		
	R mit angegossenem Kabel bis 1 m Länge	gemäß Ventil		
	S mit Kontaktbrücke, ohne Steckdose			
	T			
	U ATEX 2GD, ohne Spule (für Spule 23-SP-036)	keine		
	V ATEX 2GD, druckfeste Kapselung und Massevergusskapselung	23-SP-045		
	W ATEX 2GD / 3GD, ohne Spule (für Spule 23-SP-041 und 23-SP-045)	keine		
	X ATEX 3GD, ohne Spule (für Spule 23-SP-040 in 230V AC und 115V AC)	keine		
	Y ATEX 2GD, ohne Spule (für Spule 23-SP-038)	keine		
	Z ATEX 2GD / 3GD, ohne Spule (für Spule 23-SP-040 in 24V DC und 23-SP-037)	keine		

Nicht alle möglichen Kombinationen des Spannungsschlüssels sind sinnvoll und umsetzbar.