

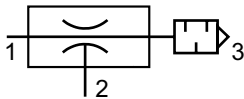
**Technische Merkmale der Baureihe**

|                          |  |
|--------------------------|--|
| <b>Temperaturbereich</b> | 0°C ... +60°C  |
| <b>Medium</b>            | Gefilterte, ölfreie und getrocknete Druckluft nach ISO 8573-1:2010, Klasse 7:2:4 - frei von aggressiven Bestandteilen. Abweichend davon muss der Drucktaupunkt mindestens 10°C unter der tiefsten auftretenden Umgebungstemperatur sein. |
| <b>Werkstoffe</b>        | Gehäuse: Al eloxiert, Verschraubungen: Ms, vernickelt, Schalldämpfer: Kunststoff   |



Vakuum-Ejektor nach dem Venturi-Prinzip. Luft- und Vakuumanschluss mit Schutzsieb gegen Grobschmutz. Der Schalldämpfer gehört zum Lieferumfang.

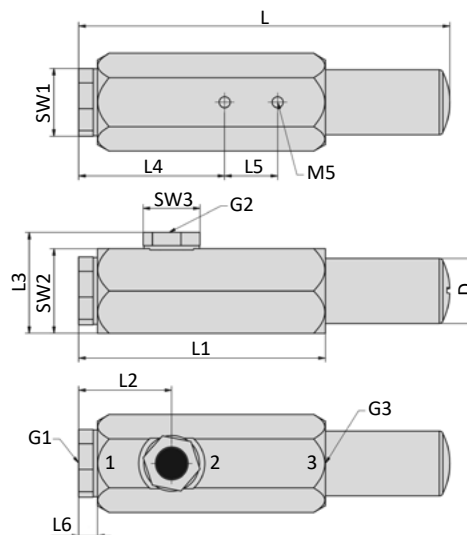
Die Baureihe HF ist ausgelegt zum Erreichen eines hohen Vakuumdurchflusses.


**Technische Daten**

| Bestell-Nr.:                    | HF-133  | HF-333  | HF-533  |
|---------------------------------|---------|---------|---------|
| <b>Vakuumniveau (%)*</b>        | 60      | 65      | 80      |
| <b>Durchfluss (l/min)**</b>     | 80      | 190     | 215     |
| <b>Luftverbrauch (l/min)*</b>   | 110     | 300     | 480     |
| <b>Evakuierungszeit (s/l)**</b> | 0,22    | 0,12    | 0,09    |
| <b>Düsen-Ø (mm)</b>             | 1,7     | 2,5     | 3,0     |
| <b>Arbeitsdruck (bar)</b>       | 4 ... 6 | 4 ... 6 | 4 ... 6 |
| <b>Gewicht (kg)</b>             | 0,242   | 0,368   | 0,385   |

\* bei 5 bar Arbeitsdruck

\*\* bei 40% Vakuumniveau und 5 bar Arbeitsdruck

**Abmessungen**


- 1 = Druckluftanschluss
- 2 = Vakuumanschluss
- 3 = Abluftanschluss

| Bestell-Nr.   | L   | L1  | L2 | L3   | L4 | L5 | L6 | SW1 | SW2 | SW3 | G1   | G2   | G3   | Ø D  |
|---------------|-----|-----|----|------|----|----|----|-----|-----|-----|------|------|------|------|
| <b>HF-133</b> | 140 | 93  | 35 | 38   | 55 | 20 | 7  | 32  | 24  | 19  | G1/4 | G1/4 | G1/2 | 24,5 |
| <b>HF-333</b> | 207 | 110 | 35 | 38,1 | 52 | 29 | 7  | 32  | 24  | 19  | G1/4 | G1/4 | G3/4 | 48   |
| <b>HF-533</b> | 207 | 110 | 35 | 38,1 | 52 | 29 | 7  | 32  | 24  | 19  | G1/4 | G1/4 | G3/4 | 48   |