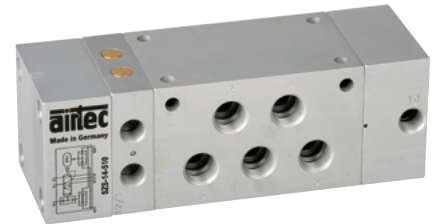


**Technische Merkmale der Baureihe**

<b>Temperaturbereich</b>	-10°C ... +70°C
<b>Medium</b>	Gefilterte, ölfreie und getrocknete Druckluft nach ISO 8573-1:2010, Klasse 7:2:4 - frei von aggressiven Bestandteilen. Abweichend davon muss der Drucktaupunkt mindestens 10°C unter der tiefsten auftretenden Umgebungstemperatur sein.
<b>Werkstoffe</b>	Gehäuse: Al eloxiert, Dichtungen: NBR und POM, Innenteile: Al, Stahl rostfrei und Ms



Diese Zwei-Signal-Steuerung hat außer den beiden Signaleingängen bei 12 noch den Signalanschluss 14. Signal auf 14 schaltet die Zwei-Signal-Steuerung wie ein normales 5/2-Wege-Ventil.

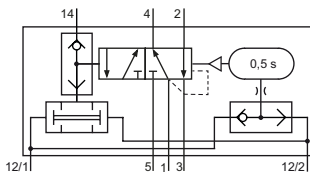
Das Ventil schaltet, wenn zwei Eingangssignale bei 12 innerhalb 0,5 s ankommen.

Nach Löschen eines oder beider Signale stellt der Kolben zurück.

Wenn die Eingangssignale nicht innerhalb 0,5 s ankommen, schaltet das Ventil nicht. Zum Wiedereinschalten müssen vorher beide Signale gelöscht sein.



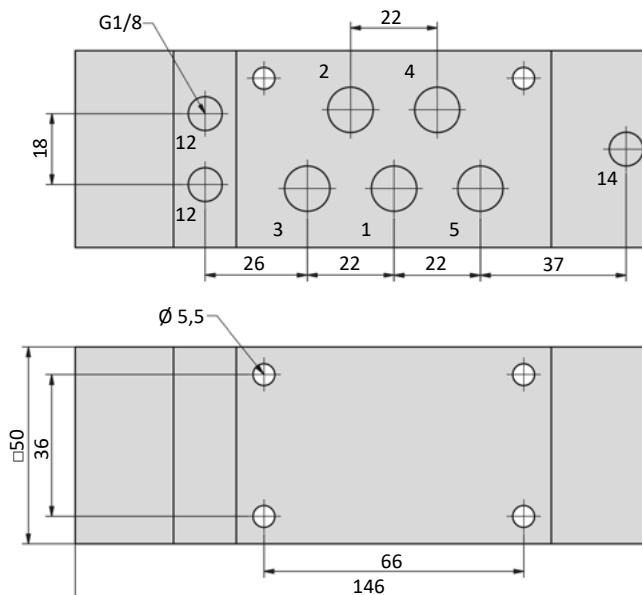
Die Zwei-Signal-Steuerung ist kein Sicherheitsbauteil im Sinne der MRL 2006/42/EG.

**5/2-Wege-Ventil**


SZS-14-510  
Zwei-Signal-Steuerung,  
5/2-Wege

**Technische Daten**

<b>Bestell-Nr.:</b>	SZS-14-510
<b>Anschluss</b>	G1/4
<b>Nennweite (mm)</b>	8
<b>Arbeitsdruck (bar)</b>	4 ... 10
<b>Steuerdruck (bar)</b>	4 ... 10
<b>Durchfluss (NI/min)</b>	1300
<b>Gewicht (kg)</b>	0,885

**Abmessungen**
**SZS-14-510**


- 1 = Druckluftanschluss
- 2,4 = Arbeitsanschlüsse
- 3,5 = Abluftanschlüsse
- 12 = Steueranschlüsse
- 14 = Steueranschluss