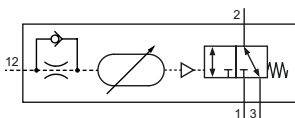


Technische Merkmale der Baureihe

Temperaturbereich	-10°C ... +70°C
Medium	Gefilterte, ölfreie und getrocknete Druckluft nach ISO 8573-1:2010, Klasse 7:2:4 - frei von aggressiven Bestandteilen. Abweichend davon muss der Drucktaupunkt mindestens 10°C unter der tiefsten auftretenden Umgebungstemperatur sein.
Werkstoffe	Gehäuse: Al eloxiert, Dichtungen: NBR und POM, Innenteile: Al, Stahl rostfrei und Ms



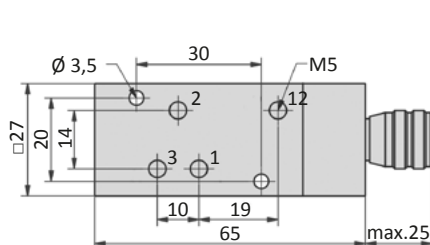
Pneumatisch betätigtes Kolbenschieber-Ventil mit einstellbarer Einschaltverzögerung. Durch Druckbeaufschlagung wird das Ventil nach Ablauf der eingestellten Zeit umgesteuert. Nach Löschen des Signals wird das Ventil sofort zurück gestellt. Druckanschluss bei 1 ergibt die Funktion „Ruhestellung geschlossen“, Druckanschluss bei 3 die Funktion „Ruhestellung offen“.

3/2-Wege-Ventile


VZ
3/2-Wege, monostabil,
mechanische Feder,
einstellbare Zeitverzögerung

Technische Daten

Bestell-Nr.:	VZ-25-310	VZ-18-310	VZ-18-310-20
Anschluss	M5	G1/8	G1/8
Nennweite (mm)	3,2	6	6
Arbeitsdruck (bar)	3 ... 10	3 ... 10	3 ... 10
Steuerdruck (bar)	3 ... 10	3 ... 10	3 ... 10
Zeitbereich (s)	0,25 ... 5	0,5 ... 10	1 ... 20
Durchfluss (NI/min)	160	600	600
Gewicht (kg)	0,135	0,360	0,360

Abmessungen
VZ-25-310


- 1 = Druckluftanschluss
- 2 = Arbeitsanschluss
- 3 = Abluftanschluss
- 12 = Steueranschluss

VZ-18-310, VZ-18-310-20
