
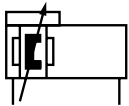


**Technische Merkmale der Baureihe**

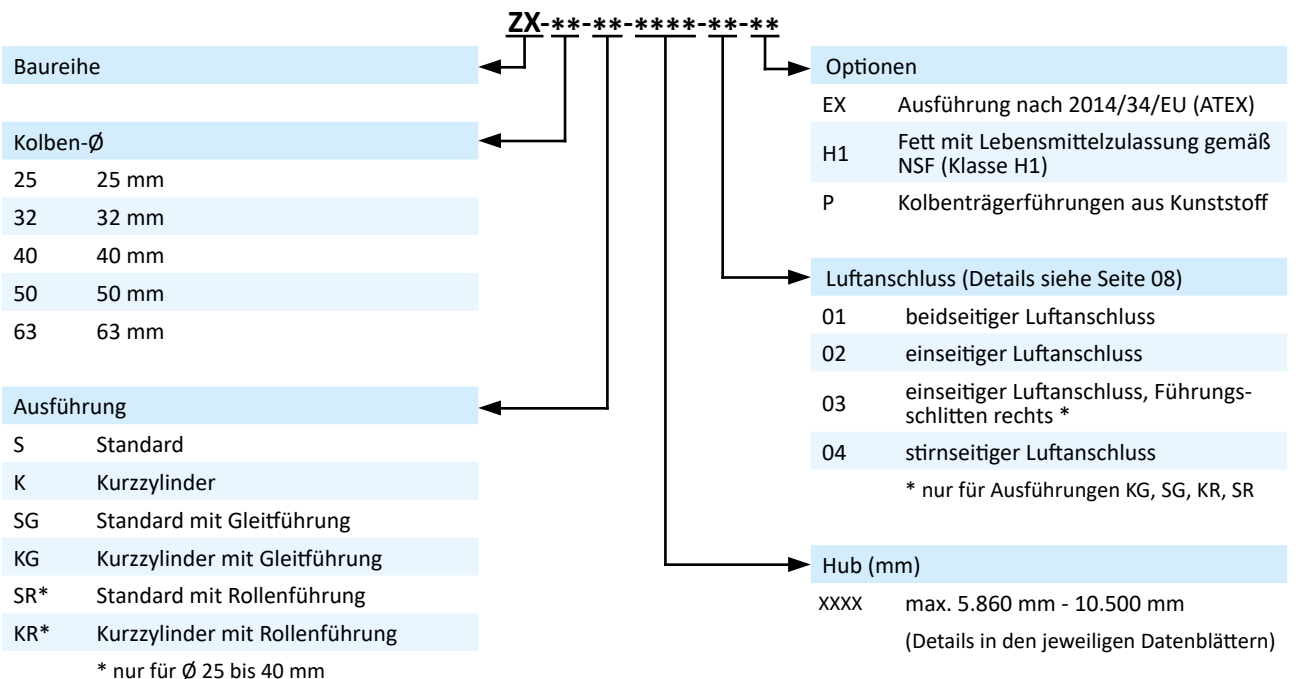
<b>Arbeitsdruck</b>	1 ... 8 bar
<b>Temperaturbereich</b>	-10°C ... +70°C
<b>Medium</b>	Gefilterte, ölfreie und getrocknete Druckluft nach ISO 8573-1:2010, Klasse 7:2:4 - frei von aggressiven Bestandteilen. Abweichend davon muss der Drucktaupunkt mindestens 10°C unter der tiefsten auftretenden Umgebungstemperatur sein. Bei Geschwindigkeiten über 1 m/s ist geölte Druckluft zu verwenden.
<b>Werkstoffe</b>	Zylinderrohr: Aluminium, eloxiert Außenteile: Aluminium, eloxiert, Kunststoff Dichtungen: NBR, PU
	Ausführungen nach 2014/34/EU (ATEX) lieferbar. (Seite 20)



Doppeltwirkender kolbenstangenloser Pneumatikzylinder, beidseitig mit einstellbarer, pneumatischer Endlagendämpfung und Positionserkennung zur berührungslosen Stellungenabfrage mit Zylinderschaltern.

**Ausführungen**


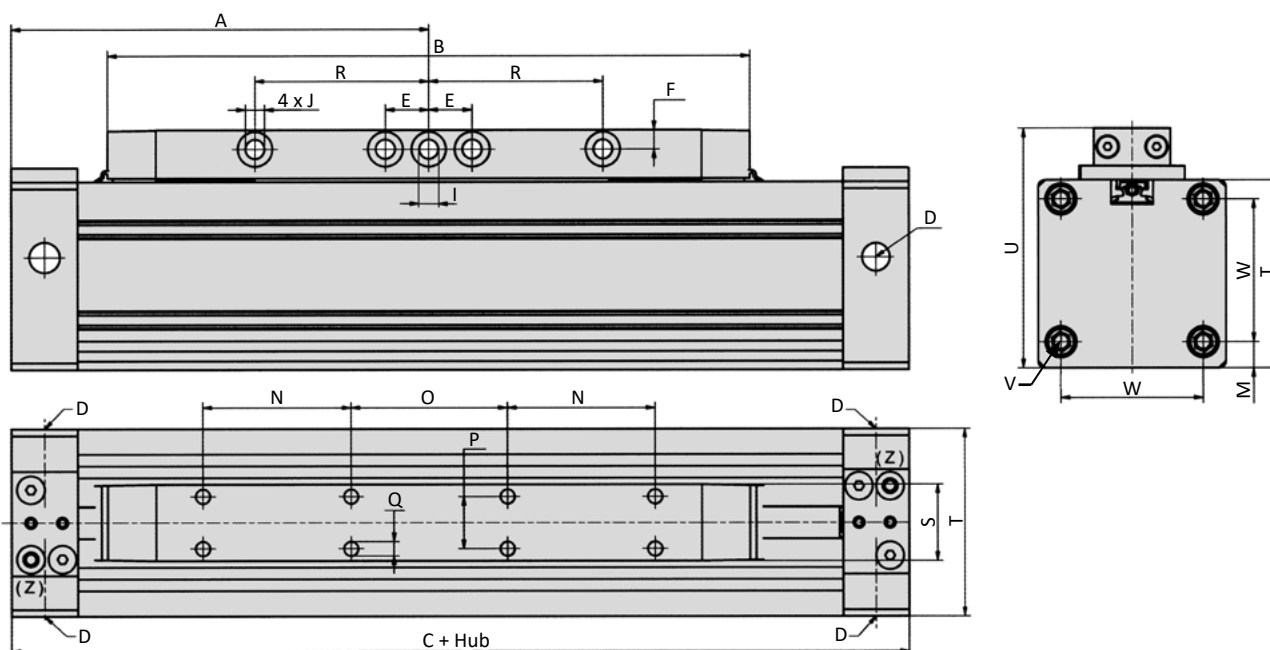
**ZX-\*\*\***  
doppeltwirkend, beidseitig einstellbare, pneumatische Endlagendämpfung, Positionserkennung

**Bestellschlüssel**


## Technische Daten

Bestell-Nr.:	ZX-25-S-...	ZX-32-S-...	ZX-40-S-...	ZX-50-S-...	ZX-63-S-...
Kolben-Ø (mm)	25	32	40	50	63
Anschlussgröße	G1/8	G1/8	G1/4	G3/8	G3/8
Dämpfungsweg (mm)	24	28	36	45	59
Gewicht 0 mm Hub	0,88	1,40	2,41	5,30	8,10
(kg) je 100 mm Hub	0,30	0,39	0,52	0,96	1,32
max. Hub (mm)	6.000	10.500	10.500	5.910	5.860

## Abmessungen

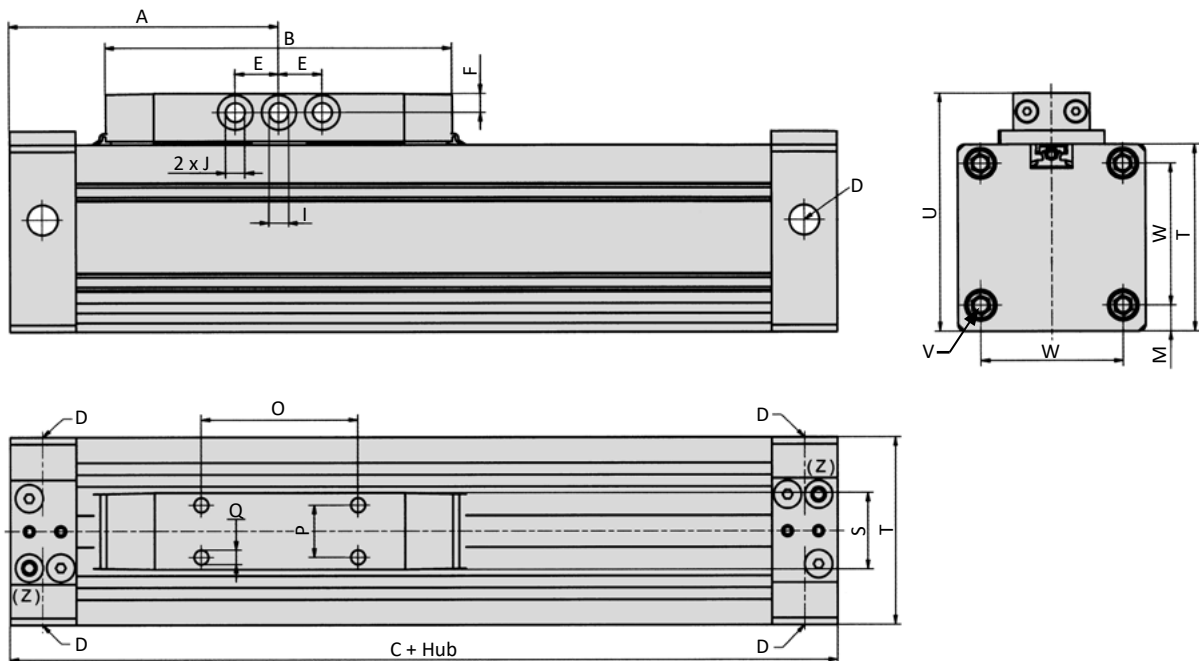


Kolben-Ø	A	B	C	D	E	F	I	J	M	N
25	100	149,6	200	G1/8	12,5	5	6	4,5	4,5	20
32	120	184,5	240	G1/8	12,5	5,5	6	5,5	7,5	42,5
40	150	222,6	300	G1/4	12,5	7	7	6,5	7,5	35
50	175	262	350	G3/8	17,5	9	10	8,5	12,5	45
63	200	300	400	G3/8	25	9,5	10	8,5	14	80

Kolben-Ø	O	P	Q	R	S	T	U	V	W
25	50	15	M5 x 7	35	22	45	60	M4 x 11	36
32	45	15	M5 x 7	50	22	54	69	M5 x 11	41
40	90	15	M5 x 9	65	22	64	82	M6 x 12	49
50	60	34	M8 x 16	90	46	90	115	M8 x 17	65
63	80	34	M8 x 16	90	46	106	131	M8 x 17	78

**Technische Daten**

Bestell-Nr.:	ZX-25-K-...	ZX-32-K-...	ZX-40-K-...	ZX-50-K-...	ZX-63-K-...
Kolben-Ø (mm)	25	32	40	50	63
Anschlussgröße	G1/8	G1/8	G1/4	G3/8	G3/8
Dämpfungsweg (mm)	24	28	36	45	59
Gewicht 0 mm Hub	0,62	0,96	1,65	3,50	5,40
(kg) je 100 mm Hub	0,30	0,39	0,52	0,96	1,32
max. Hub (mm)	6.000	10.500	10.500	6.000	6.000

**Abmessungen**


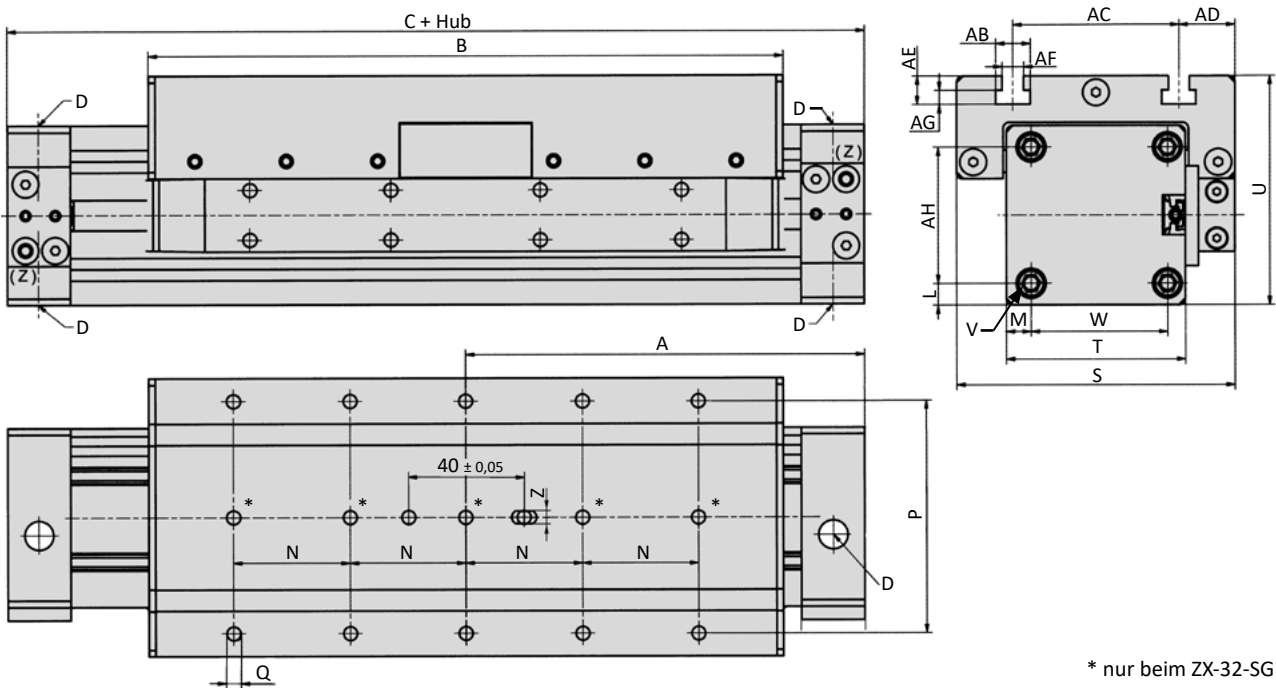
Kolben-Ø	A	B	C	D	E	F	I	J	M
25	67,5	84,6	135	G1/8	12,5	5	6	4,5	4,5
32	77,5	99,6	155	G1/8	12,5	5,5	6	5,5	7,5
40	95	112,6	190	G1/4	12,5	7	7	6,5	7,5
50	105	122	210	G3/8	17,5	9	10	8,5	12,5
63	125	150	250	G3/8	25	9,5	10	8,5	14

Kolben-Ø	O	P	Q	S	T	U	V	W
25	35	15	M5 x 7	22	45	60	M4 x 11	36
32	45	15	M5 x 7	22	54	69	M5 x 11	41
40	50	15	M5 x 9	22	64	82	M6 x 12	49
50	64	34	M8 x 16	46	90	115	M8 x 17	65
63	80	34	M8 x 16	46	106	131	M8 x 17	78

## Technische Daten

Bestell-Nr.:	ZX-25-SG-...	ZX-32-SG-...	ZX-40-SG-...	ZX-50-SG-...	ZX-63-SG-...
Kolben-Ø (mm)	25	32	40	50	63
Anschlussgröße	G1/8	G1/8	G1/4	G3/8	G3/8
Dämpfungsweg (mm)	24	28	36	45	59
Gewicht 0 mm Hub	1,31	2,09	3,58	7,28	11,02
(kg) je 100 mm Hub	0,30	0,39	0,52	0,96	1,32
max. Hub (mm)	6.000	10.500	10.500	5.910	5.860

## Abmessungen



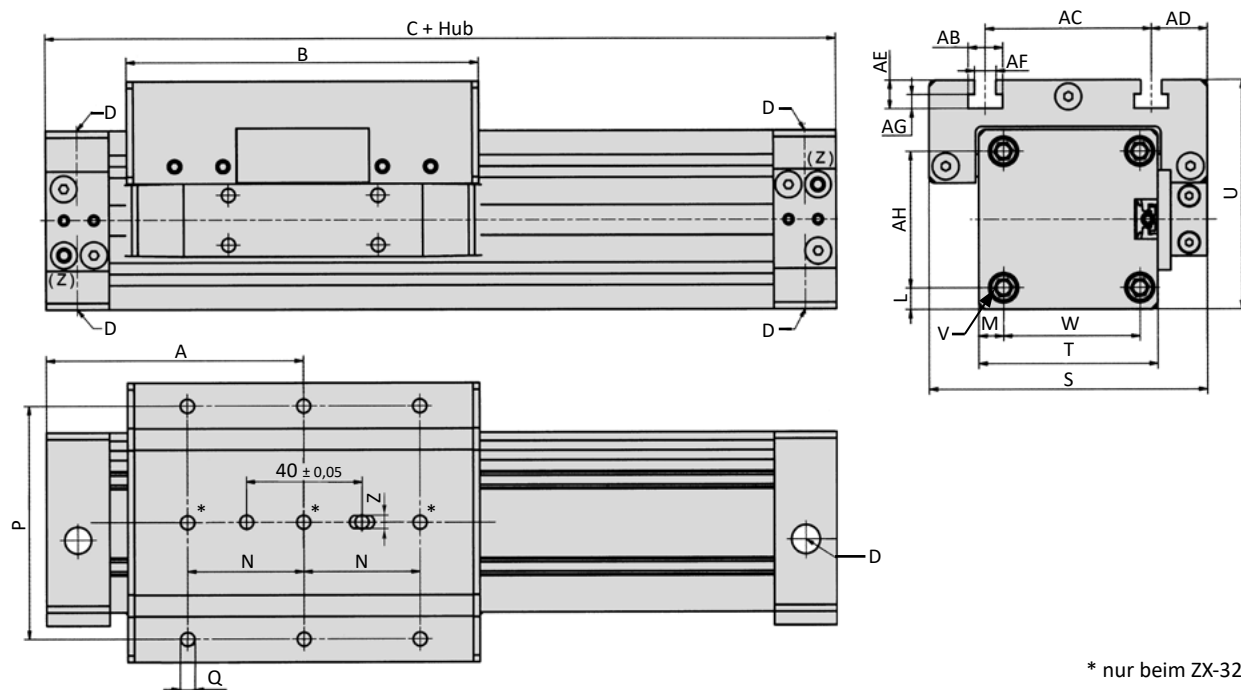
\* nur beim ZX-32-SG

Kolben-Ø	A	B	C	D	L	M	N	P	Q	S	T
25	100	159	200	G1/8	4,5	4,5	30	30	M5 x 8	75	45
32	120	191	240	G1/8	6,5	7,5	35	70	M5 x 11	83,8	54
40	150	246	300	G1/4	7,5	7,5	55	55	M6 x 12	100	64
50	175	270	350	G3/8	12,5	12,5	50	42	M8 x 16	133	90
63	200	320	400	G3/8	14	14	60	60	M8 x 16	150	106

Kolben-Ø	U	V	W	Z	AB	AC	AD	AE	AF	AG	AH
25	59	M4 x 11	36	4 x 4,4	10,4	50	12,5	8,6	6,4	4,3	36
32	69	M5 x 11	41	4 x 4,4	10,4	50	16,9	8,6	6,4	4,3	41
40	79	M6 x 12	49	6 x 6,4	10,4	80	10	8,6	6,4	4,3	49
50	112,5	M8 x 17	65	6 x 6,4	10,4	94	23	8,6	6,4	4,3	65
63	134,5	M8 x 17	78	6 x 6,4	10,4	110	24	8,6	6,4	4,3	78
				+0,2							

**Technische Daten**

Bestell-Nr.:	ZX-25-KG-...	ZX-32-KG-...	ZX-40-KG-...	ZX-50-KG-...	ZX-63-KG-...
Kolben-Ø (mm)	25	32	40	50	63
Anschlussgröße	G1/8	G1/8	G1/4	G3/8	G3/8
Dämpfungsweg (mm)	24	28	36	45	59
Gewicht 0 mm Hub	0,88	1,35	2,30	4,63	7,10
(kg) je 100 mm Hub	0,30	0,39	0,52	0,96	1,32
max. Hub (mm)	6.000	10.500	10.500	6.000	6.000

**Abmessungen**


\* nur beim ZX-32-KG

Kolben-Ø	A	B	C	D	L	M	N	P	Q	S	T
25	67,5	94	135	G1/8	4,5	4,5	30	30	M5 x 8	75	45
32	77,5	106	155	G1/8	6,5	7,5	35	70	M5 x 11	83,8	54
40	95	136	190	G1/4	7,5	7,5	55	55	M6 x 12	100	64
50	105	148	210	G3/8	12,5	12,5	50	42	M8 x 16	133	90
63	125	180	250	G3/8	14	14	60	60	M8 x 16	150	106

Kolben-Ø	U	V	W	Z	AB	AC	AD	AE	AF	AG	AH
25	59	M4 x 11	36	4 x 4,4	10,4	50	12,5	8,6	6,4	4,3	36
32	69	M5 x 11	41	4 x 4,4	10,4	50	16,9	8,6	6,4	4,3	41
40	79	M6 x 12	49	6 x 6,4	10,4	80	10	8,6	6,4	4,3	49
50	112,5	M8 x 17	65	6 x 6,4	10,4	94	23	8,6	6,4	4,3	65
63	134,5	M8 x 17	78	6 x 6,4	10,4	110	24	8,6	6,4	4,3	78
				+0,2							

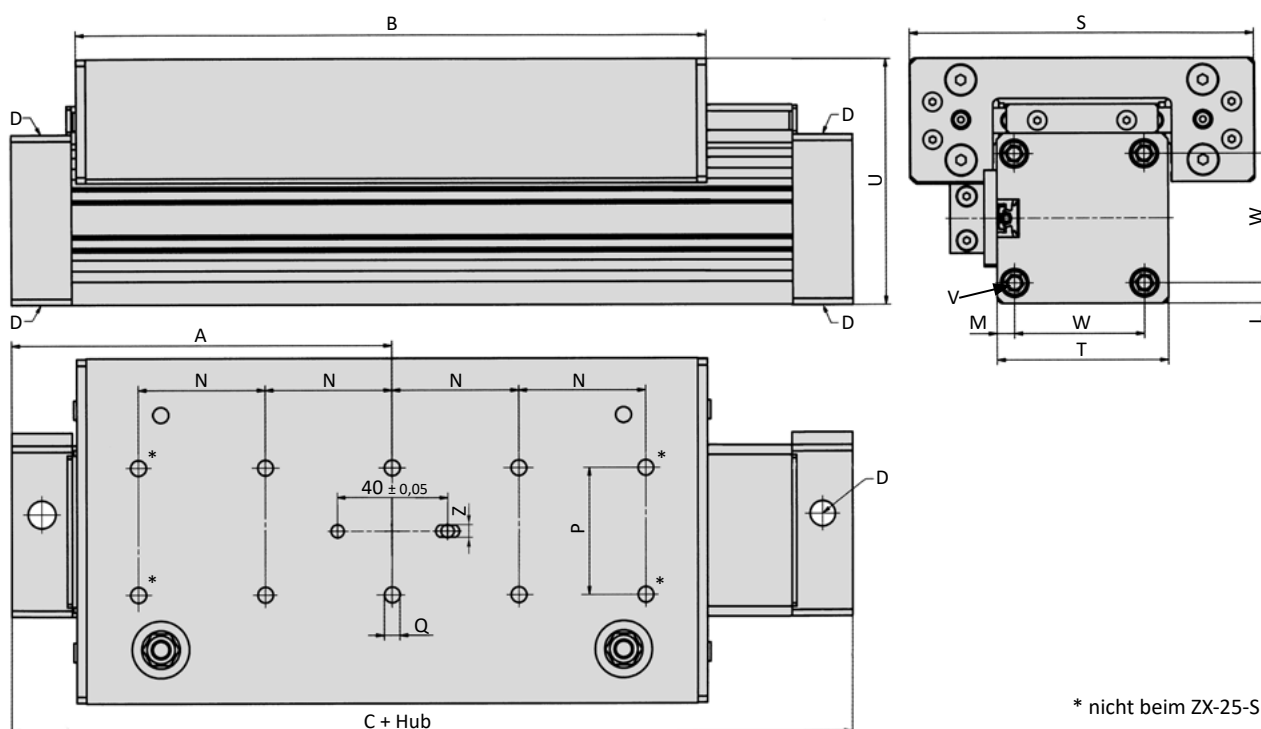
# Baureihe ZX-SR



## Technische Daten

Bestell-Nr.:	ZX-25-SR-...	ZX-32-SR-...	ZX-40-SR-...
Kolben-Ø (mm)	25	32	40
Anschlussgröße	G1/8	G1/8	G1/4
Dämpfungsweg (mm)	24	28	36
Gewicht 0 mm Hub	1,97	2,96	5,89
(kg) je 100 mm Hub	0,42	0,48	0,74
max. Hub (mm)	6.000	6.000	5.950

## Abmessungen



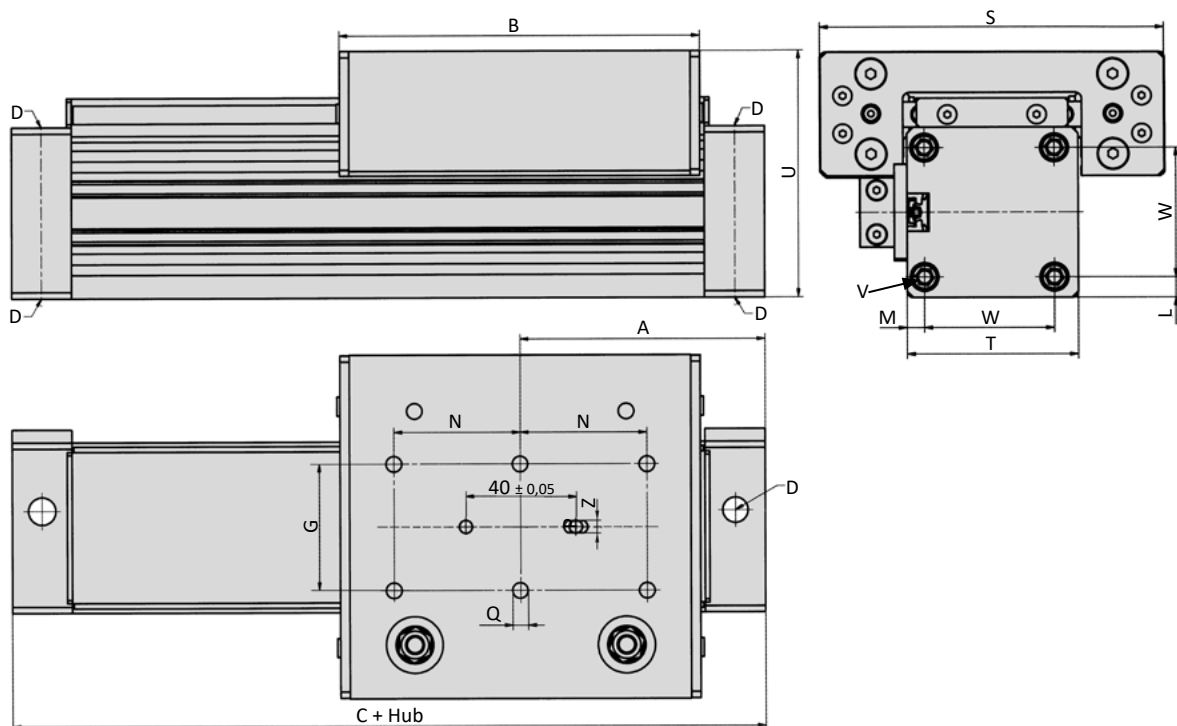
\* nicht beim ZX-25-SR

Kolben-Ø	A	B	C	D	L	M	N	P
25	100	160	200	G1/8	4,5	4,5	40	40
32	120	201	240	G1/8	6,5	5,5	40	40
40	150	252	300	G1/4	7,5	7,5	55	55

Kolben-Ø	Q	S	T	U	V	W	Z
25	M5 x 7,5	97	45	68,2	M4 x 11	36	4 x 4,4
32	M6 x 9	108,8	54	78	M5 x 11	41	4 x 4,4
40	M6 x 12	145	64	90,5	M6 x 12	49	6 x 6,4 +0,2

**Technische Daten**

Bestell-Nr.:	ZX-25-KR-...	ZX-32-KR-...	ZX-40-KR-...
Kolben-Ø (mm)	25	32	40
Anschlussgröße	G1/8	G1/8	G1/4
Dämpfungsweg (mm)	24	28	36
Gewicht 0 mm Hub	1,33	1,91	3,84
(kg) je 100 mm Hub	0,42	0,48	0,74
max. Hub (mm)	6.000	6.000	6.000

**Abmessungen**


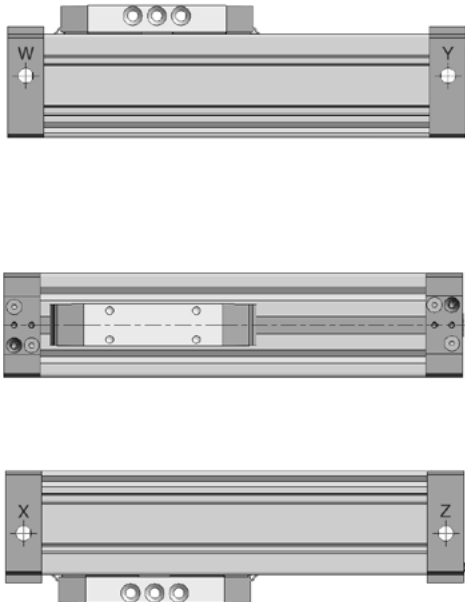
Kolben-Ø	A	B	C	D	L	M	N	P
25	67,5	95	135	G1/8	4,5	4,5	20	40
32	77,5	115	155	G1/8	6,5	5,5	40	40
40	95	143,5	190	G1/4	7,5	7,5	55	55

Kolben-Ø	Q	S	T	U	V	W	Z
25	M5 x 7,5	97	45	68,2	M4 x 11	36	4 x 4,4
32	M6 x 9	108,8	54	78	M5 x 11	41	4 x 4,4
40	M6 x 12	145	64	90,5	M6 x 12	49	6 x 6,4 +0,2

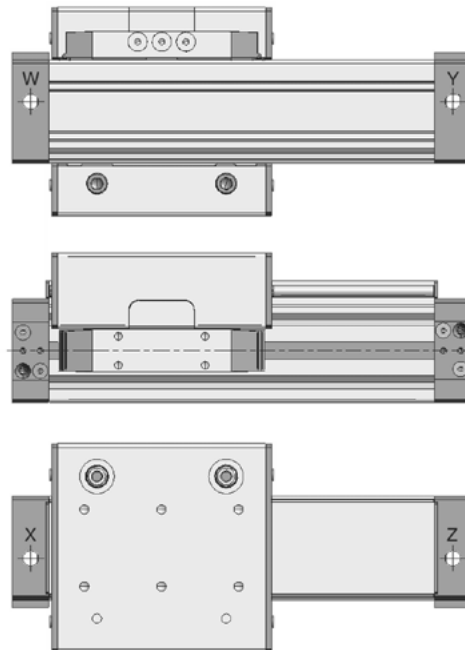
## Baureihe ZX

### Variante -01, beidseitiger, seitlicher Luftanschluss

#### ohne Führung



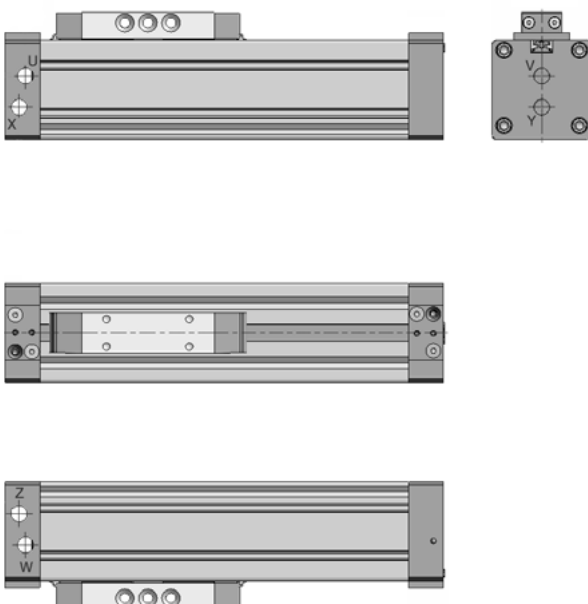
#### mit Führung



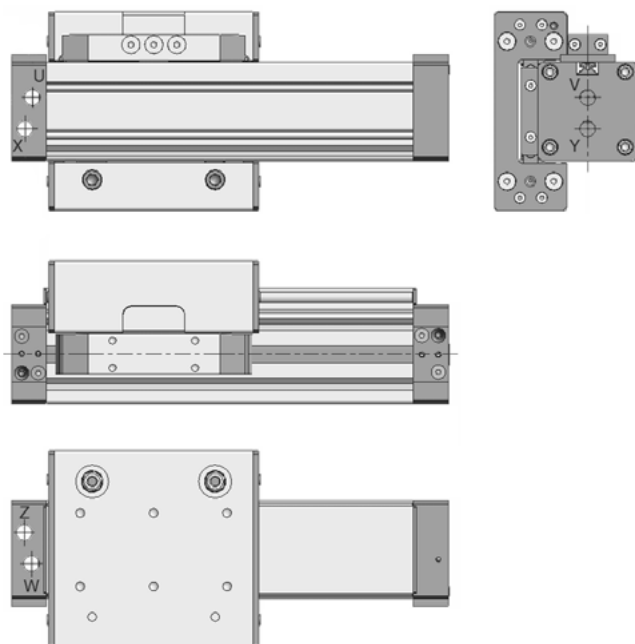
Für beidseitigen Luftanschluss hat jeder Zylinderkopf zwei Gewindebohrungen. Die Anschlüsse W-X bzw. Y-Z sind jeweils miteinander verbunden, um das Montieren der Verschraubungen auf der Vorder- oder Rückseite der Zylinder zu ermöglichen. Zwei Verschlusschrauben gehören zum Lieferumfang.

### Variante -02, einseitiger Luftanschluss

#### ohne Führung



#### mit Führung

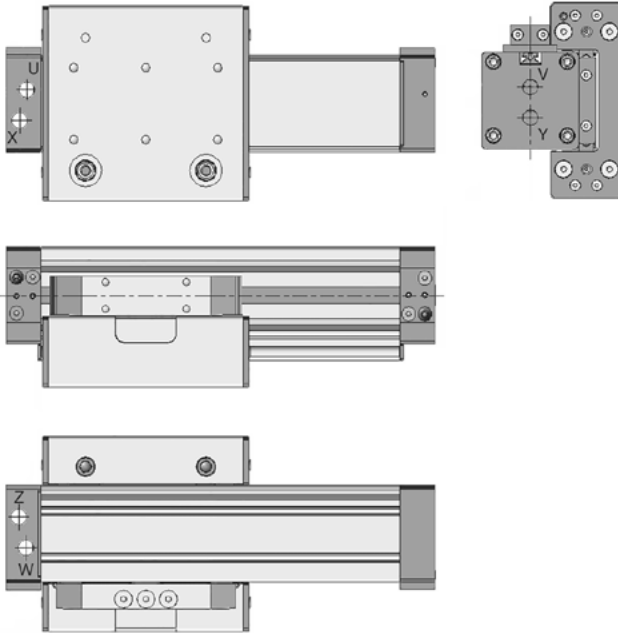


Für einseitigen Luftanschluss sind in einem Zylinderkopf 6 Anschlüsse, im zweiten keine angebracht. Die jeweils mit einander verbundenen Anschlüsse U-V-W dienen zum Verfahren in eine Richtung, die Anschlüsse X-Y-Z zum Verfahren in die Gegenrichtung. Bei dieser Variante ist der Führungsschlitten links vom Kolbenmitnehmer montiert.

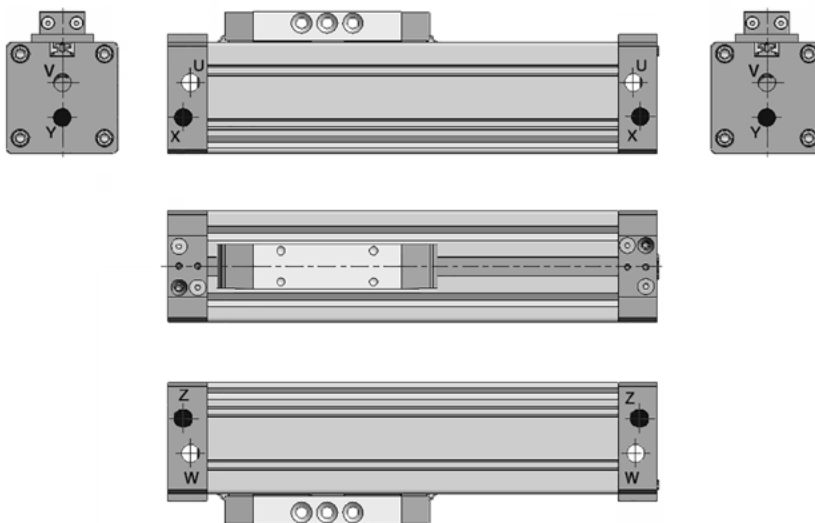
Vier Verschlusschrauben gehören zum Lieferumfang.

Bei Montage einer Kopfbefestigung können die stirnseitigen Luftanschlüsse V und Y nicht verwendet werden.



**Variante -03, einseitiger Luftanschluss**
**mit Führung**


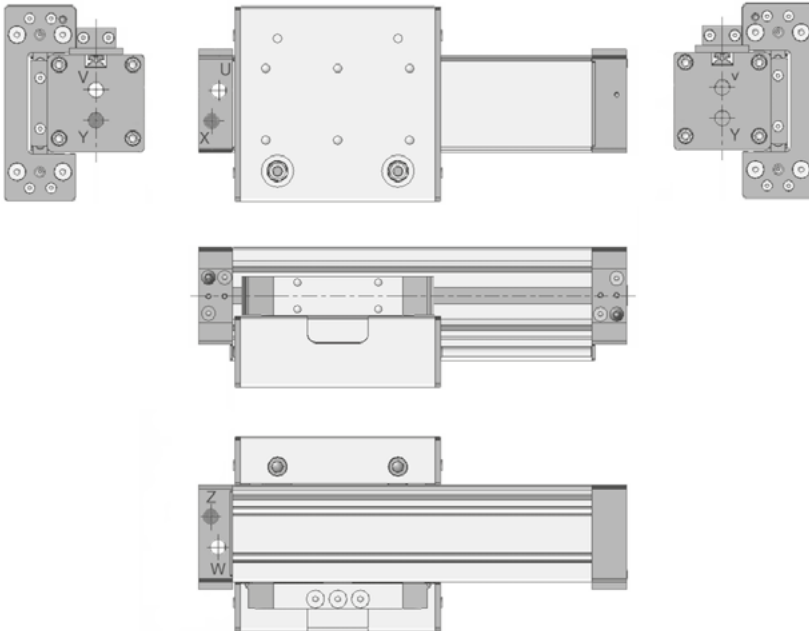
Für einseitigen Luftanschluss sind in einem Zylinderkopf 6 Anschlüsse, im zweiten keine angebracht. Die jeweils mit einander verbundenen Anschlüsse U-V-W dienen zum Verfahren in eine Richtung, die Anschlüsse X-Y-Z zum Verfahren in die Gegenrichtung. Bei dieser Variante ist der Führungsschlitten rechts vom Kolbenmitnehmer montiert. Vier Verschlusschrauben gehören zum Lieferumfang. Bei Montage einer Kopfbefestigung können die stirnseitigen Luftanschlüsse V und Y nicht verwendet werden.

**Variante -04, stirnseitiger Luftanschluss**
**ohne Führung**


## Baureihe ZX

### Variante -04, stirnseitiger Luftanschluss

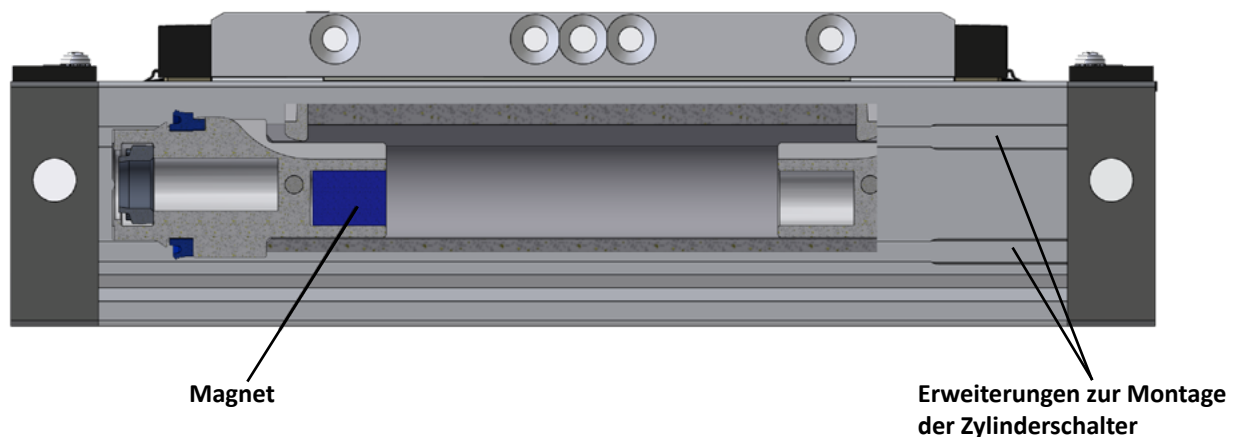
#### mit Führung



Für den stirnseitigen Luftanschluss an beiden Köpfen oder stirnseitigen Anschluss an einem Kopf und seitlichen Anschluss am zweiten Kopf steht die Variante -04 zur Verfügung.

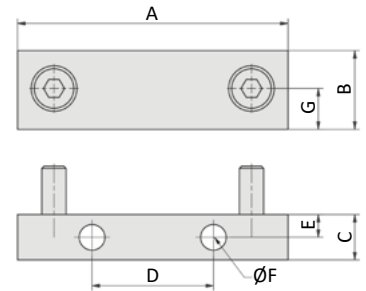
Hierzu werden zwei Köpfe für einseitigen Luftanschluss (aus Variante -02) montiert. Von diesen können nun auf beiden Seiten die oberen Anschlüsse (U-V-W) verwendet werden. Die unteren Anschlüsse X-Y-Z werden mit Verschlussstopfen verschlossen. Diese Variante ist daher für den einseitigen Luftanschluss nicht mehr geeignet.

#### Stellungsabfrage



Der Magnet zur Stellungsabfrage befindet sich bei den Zylindern der Baureihe ZX nicht mittig am Kolben. Der Kolben wird bei der Montage mit dem Magneten vorne liegend auf der Seite der erweiterten T-Nuten in das Zylinderrohr eingeschoben, so dass sich die abgebildete Lage ergibt.

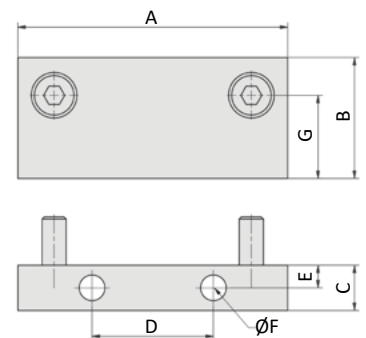
### ZXB-xx-01 Kopfbefestigung



Bestell-Nr.	A	B	C	D	E	Ø F	G
ZXB-25-01	45	10	10	22	5	5,5	4,5
ZXB-32-01	51	16	15	25	7,5	7	7,5
ZXB-40-01	64	16	15	25	7,5	9	7,5
ZXB-50-01	89	26	15	40	7,5	8,5	12,5
ZXB-63-01	105	29	15	50	7,5	8,5	14

Die Befestigungsschrauben zur Montage am Zylinder gehören zum Lieferumfang.  
Bei Montage einer Kopfbefestigung können die stirnseitigen Luftanschlüsse nicht verwendet werden.

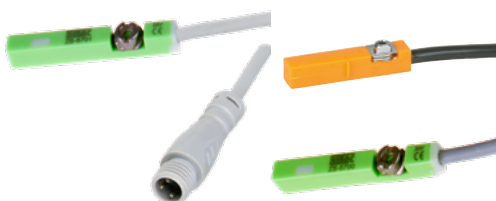
### ZXB-xx-02 Kopfbefestigung, hoch



Bestell-Nr.	A	B	C	D	E	Ø F	G
ZXB-25-02	45	18	15	22	5	5,5	12,5
ZXB-32-02	51	34	15	25	7,5	7	16,5
ZXB-40-02	64	26	15	25	7,5	9	17,5
ZXB-50-02	89	40	15	40	7,5	8,5	27,5
ZXB-63-02	105	40	15	50	7,5	8,5	29

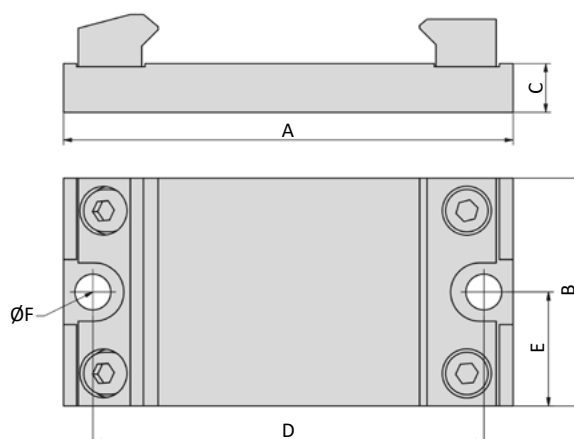
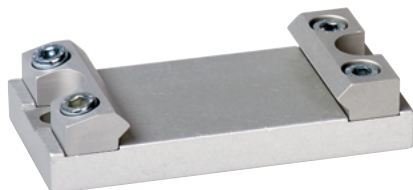
Die Befestigungsschrauben zur Montage am Zylinder gehören zum Lieferumfang.  
Bei Montage einer Kopfbefestigung können die stirnseitigen Luftanschlüsse nicht verwendet werden.

### Zylinderschalter



## Baureihe ZX Befestigungselemente

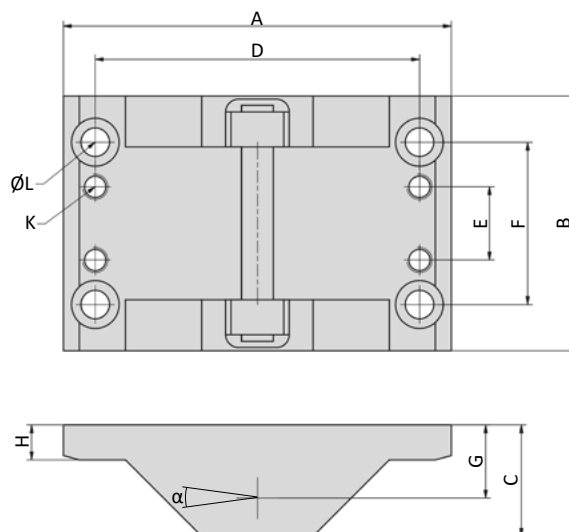
### ZXB-xx-10 Mittenbefestigung



Bestell-Nr.	A	B	C	D	E	ØF
ZXB-25-10	70	35	8	60	30	5,5
ZXB-32-10*	85	40	10	73	36,5	6,6
ZXB-32-11*						
ZXB-40-10	105	40	10	90,5	45,25	9
ZXB-50-10	138	70	15	120	60	11
ZXB-63-10	154	70	15	136	68	11

\*Die ZXB-32-10 ist nur für die Montage gegenüber dem Schlitten verwendbar. Bei seitlicher Montage oder Zylinder mit Führung ist die Mittenbefestigung ZXB-32-11 zu verwenden.

### ZXB-xx-20 Pendelbrücke

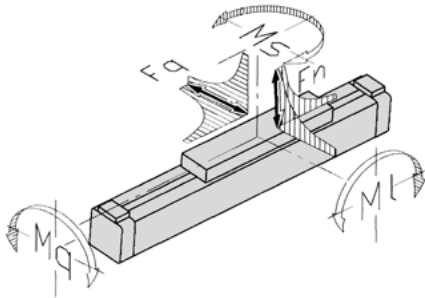


Bestell-Nr.	Zylinder Ø	A	B	C	D	E	F	G	H	K	ØL	α
ZXB-25-20	25	80	54	24	66	20	40	18 ... 20	8	M6	6,5	16°
ZXB-25-20	32	80	54	24	66	20	40	17,9 ... 18,9	8	M6	6,5	12°
ZXB-40-20	40	80	54	24	66	20	40	18 ... 20	8	M6	6,5	9°-12°
ZXB-50-20	50	122	80	35	102	23	51	23 ... 25	11	M8	9	7°-10°
ZXB-50-20	63	122	80	35	102	23	51	23 ... 25	11	M8	9	5°-9°

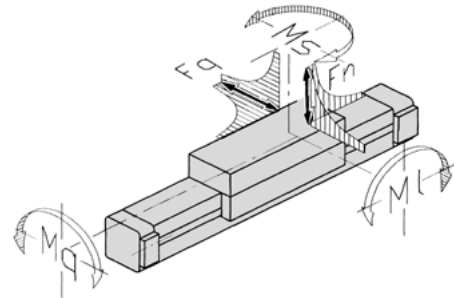
Die Pendelbrücke dient zum Antrieb externer Führungen und gleicht Fluchtungsfehler zwischen Zylinder und Führung aus. Sie ist nachträglich auf Kurz- und Standardzylinder der Baureihen ZX-K und ZX-S montierbar. Eine Kraftübertragung ist nur in Längsrichtung möglich.

**Kräfte und Momente**

ZX-xx-K, ZX-xx-S



ZX-xx-KG, ZX-xx-SG, ZX-xx-KR, ZX-xx-SR



Bestell-Nr.:	Kraft (N) bei 6 bar	$F_{n_{max}}$ (N)	$F_{q_{max}}$ (N)	$M_{l_{max}}$ (Nm)	$M_{q_{max}}$ (Nm)	$M_{s_{max}}$ (Nm)
ZX-25-S	255	270	-	13	2,5	11
ZX-25-K	255	270	-	8	2,0	7
ZX-25-SG	250	580	580	23	10,0	23
ZX-25-KG	250	340	340	9	5,0	9
ZX-25-SR	250	850	1300	65	35,0	105
ZX-25-KR	250	850	1300	29	35,0	64
ZX-32-S	420	300	-	30	3,0	24
ZX-32-K	420	300	-	15	3,0	12
ZX-32-SG	410	850	850	33	15,0	33
ZX-32-KG	410	460	460	14	6,5	14
ZX-32-SR	410	900	1500	79	40,0	125
ZX-32-KR	410	900	1500	36	40,0	76
ZX-40-S	655	650	-	60	4,0	54
ZX-40-K	655	650	-	30	4,0	27
ZX-40-SG	640	1120	1120	60	25,0	60
ZX-40-KG	640	600	600	25	11,0	25
ZX-40-SR	640	1200	2000	190	45,0	118
ZX-40-KR	640	1200	2000	85	45,0	72
ZX-50-S	1000	800	-	80	17,0	74
ZX-50-K	1000	800	-	38	17,0	32
ZX-50-SG	1000	1550	1500	200	70,0	200
ZX-50-KG	1000	820	800	60	40,0	60
ZX-63-S	1600	1400	-	110	17,0	100
ZX-63-K	1600	1400	-	50	17,0	48
ZX-63-SG	1600	2000	2000	300	102,0	300
ZX-63-KG	1600	1100	1100	105	56,0	105

Die Auflagefläche der montierten Masse darf eine Ebenheitstoleranz von 0,1 mm nicht überschreiten, um ein Verspannen oder Lockern der Führung zu vermeiden.

**Zusammengesetzte Belastungen**

Treten in der Anwendung mehr als eine Kraft und ein Moment auf, so darf die Gesamtbelastung nach folgender Formel nicht überschritten werden:

$$\frac{F_n}{F_{n_{max}}} + \frac{F_q}{F_{q_{max}}} + \frac{M_l}{M_{l_{max}}} + \frac{M_q}{M_{q_{max}}} + \frac{M_s}{M_{s_{max}}} \leq 1$$

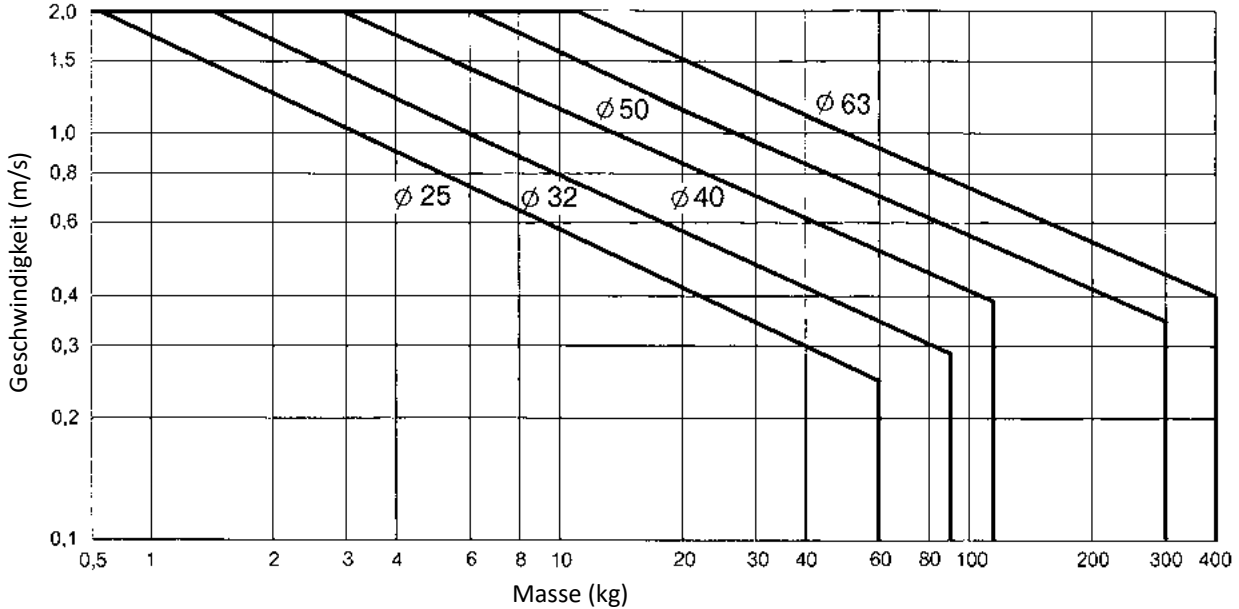
Kräfte und Momentangaben bezogen auf Geschwindigkeiten der Gleitführungen von  $\leq 0,2$  m/s, bei Rollenführungen von  $\leq 2$  m/s. Die Momentangaben beziehen sich auf die Führungsmitte, die bei den Zylindern ZX-Ø-S und ZX-Ø-K in der Rohrmitte liegt. Bei den Ausführungen mit Führungsschlitzen ist die Führungsmitte im Schlitzen. Bei Geschwindigkeiten über 0,2 m/s sind die zulässigen Werte der Gleitführungen mit dem Belastungsbeiwert zu multiplizieren.

v (m/s)	0,2	0,3	0,4	0,5	0,75	1
Belastungsbeiwert	1	0,75	0,5	0,4	0,27	0,2

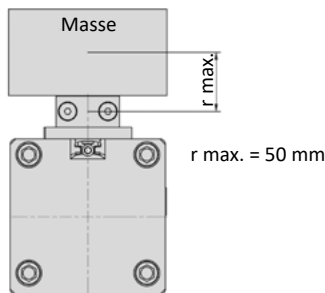
# Baureihe ZX

## Dämpfung

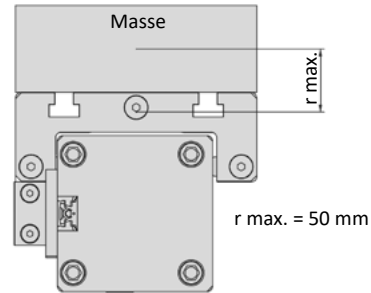
Die Endlagendämpfung ist so einzustellen, dass ein stoßfreier Betrieb gewährleistet ist. Liegen die Einsatzparameter oberhalb der zulässigen Grenzwerte, so ist ein externer Stoßdämpfer möglichst nahe am Massenschwerpunkt anzuordnen. Die Daten gelten für eine horizontale Einbaulage.



### ZX-xx-K, ZX-xx-S

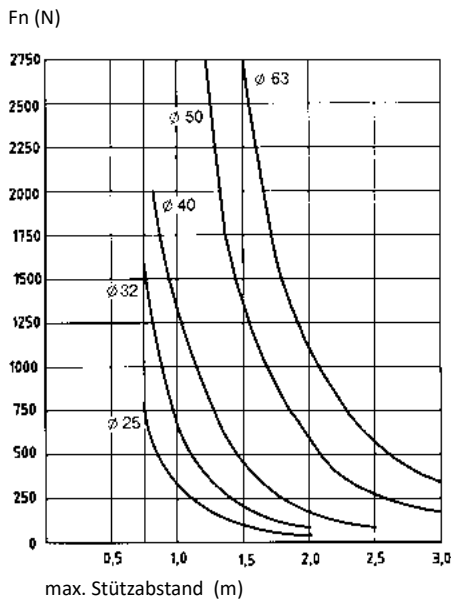


### ZX-xx-KG, ZX-xx-SG, ZX-xx-KR, ZX-xx-SR

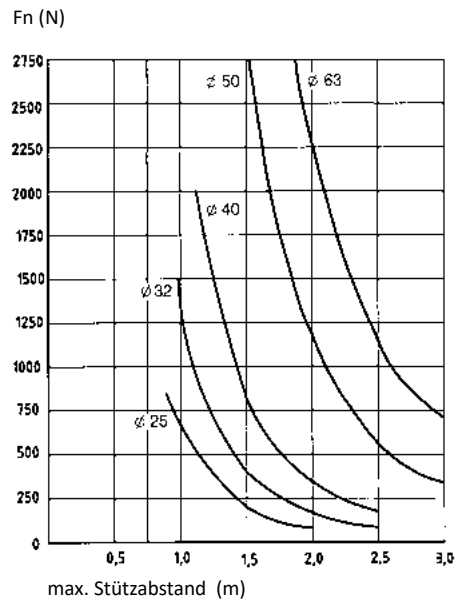


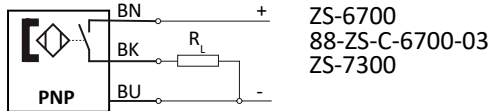
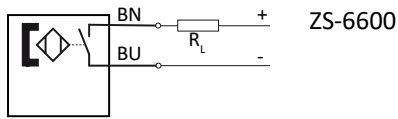
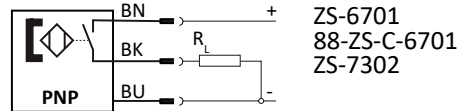
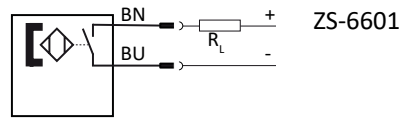
## Durchbiegung

### Durchbiegung 0,5 mm



### Durchbiegung 1 mm



**Zylinderschalter mit Anschlusskabel**

**Zylinderschalter mit Anschlussstecker**

**Technische Daten**

Bestell-Nr.:	ZS-6600	ZS-6601	ZS-6700	ZS-6701
<b>Bauart</b>	2-Leiter induktiv	2-Leiter induktiv	3-Leiter induktiv	3-Leiter induktiv
<b>Kontaktfunktion</b>	Schließer	Schließer	Schließer	Schließer
<b>Schaltausgang</b>	NO	NO	PNP	PNP
<b>Schaltspannung</b>	10 ... 30 V DC	10 ... 30 V DC	5 ... 30 V DC	5 ... 30 V DC
<b>Bemessungsbetriebsstrom I<sub>E</sub></b>	≤ 50 mA	≤ 50 mA	≤ 100 mA	≤ 100 mA
<b>Spannungsabfall bei I<sub>E</sub></b>	≤ 2,65	≤ 2,65	≤ 1,0	≤ 1,0
<b>max. Schaltleistung</b>	1,4 W	1,4 W	3 W	3 W
<b>Empfindlichkeit</b>	40 ~ 800 Gauss	40 ~ 800 Gauss	40 ~ 800 Gauss	40 ~ 800 Gauss
<b>Anschlusskabel</b>	3 m	0,3 m mit M8 Stecker	3 m	0,3 m mit M8 Stecker
<b>Verpolungsschutz</b>	nein	nein	ja	ja
<b>Temperaturbereich</b>	-10 ... +70°C	-10 ... +70°C	-10 ... +70°C	-10 ... +70°C
<b>Schutzart</b>	IP 67	IP 67	IP 67	IP 67
<b>Statusanzeige</b>	LED rot	LED rot	LED rot	LED rot

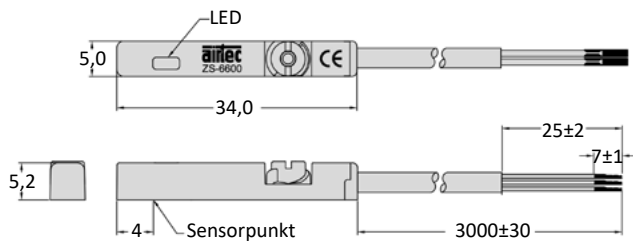
Bestell-Nr.:	ZS-7300	ZS-7302
<b>Bauart</b>	3-Leiter induktiv	3-Leiter induktiv
<b>Kontaktfunktion</b>	Schließer	Schließer
<b>Schaltausgang</b>	PNP	PNP
<b>Schaltspannung</b>	10 ... 30 V DC	10 ... 30 V DC
<b>Bemessungsbetriebsstrom I<sub>E</sub></b>	≤ 100 mA	≤ 100 mA
<b>Spannungsabfall bei I<sub>E</sub></b>	≤ 2,5	≤ 2,5
<b>max. Schaltleistung</b>	3 W	3 W
<b>Anschlusskabel</b>	6 m	0,3 m mit M12 Stecker
<b>Temperaturbereich</b>	-20 ... +60°C	-20 ... +60°C
<b>Schutzart</b>	IP 67	IP 67
<b>Statusanzeige</b>	LED gelb	LED gelb
	II 3G Ex nA T4 II 3D Ex tD A22 IP67 T 125°C	II 3D Ex tc IIIC T125°C Dc X

# Baureihe ZS

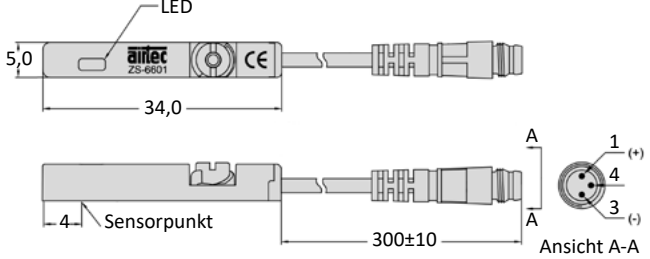
## Zylinderschalter

### Abmessungen

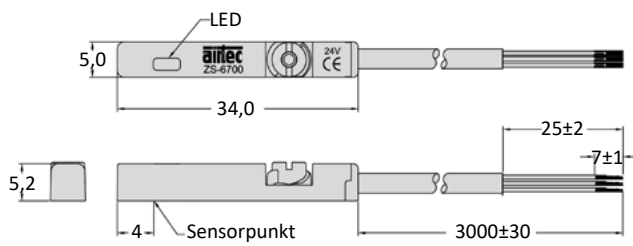
ZS-6600



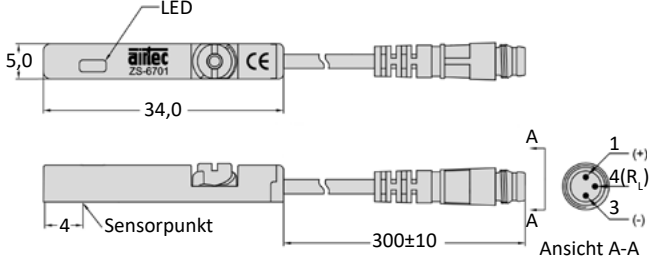
ZS-6601



ZS-6700



ZS-6701





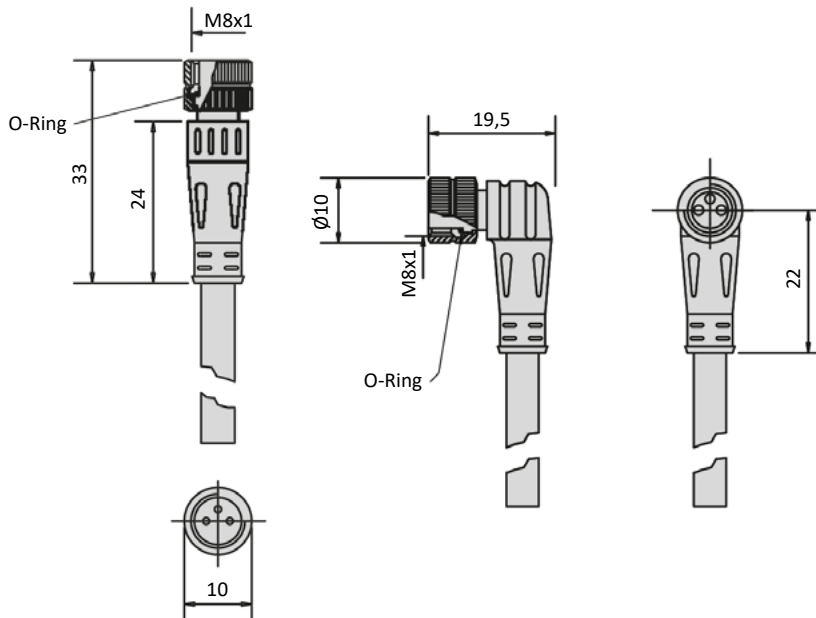
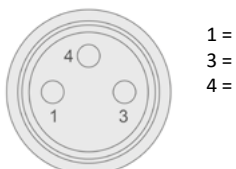
**Anschlusskabel M8**

<b>Kontakte</b>	M8 Steckdose
<b>Schutzart</b>	IP 67 nach EN 60529 in Verbindung mit passendem Anschlussstecker
<b>Einschaltdauer</b>	100 %
<b>Umgebungstemperatur</b>	-25°C...+90°C
<b>max. Betriebsspannung</b>	60 V AC / DC
<b>Einsatz für</b>	Magnete mit M8-Stecker, Zylinderschalter mit M8-Stecker



<b>Bestell-Nr.:</b>	KA-10-01	KA-30-01	KA-50-01	KA-100-01
<b>Kontakte</b>	M8 Buchse, gerade	M8 Buchse, gerade	M8 Buchse, gerade	M8 Buchse, gerade
<b>Befestigung</b>	Überwurfmutter	Überwurfmutter	Überwurfmutter	Überwurfmutter
<b>Kabel</b>	3-polig	3-polig	3-polig	3-polig
<b>Länge (L)</b>	1 m	3 m	5 m	10 m

<b>Bestell-Nr.:</b>	KA-11-01	KA-31-01	KA-51-01	KA-101-01
<b>Kontakte</b>	M8 Buchse, gewinkelt	M8 Buchse, gewinkelt	M8 Buchse, gewinkelt	M8 Buchse, gewinkelt
<b>Befestigung</b>	Überwurfmutter	Überwurfmutter	Überwurfmutter	Überwurfmutter
<b>Kabel</b>	3-polig	3-polig	3-polig	3-polig
<b>Länge (L)</b>	1 m	3 m	5 m	10 m

**Abmessungen**

**Kontaktbelegung**


# Baureihe ZX

## Verschleißteilsätze

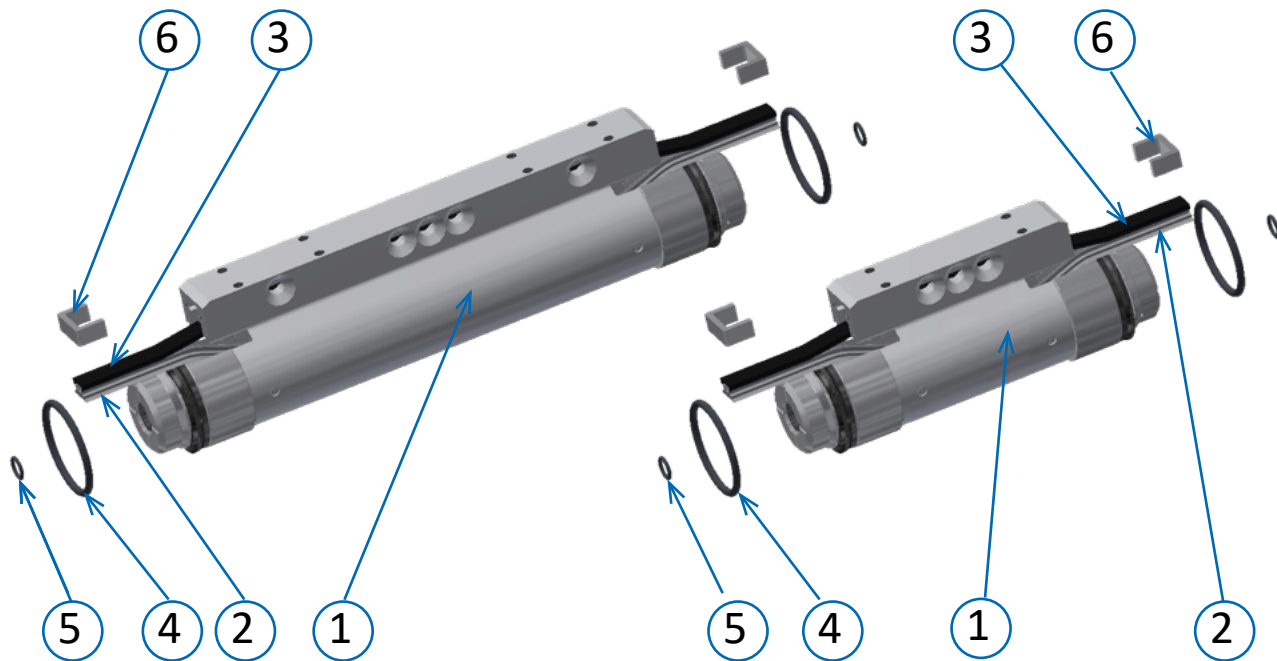
### Bestellschlüssel

Baureihe		Ausführungen	
ZXV	Verschleißteilsatz für Baureihe ZX	01	für Standardzylinder ZX-S, ZX-SG, ZX-SR
		02	für Kurzzylinder ZX-K, ZX-KG, ZX-KR
		03	für alle Zylinder ab Baujahr 2019
Kolben-Ø		Hubbereich	
25	25 mm	0500	0 - 500 mm
32	32 mm	1000	501 - 1000 mm
40	40 mm	1500	1001 - 1500 mm
50	50 mm	2000	1501 - 2000 mm
63	63 mm	3000	2001 - 3000 mm
		4000	3001 - 4000 mm
		5000	4001 - 5000 mm
		6000	5001 - 6000 mm

### Inhalt

#### Ausführung 01

#### Ausführung 02



#### Ausführung 01

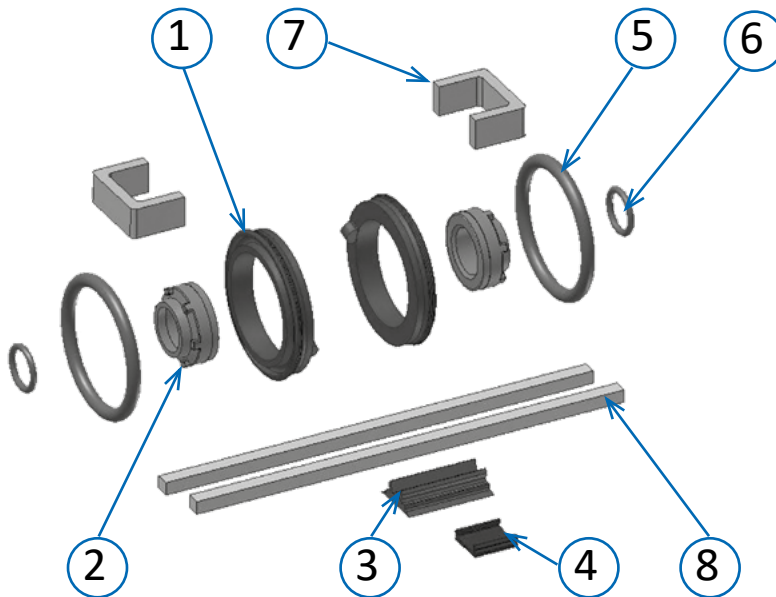
Position	Benennung	Anzahl
1	Kolbenträger, lang mit Dichtelementen	1
2	Dichtband	1
3	Abdeckband	1
4	O-Ring	2
5	O-Ring	2
6	Filz, U-förmig	2
7	Fett	1

#### Ausführung 02

Position	Benennung	Anzahl
1	Kolbenträger, kurz mit Dichtelementen	1
2	Dichtband	1
3	Abdeckband	1
4	O-Ring	2
5	O-Ring	2
6	Filz, U-förmig	2
7	Fett	1

## Inhalt

## Ausführung 03



## Ausführung 03

Position	Benennung	Anzahl
1	Kolbendichtung	2
2	Dämpfungsdichtung	2
3	Dichtband	1
4	Abdeckband	1
5	O-Ring	2
6	O-Ring	2
7	Filz, U-förmig	2
8	Filz, Kolbenträger	2
9	Fett	1




## Antriebe

### Kolbenstangenlose Zylinder Baureihe ZX

#### Gerätekennzeichnung

ZX-Zylinder werden wie folgt gekennzeichnet:


**II 2G Ex h IIC T6 Gb**  
**-10°C ≤ T<sub>amb</sub> ≤ 60°C**

Damit entsprechen sie der Gerätekategorie 2G und können ab der Zone 1 eingesetzt werden.

#### Lieferbare Zylinder

Baureihe	Ausführungen
ZX	ZX-Ø-S, ZX-Ø-K, ZX-Ø-SG, ZX-Ø-KG, ZX-Ø-SR, ZX-Ø-KR,

Kolbenstangenlose Zylinder mit ATEX-Zulassung werden durch eine Endung an der jeweiligen Artikelnummer gekennzeichnet. Folgende Endungen zur ATEX-Kennzeichnung sind möglich:

**-EX**  
**-X**



Bitte beachten Sie die jeweiligen Bedienungsanleitungen und Konformitätserklärungen. Diese liegen den Produkten bei und sind unter [www.airtec.de](http://www.airtec.de) verfügbar.