

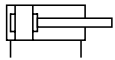
Technische Merkmale der Baureihe

Arbeitsdruck	1 ... 10 bar
Temperaturbereich	-20°C ... +80°C
Medium	Gefilterte, ölfreie und getrocknete Druckluft nach ISO 8573-1:2010, Klasse 7:2:4 - frei von aggressiven Bestandteilen. Abweichend davon muss der Drucktaupunkt mindestens 10°C unter der tiefsten auftretenden Umgebungstemperatur sein.
Werkstoffe	Zylinderrohr: Aluminium, eloxiert Zylinderköpfe: Aluminium, eloxiert Kolbenstange: Stahl, verchromt Dichtungen: PU, NBR

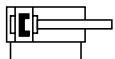


Doppeltwirkender Pneumatikzylinder mit integrierten Dämpfungsscheiben. Mit Positionserkennung zur berührungslosen Positionsabfrage mit Zylinderschaltern lieferbar.

Ausführungen



350, 360
doppeltwirkend, integrierte Dämpfungsscheiben



250, 260
doppeltwirkend, integrierte Dämpfungsscheiben, Positionserkennung

Bestellschlüssel

Baureihe, Ausführung		88CQ*2-***-***-***-*		Montagebohrungen	
ohne	doppeltwirkend			ohne	durchgehende Bohrungen
M	mit Magnet zur Positionserkennung			A*	Gewinde an beiden Seiten
Kolben-∅		Ausführungen			
012	12 mm	350	Standardausführung, Außengewinde		
016	16 mm	360	Standardausführung, Innengewinde		
020	20 mm	250	mit Magnet zur Positionserkennung, Außengewinde		
025	25 mm	260	mit Magnet zur Positionserkennung, Innengewinde		
032	32 mm			Hub (mm)	
040	40 mm			XXX	max. Hub siehe technische Daten
050	50 mm				
063	63 mm				
080	80 mm				
100	100 mm				

* nur auf Anfrage lieferbar

Nicht alle möglichen Kombinationen des Bestellschlüssels sind sinnvoll und umsetzbar.

Baureihe 88CQ2

doppeltwirkend

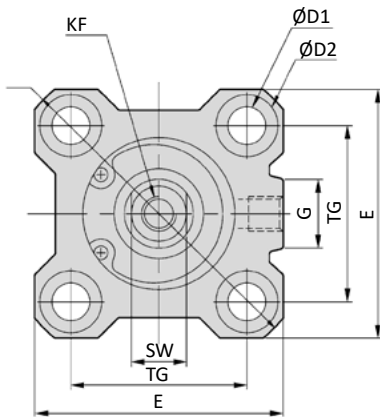
Technische Daten

Bestell-Nr.:	88CQ2-012-...	88CQ2-016-...	88CQ2-020-...	88CQ2-025-...	88CQ2-032-...	
Kolben-Ø (mm)	12	16	20	25	32	
Kraft bei 6 bar (N)	Ausfahren	46	81	170	265	434
	Einfahren	62	109	127	223	373
Anschlussgröße	M5	M5	M5	M5	G1/8	
Arbeitsgeschwindigkeit	30 - 500 mm/s	30 - 500 mm/s	30 - 500 mm/s	30 - 500 mm/s	30 - 500 mm/s	
Hubbereich (mm)	5 - 30	5 - 30	5 - 50	5 - 50	5 - 100	
Kolbenstangengewinde	Außen	M5	M6	M8	M10 x 1,25	M14 x 1,5
	Innen	M3	M4	M5	M6	M8

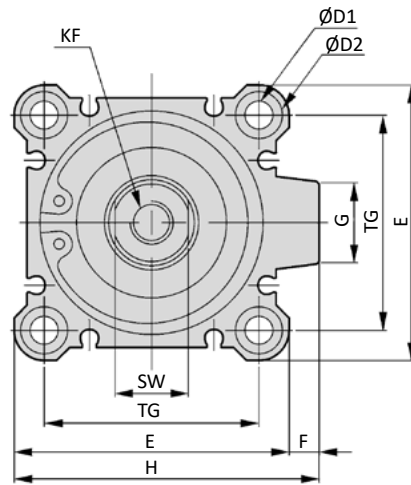
Bestell-Nr.:	88CQ2-040-...	88CQ2-050-...	88CQ2-063-...	88CQ2-080-...	88CQ2-100-...	
Kolben-Ø (mm)	40	50	63	80	100	
Kraft bei 6 bar (N)	Ausfahren	678	1060	1682	2713	4239
	Einfahren	617	951	1574	2543	3974
Anschlussgröße	G1/8	G1/4	G1/4	G3/8	G3/8	
Arbeitsgeschwindigkeit	30 - 350 mm/s	30 - 350 mm/s	30 - 250 mm/s	30 - 250 mm/s	30 - 250 mm/s	
Hubbereich (mm)	5 - 100	5 - 100	5 - 100	5 - 100	5 - 100	
Kolbenstangengewinde	Außen	M14 x 1,5	M18 x 1,5	M18 x 1,5	M22 x 1,5	M26 x 1,5
	Innen	M8	M10	M10	M16	M20

Abmessungen Baureihe 88CQ2

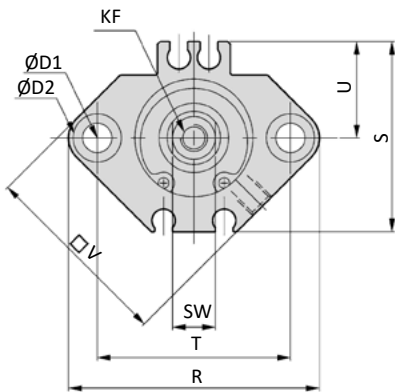
88CQ2, \varnothing 12 - 25



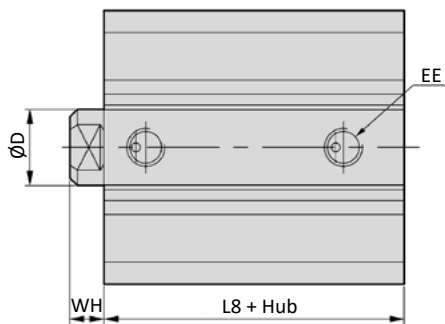
88CQ2, 88CQM2, \varnothing 32 - 100



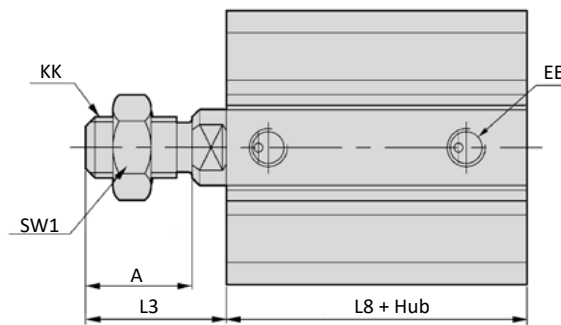
88CQM2, \varnothing 12 - 25



Ausführungen 260, 360



Ausführungen 250, 350



Baureihe 88CQ2

doppeltwirkend

Abmessungen Baureihe 88CQ2

Kolben- \varnothing	A	$\varnothing D$	$\varnothing D1$	$\varnothing D2$	$\varnothing D2$ (Ausführung A)	E	EE	F	G
12	10,5	6	3,5	6,5 x 3	M4 x 7	25	M5	-	-
16	12	8	3,5	6,5 x 3	M4 x 7	29	M5	-	10
20	14	10	5,5	9 x 7	M6 x 10	36	M5	-	10
25	17,5	12	5,5	9 x 7	M6 x 10	40	M5	-	10
32	23,5	16	5,5	9 x 7	M6 x 10	45	G1/8	4,5	14
40	23,5	16	5,5	9 x 7	M6 x 10	52	G1/8	5	15
50	28,5	20	6,6	11 x 8	M8 x 14	64	G1/4	7	19
63	28,5	20	9	14 x 10,5	M10 x 18	77	G1/4	7	19
80	35,5	25	11	17,5 x 13,5	M12 x 22	98	G3/8	6	25
100	35,5	32	11	17,5 x 13,5	M12 x 22	117	G3/8	6,5	25

Kolben- \varnothing	H	KF	KK	L3	SW	SW1	TG	WH
12	-	M3	M5	14	5	8	15,5	3,5
16	-	M4	M6	15,5	6	10	20	3,5
20	-	M5	M8	18,5	8	13	25,5	4,5
25	-	M6	M10x1,25	22,5	10	17	28	5
32	49,5	M8	M14x1,5	28,5	14	22	34	7
40	57	M8	M14x1,5	28,5	14	22	40	7
50	71	M10	M18x1,5	33,5	17	27	50	8
63	84	M10	M18x1,5	33,5	17	27	60	8
80	104	M16	M22x1,5	43,5	22	32	77	10
100	123,5	M20	M26x1,5	43,5	27	41	94	12

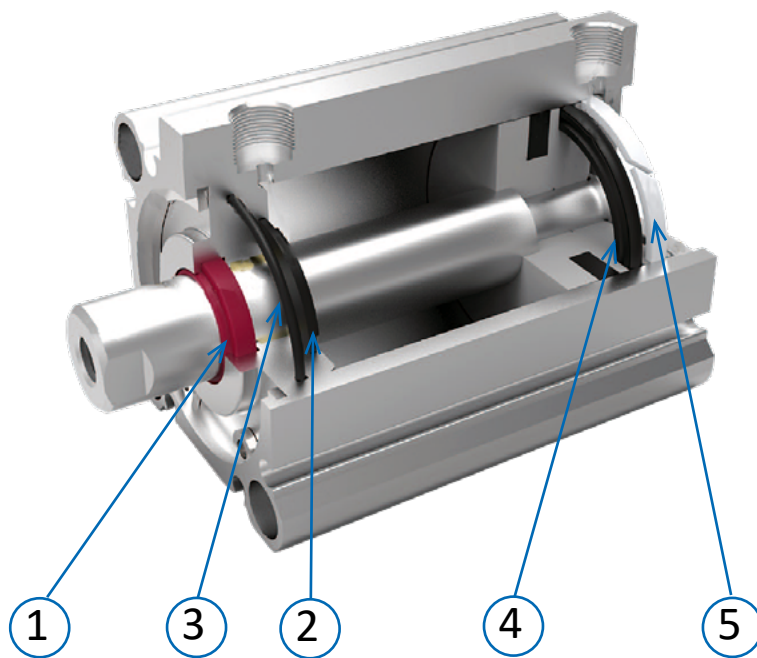
Kolben- \varnothing	Hub (mm)	88CQ2		88CQM2					
		L8	L8	R	S	T	U	V	
12	5 - 30	17	28	33	27,5	22	14	25	
16	5 - 30	18,5	30,5	37	29,5	28	15	29	
20	5 - 50	19,5	31,5	47	35,5	36	18	36	
25	5 - 50	22,5	32,5	52	40,5	40	21	40	
32	5 - 49	23	33	-	-	-	-	-	
	50 - 100	33	33	-	-	-	-	-	
40	5 - 49	29,5	39,5	-	-	-	-	-	
	50 - 100	39,5	39,5	-	-	-	-	-	
50	5 - 49	30,5	40,5	-	-	-	-	-	
	50 - 100	40,5	40,5	-	-	-	-	-	
63	5 - 49	36	46	-	-	-	-	-	
	50 - 100	46	46	-	-	-	-	-	
80	5 - 49	43,5	53,5	-	-	-	-	-	
	50 - 100	53,5	53,5	-	-	-	-	-	
100	5 - 49	53	63	-	-	-	-	-	
	50 - 100	63	63	-	-	-	-	-	

Bestellschlüssel

Baureihe		Ausführungen	
88-VS-CQ2 Dichtungssatz für Baureihe 88CQ2		01	Standardausführung

Kolben-Ø	
012	12 mm
016	16 mm
020	20 mm
025	25 mm
032	32 mm
040	40 mm
050	50 mm
063	63 mm
080	80 mm
100	100 mm

Inhalt



Standardausführung

Position	Benennung	Anzahl
1	Kolbenstangendichtung (PUR)	1
2	Dämpfungsichtung (NBR)	1
3	O-Ring (NBR)	1
4	Kolbendichtung (NBR)	1
5	Führungsring (PTFE)	1

Bitte nach der Montage der Dichtungen die Laufflächen fetten. Wir empfehlen unser Montagefett 21-MP-01-00030-50.



Baureihe 88-ZS-C

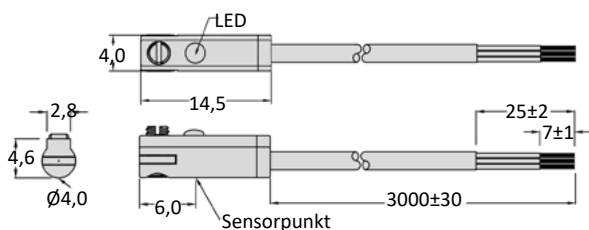
Zylinderschalter

Technische Daten

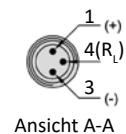
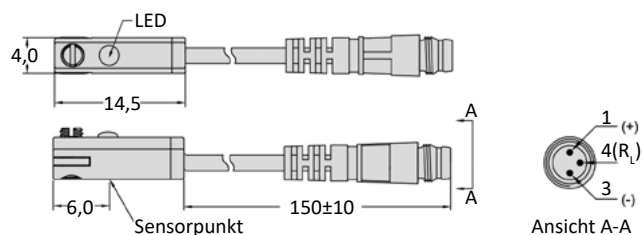
Bestell-Nr.:	88-ZS-C-6700-03	88-ZS-C-6701
Montage	C-Nut	C-Nut
Bauart	3-Leiter induktiv	3-Leiter induktiv
Kontaktfunktion	Schließer	Schließer
Schaltausgang	PNP	PNP
Schaltspannung	5 ... 30 V DC	5 ... 30 V DC
Bemessungsbetriebsstrom I_E	≤ 200 mA	≤ 200 mA
Spannungsabfall bei I_E	≤ 0,5	≤ 0,5
max. Schaltleistung	6 W	6 W
Anschlusskabel	3 m	0,15 m mit M8 Stecker
Temperaturbereich	-10 ... +70°C	-10 ... +70°C
Schutzart	IP 67	IP 67
Statusanzeige	LED rot	LED rot

Abmessungen

88-ZS-C-6700-03



88-ZS-C-6701

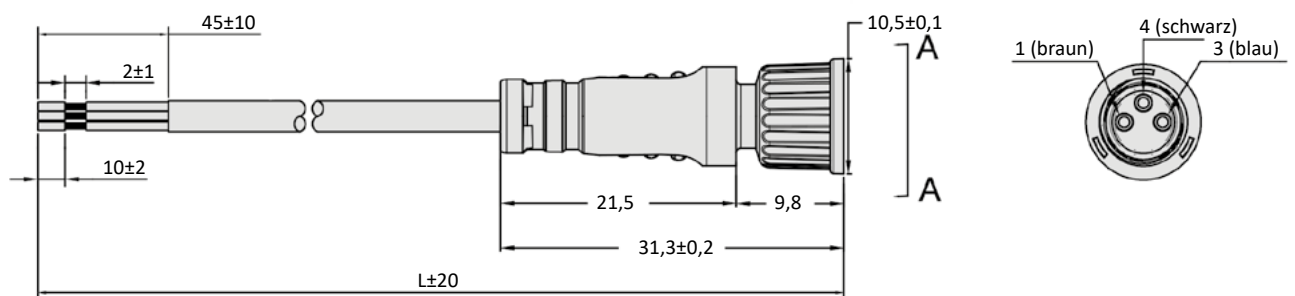


Anschlusskabel M8

Kontakte	M8 Steckdose
Schutzart	IP 68 nach EN 60529 in Verbindung mit passendem Anschlussstecker
Einschaltdauer	100 %
Umgebungstemperatur	-25°C...+85°C
max. Betriebsspannung	60 V AC / DC
Einsatz für	Magnete mit M8-Stecker, Zylinderschalter mit M8-Stecker



Bestell-Nr.:	KA-BU-3-3-0185-M	KA-BU-3-3-0485-M	KA-BU-3-3-0985-M
Kontakte	M8 Buchse, gerade	M8 Buchse, gerade	M8 Buchse, gerade
Befestigung	Überwurfmutter	Überwurfmutter	Überwurfmutter
Kabel	3-polig	3-polig	3-polig
Schleppkettentauglich	ja	ja	ja
Länge (L)	1,85 m	4,85 m	9,85 m

Abmessungen


Baureihe ZS

Zylinderschalter

Zylinder - * * * - xxxx

Zylinder doppelwirkend	
0	Kolbenstange einseitig Positionserkennung einstellbare, pneumatische Endlagen- dämpfung
1	Kolbenstange einseitig einstellbare, pneumatische Endlagen- dämpfung
2	Kolbenstange einseitig Positionserkennung
3	Kolbenstange einseitig
4	Kolbenstange durchgehend Positionserkennung einstellbare, pneumatische Endlagen- dämpfung
5	Kolbenstange durchgehend einstellbare, pneumatische Endlagen- dämpfung
6	Kolbenstange durchgehend Positionserkennung
7	Kolbenstange durchgehend
8	Kolbenstange durchgehend hohlgebohrt Positionserkennung

Zylinder einfachwirkend	
0	Kolbenstange einseitig Positionserkennung Ruhestellung eingefahren
1	Kolbenstange einseitig Ruhestellung eingefahren
2	Kolbenstange einseitig Positionserkennung Ruhestellung ausgefahren
3	Kolbenstange einseitig Ruhestellung ausgefahren
4	Kolbenstange durchgehend Positionserkennung
5	Kolbenstange durchgehend

Ausführung Kolbenstange	
0	Kolbenstange aus Edelstahl Außengewinde
1	Kolbenstange aus Edelstahl Innengewinde
2	Kolbenstange aus Edelstahl Innengewinde mit Führung und Verdrehsicherung
3	Kolbenstange aus Edelstahl Außengewinde mit Verdrehsicherung
4	Kolbenstange aus Edelstahl Innengewinde mit Verdrehsicherung
5	Kolbenstange aus Stahl, verchromt Außengewinde
6	Kolbenstange aus Stahl, verchromt Innengewinde
7	Doppelkolbenstange
8	Kolbenstange aus Edelstahl ohne Gewinde
9	Kolbenstange aus Stahl, verchromt Innengewinde mit Führung und Verdrehsicherung
Axxx	Kolbenstange aus Edelstahl Außengewinde um xxx mm verlängert [#]
Bxxx	Kolbenstange aus Edelstahl Innengewinde um xxx mm verlängert
Cxxx	Kolbenstange aus Stahl, verchromt Außengewinde um xxx mm verlängert [#]
Dxxx	Kolbenstange aus Stahl, verchromt Innengewinde um xxx mm verlängert [#]
Exxx	Kolbenstange aus Edelstahl ohne Gewinde um xxx mm verlängert [#]
Fxxx	Kolbenstange aus Stahl, verchromt ohne Gewinde um xxx mm verlängert [#]
V	Kolbenstange aus Edelstahl AISI 316 (1.4401) Außengewinde

[#] bei durchgehender Kolbenstange ist nur eine Seite verlängert

Dichtungen, Luftanschluss	
0	Standarddichtungen (PUR, NBR) Luftanschluss G-Gewinde
1	Standarddichtungen (PUR, NBR) Luftanschluss NPT-Gewinde
2	Hochtemperatursausführung (FKM) Luftanschluss G-Gewinde
3	Hochtemperatursausführung (FKM) Luftanschluss NPT-Gewinde
4	Standarddichtungen (NBR) Kolbenstangendichtung FKM Luftanschluss G-Gewinde
5	Standarddichtungen (NBR) Kolbenstangendichtung FKM Luftanschluss NPT-Gewinde

xxxx - Ergänzungen*	
ATEX	
EX	Ausführung nach 2014/34/EU (ATEX)
X	
E8	Kolbenstangendichtung E8, zweiteilig, mit Kunststoffschmutzabstreifer

* Verwendung unter Berücksichtigung der maximalen Länge von 20 Zeichen für eine Artikelnummer

Ausnahmen

Rundzylinder werden über die Bezeichnung der Baureihe beschrieben.
Ein Ausführungscode wird nur bei Abweichungen vom dadurch beschriebenen Standard verwendet.

Sollte die Beschreibung der Ausführung des Zylinders über den Nummernschlüssel nicht möglich sein, ist eine Projektnummer in der Form Pxxxx zu verwenden.

Nicht alle möglichen Kombinationen des Nummernschlüssels sind sinnvoll und umsetzbar.