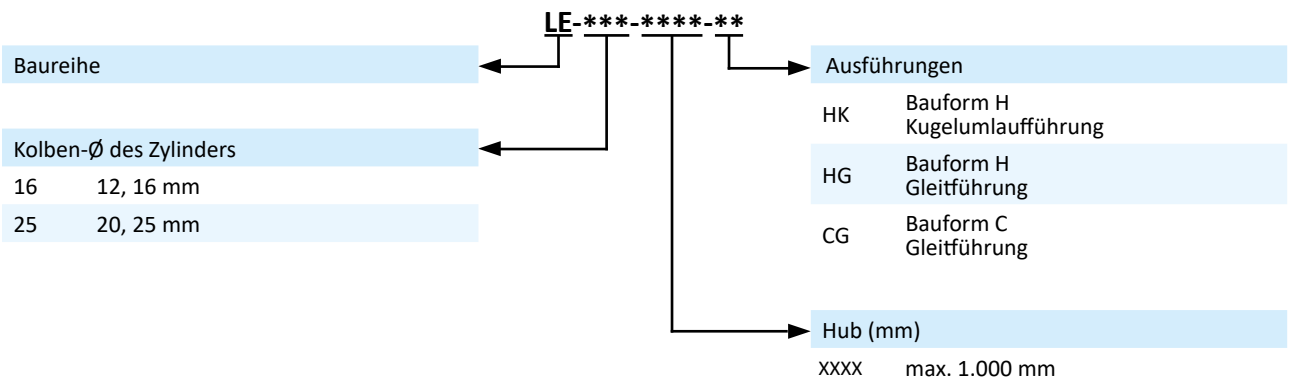


**Technische Merkmale der Baureihe**

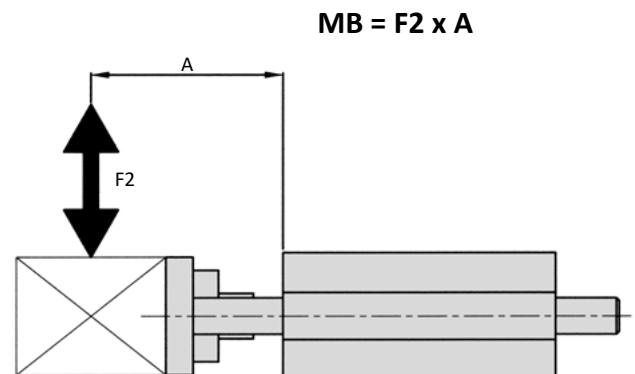
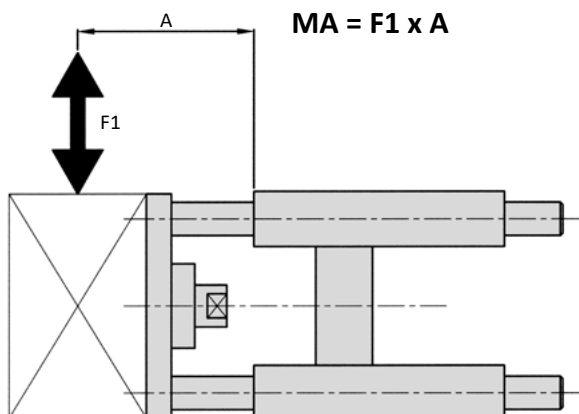
<b>Arbeitsdruck</b>	1 ... 10 bar	
<b>Temperaturbereich</b>	-30°C ... +100°C	
<b>max. Hub</b>	1.000 mm	
<b>Werkstoffe</b>	Grundkörper:	Aluminium, eloxiert
	Führungsstangen:	Stahl, hartverchromt (Gleitführung) Stahl, getempert (Kugelumlauführung)
	Lager:	Sinterbronze (Gleitführung) Stahl (Kugelumlauführung)
	Dichtungen:	NBR



Führungseinheit für Rundzylinder nach ISO 6432.

**Bestellschlüssel**

**Technische Informationen**

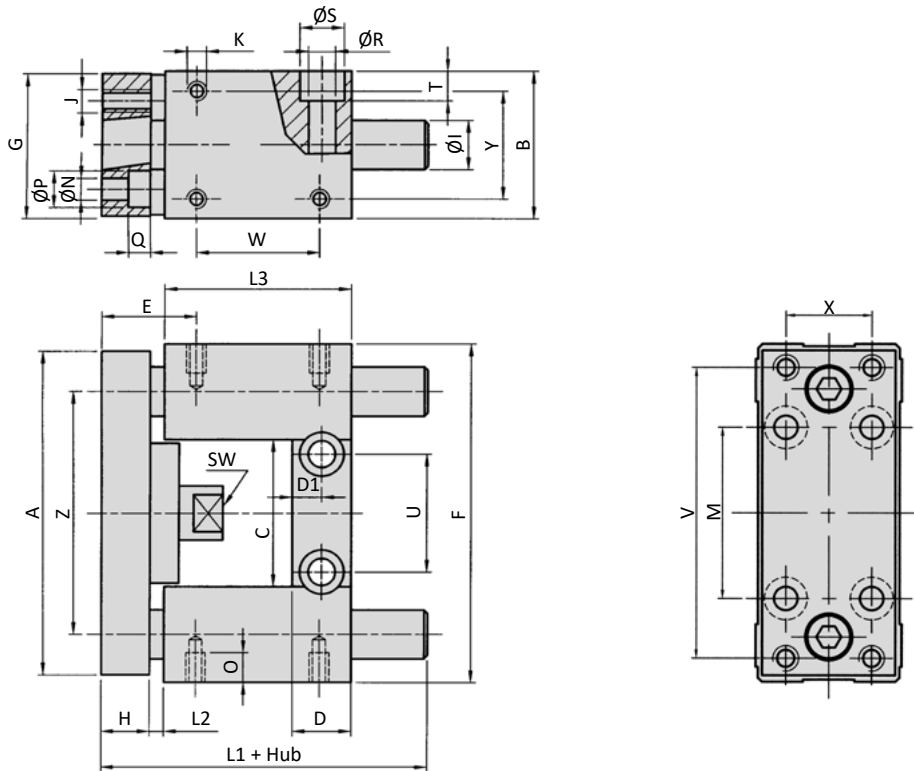
Ausführung	Ø (mm)	16	25
CG	max. Moment MA (Nm)	6	13
	max. Moment MB (Nm)	5	12
HG	max. Moment MA (Nm)	6,5	19
	max. Moment MB (Nm)	5,8	17
HK	max. Moment MA (Nm)	9	11
	max. Moment MB (Nm)	8	10



# Baureihe LE

## Führungseinheiten

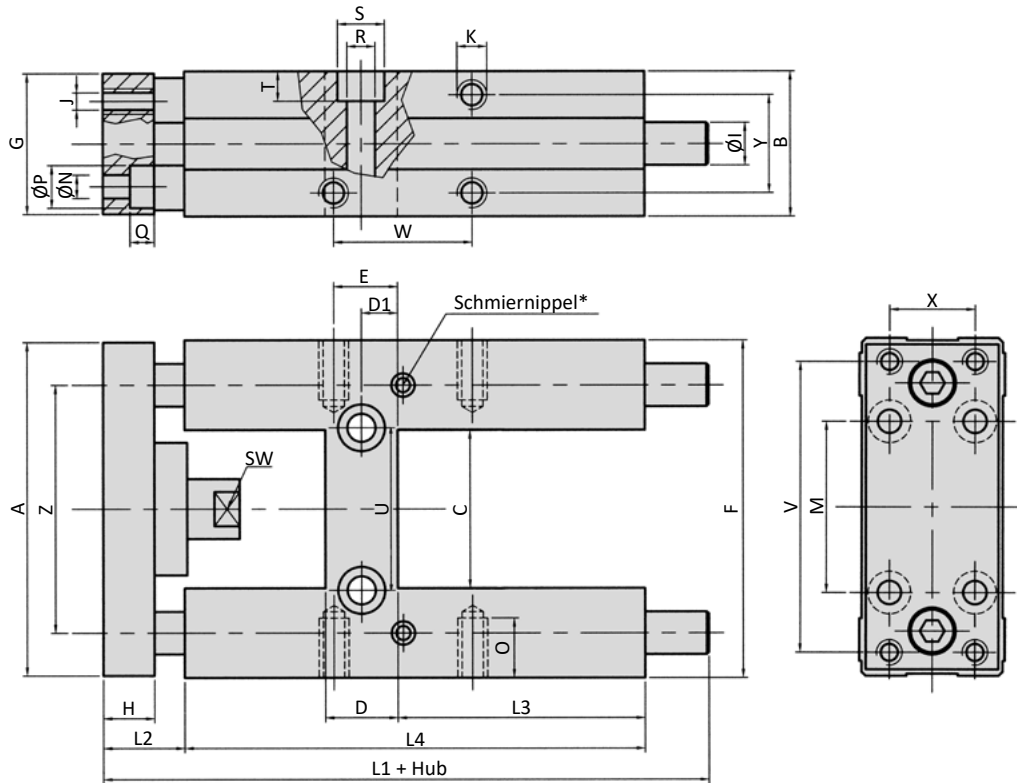
### Abmessungen Bauform CG



Ø	A	B	C	D	D1	E	F	G	H	Ø I	J	K	L1	L2	L3
16	66	30	30	12	6	19,5	69	29	10	10	M4	M4	66,5	3	38
25	78	34	37	17	8,5	21,75	79	32	12	12	M5	M6	83	3	48

Ø	M	Ø N	O	Ø P	Q	Ø R	Ø S	SW	T	U	V	W	X	Y	Z
16	32	4,5	6	7,5	4,5	5,5	9	8	6	24	58	25	18	22	49,5
25	38	5,5	9	10	7,5	6,5	11	12	7	38	68	32,5	20	23	58

Ø (mm)		16	25
Gewicht (kg)	0 mm Hub	0,30	0,50
	je 100 mm Hub	0,12	0,18

**Abmessungen Bauformen HG, HK**


\*nur bei Ausführung HK

Ø	A	B	C	D	D1	E	F	G	H	Ø I	Ø I*	J	K	L1	L2	L3
16	66	30	30	12	6	8	69	29	10	10	8	M4	M4	123	32	46
25	78	34	37	17	8,5	15	79	32	12	12	10	M5	M6	165	15	58

\* Ausführung HK

Ø	L4	M	Ø N	O	Ø P	Q	Ø R	Ø S	SW	T	U	V	W	X	Y	Z
16	68	32	4,5	6	8	6	5,5	9	8	5,5	24	58	18	18	22	49,5
25	108	38	5,5	9	10	9	6,5	11	12	6,5	38	68	32,5	20	23	58

Ø (mm)		16	25
Gewicht 0 mm Hub		0,40	0,90
HG (kg) je 100 mm Hub		0,12	0,18
Gewicht 0 mm Hub		0,36	0,84
HK (kg) je 100 mm Hub		0,08	0,12