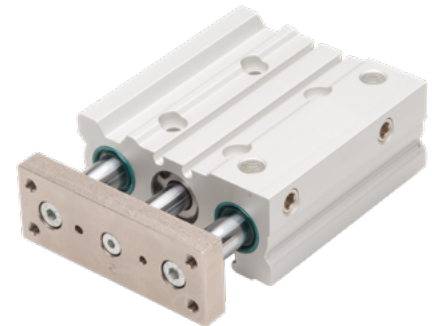


# Baureihe LXA

geführt, doppeltwirkend

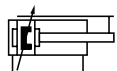
## Technische Merkmale der Baureihe

<b>Arbeitsdruck</b>	1 ... 10 bar
<b>Temperaturbereich</b>	-20°C ... +80°C (-10°C...+150°C mit FKM-Dichtungen)
<b>Geschwindigkeit</b>	50 ... 500 mm/s
<b>Medium</b>	Gefilterte, ölfreie und getrocknete Druckluft nach ISO 8573-1:2010, Klasse 7:2:4 - frei von aggressiven Bestandteilen. Abweichend davon muss der Drucktaupunkt mindestens 10°C unter der tiefsten auftretenden Umgebungstemperatur sein.
<b>Werkstoffe</b>	Zylinderprofil: Aluminium, eloxiert Führungsplatte: Stahl, vernickelt Kolbenstange: Stahl, verchromt (optional 1.4301) Führungsstangen: Stahl, verchromt (optional 1.4301) Dichtungen: PU, NBR (optional FKM)

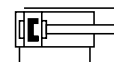


Doppeltwirkender Pneumatikzylinder mit Führung und integrierten Dämpfungsscheiben. Mit Positionserkennung zur berührungslosen Positionsabfrage mit Zylinderschaltern.

## Ausführungen



-0\*\*  
doppeltwirkend, beidseitig einstellbare, pneumatische Endlagendämpfung, Positionserkennung, Führung



-2\*\*  
doppeltwirkend, integrierte Dämpfungsscheiben, Positionserkennung, Führung

## Bestellschlüssel

Baureihe		LXA-**-***-***-***		Dichtungen	
LXA				0	Kolbenstangendichtung PU, andere NBR
				2	alle Dichtungen FKM
				4	Kolbenstangendichtung FKM, andere NBR
Führung				Material	
G	Gleitführung			0	Kolbenstange und Führungsstangen aus Edelstahl
K	Kugelumlaufführung			5	Kolbenstange und Führungsstangen aus Stahl, verchromt
Kolben-Ø				Dämpfung	
016	16 mm			0	einstellbare pneumatische Endlagendämpfung
020	20 mm			2	integrierte Dämpfungsscheiben
025	25 mm				
032	32 mm				
040	40 mm				
050	50 mm				
063	63 mm				
				Hub (mm)	
				XXX	max. 400 mm
				Standard	siehe Abmessungen

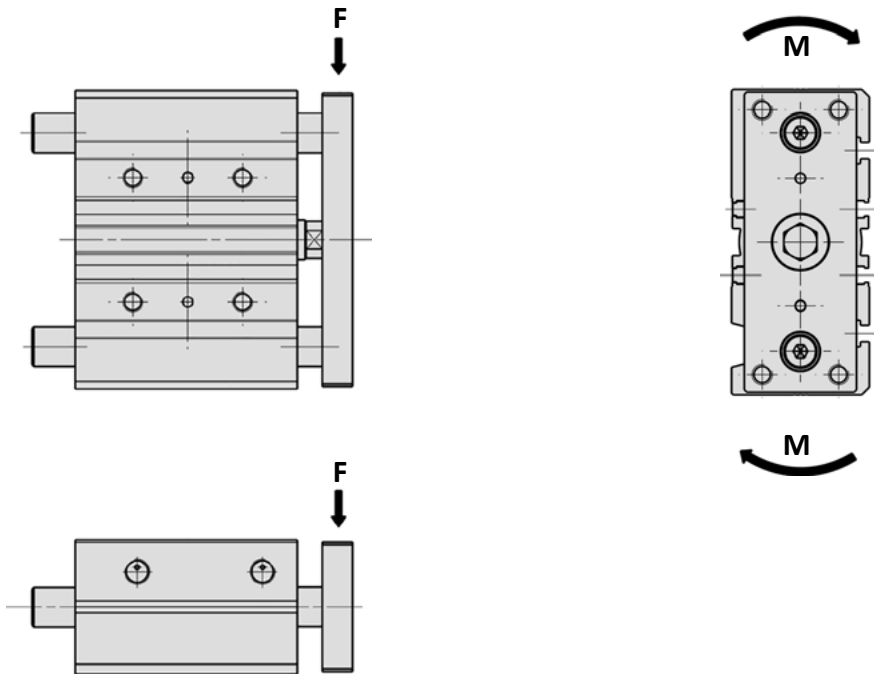
## Technische Daten

Bestell-Nr.:	LXA-016-...	LXA-020-...	LXA-025-...	LXA-032-...	LXA-040-...	LXA-050-...	LXA-063-...
<b>Kolben-Ø (mm)</b>	16	20	25	32	40	50	63
<b>Kraft bei 6 bar (N)</b>	<b>Ausfahren</b>	109	170	265	434	678	1060
	<b>Einfahren</b>	81	127	204	326	570	890
<b>Anschlussgröße</b>	M5	G1/8	G1/8	G1/8	G1/8	G1/4	G1/4

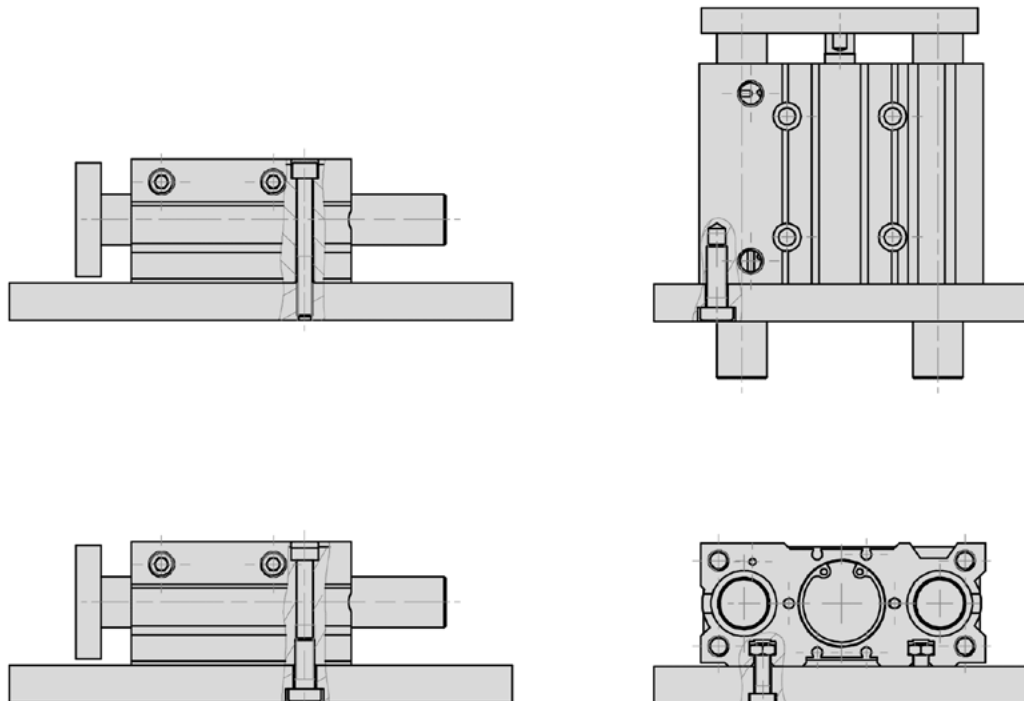
# Baureihe LXA

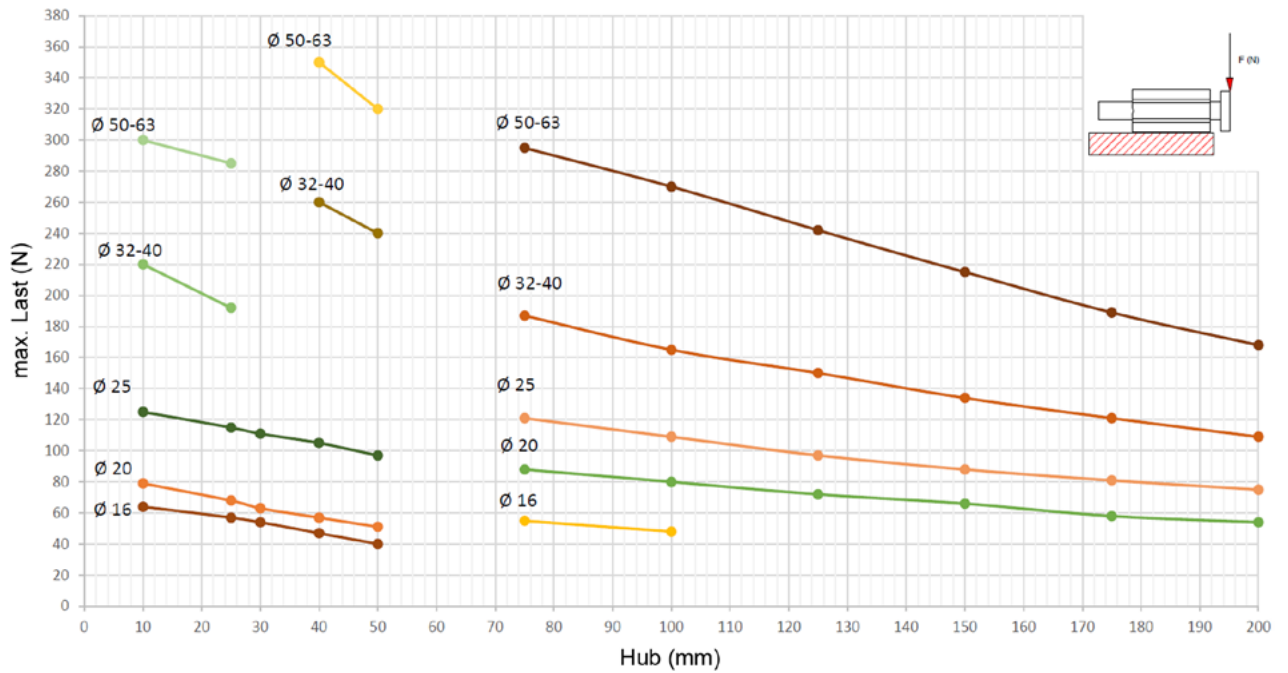
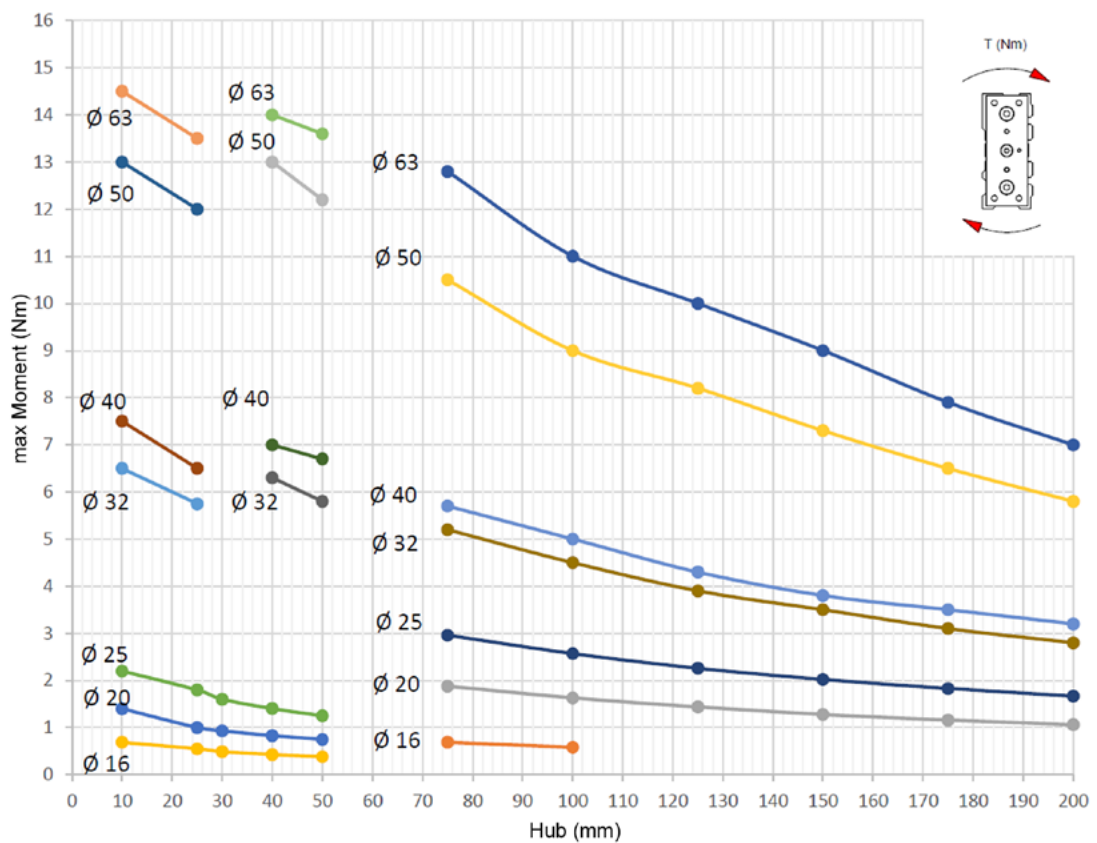
geführt, doppelwirkend

## Technische Informationen



## Montagebeispiele



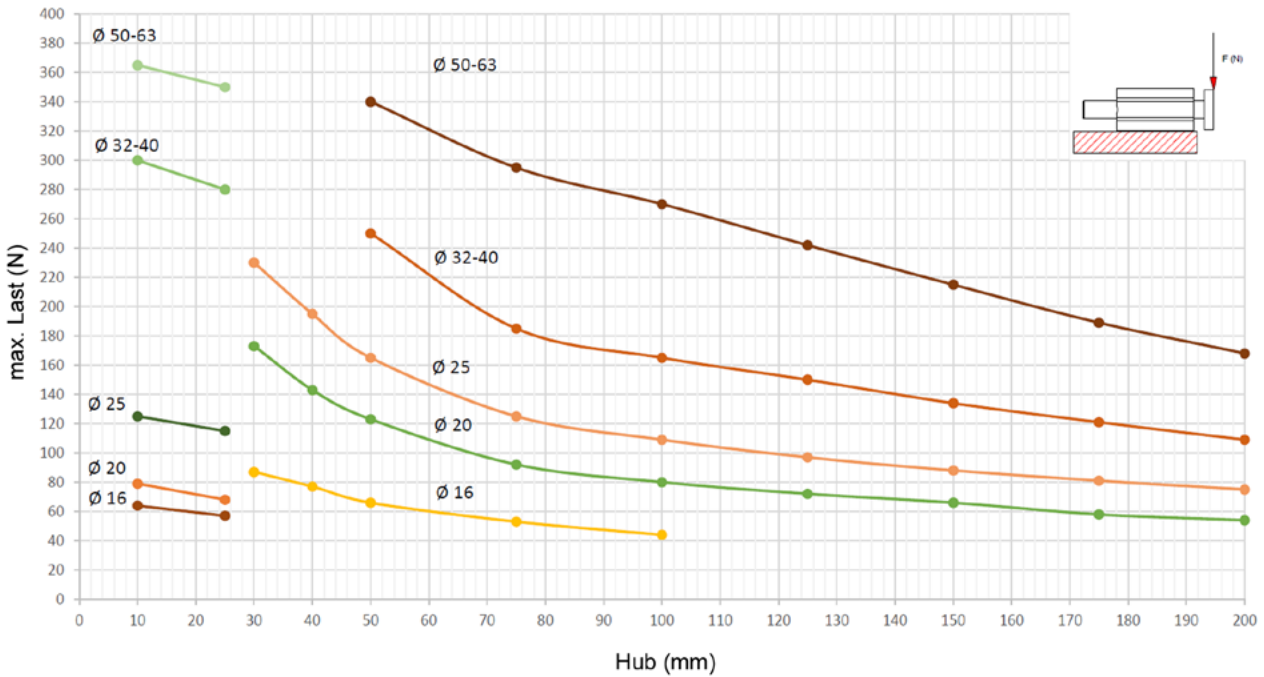
**Technische Informationen**
**Maximale Last F (N) LXA-G, Ausführung mit statischer Dämpfung**

**Maximale Momente M (Nm) LXA-G, Ausführung mit statischer Dämpfung**


# Baureihe LXA

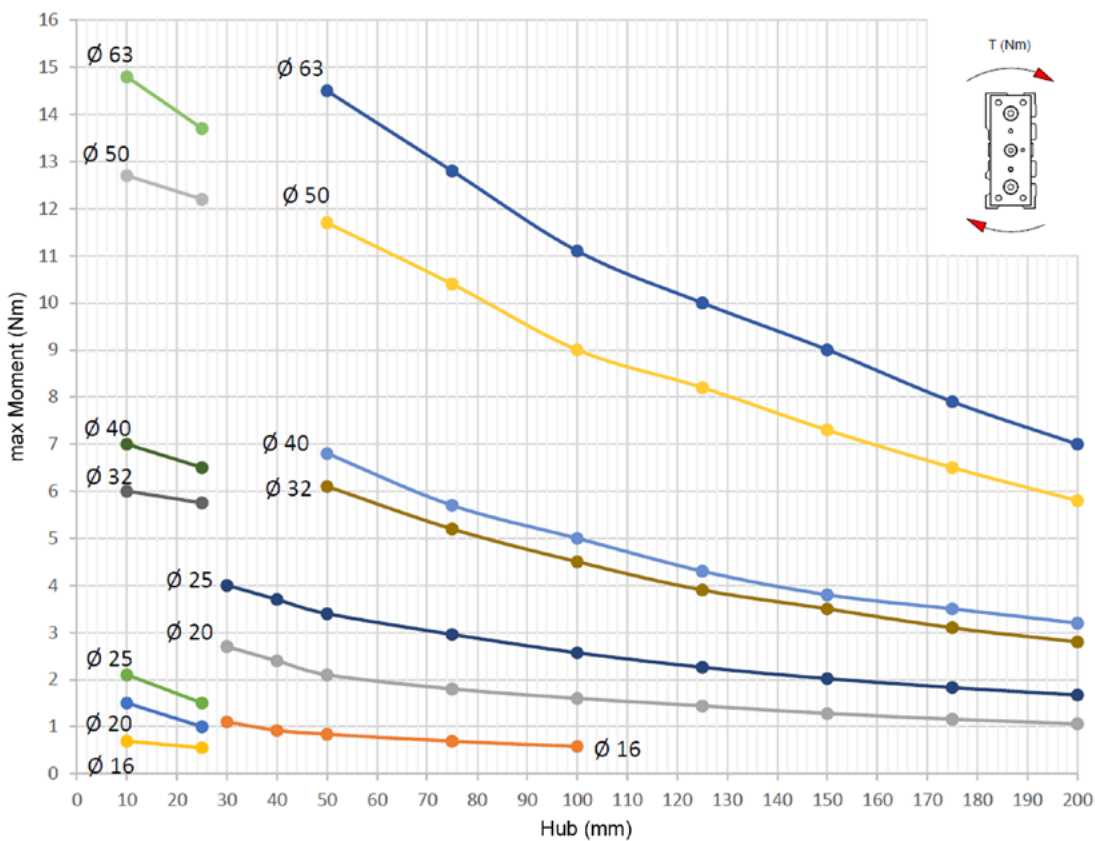
geführt, doppeltwirkend

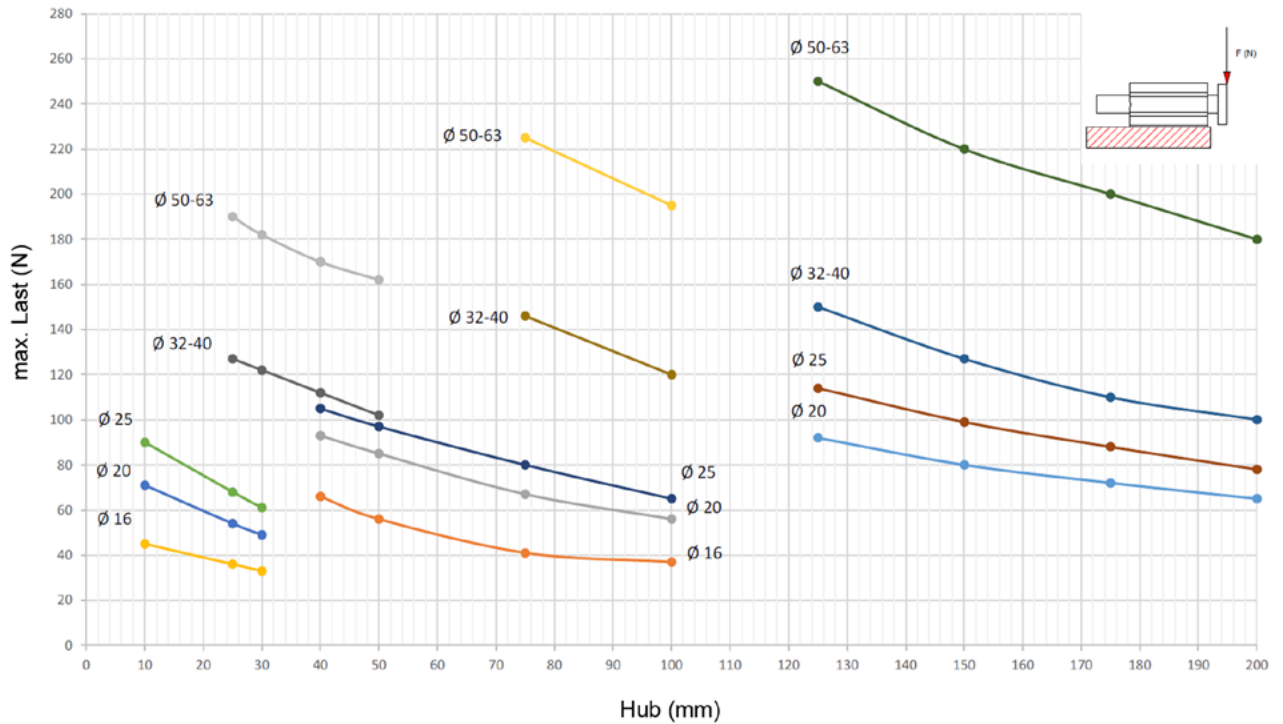
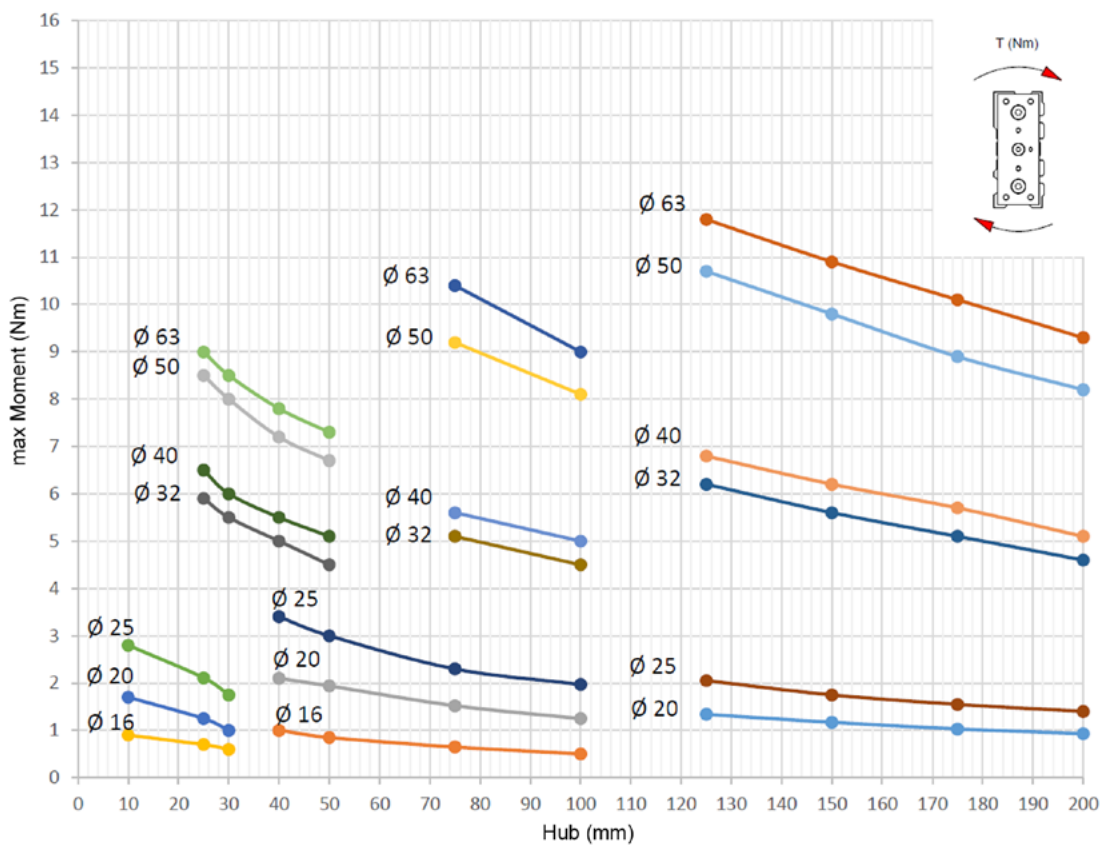
## Technische Informationen

### Maximale Last F (N) LXA-G, Ausführung mit einstellbarer Endlagendämpfung



### Maximale Momente M (Nm) LXA-G, Ausführung mit einstellbarer Endlagendämpfung



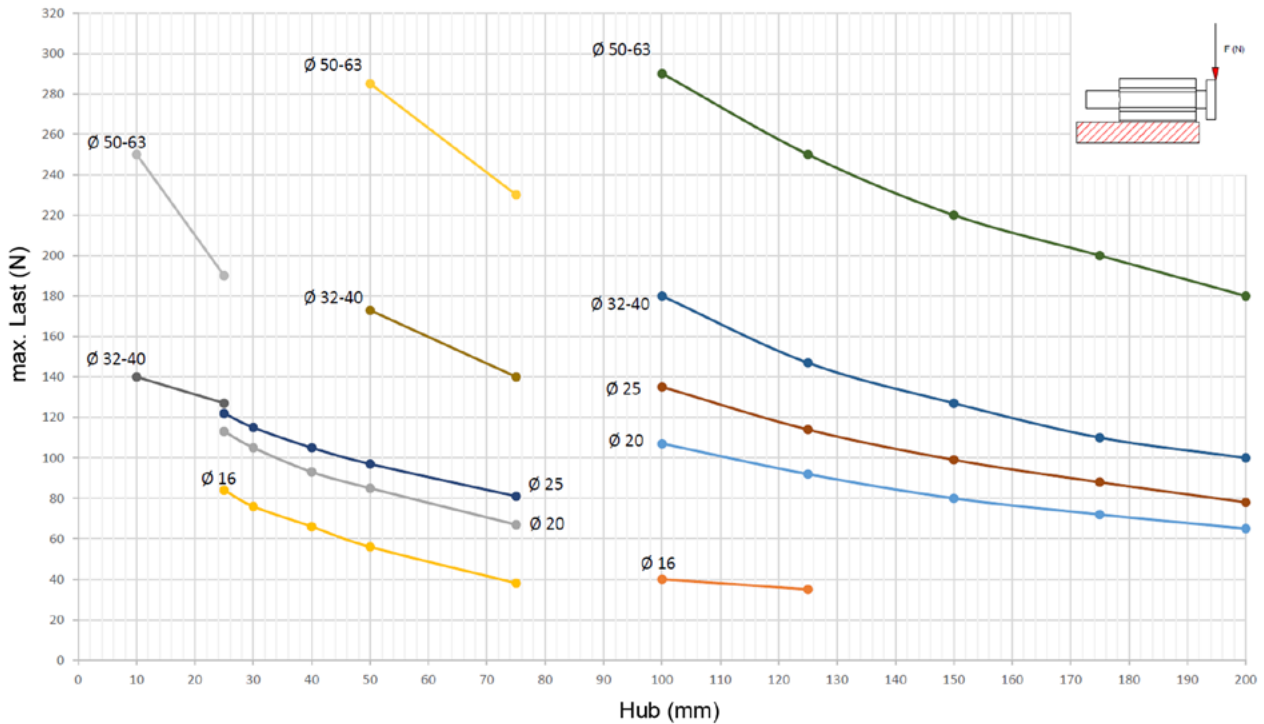
**Technische Informationen**
**Maximale Last F (N) LXA-K, Ausführung mit statischer Dämpfung**

**Maximale Momente M (Nm) LXA-K, Ausführung mit statischer Dämpfung**


# Baureihe LXA

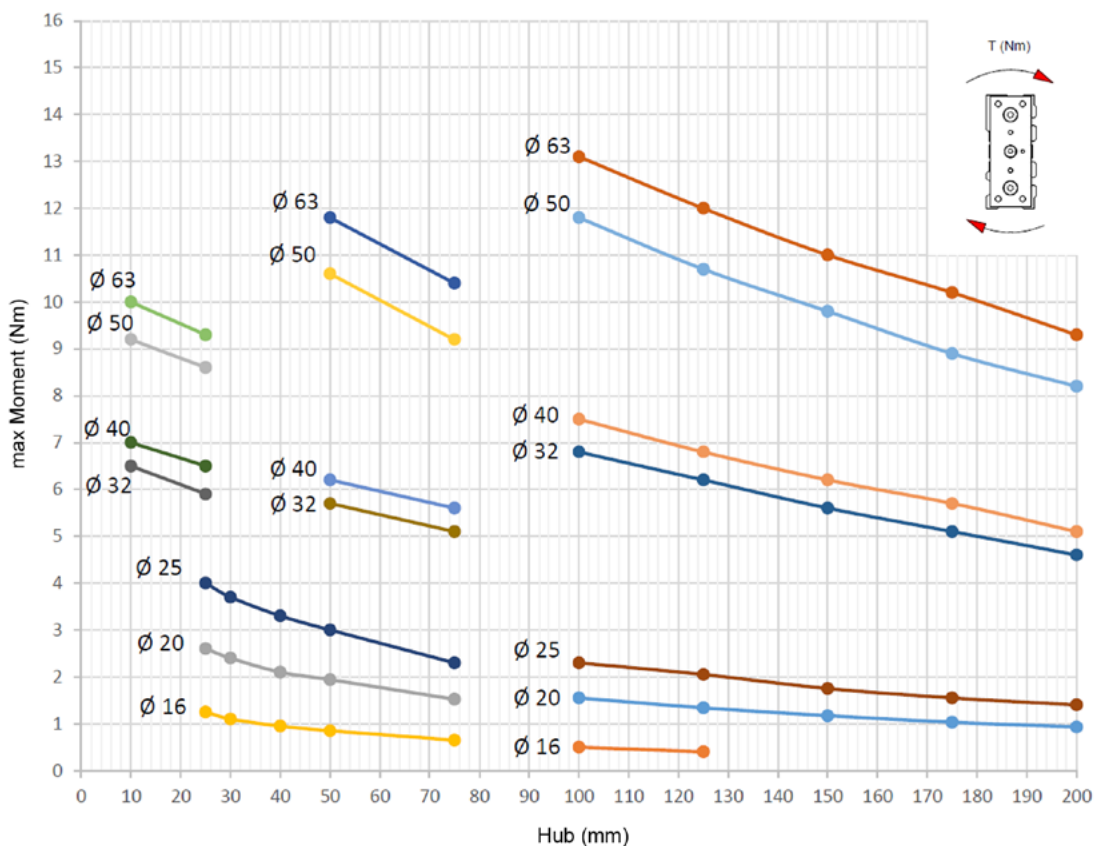
geführt, doppelwirkend

## Technische Informationen

### Maximale Last F (N) LXA-K, Ausführung mit einstellbarer Endlagendämpfung



### Maximale Momente M (Nm) LXA-K, Ausführung mit einstellbarer Endlagendämpfung



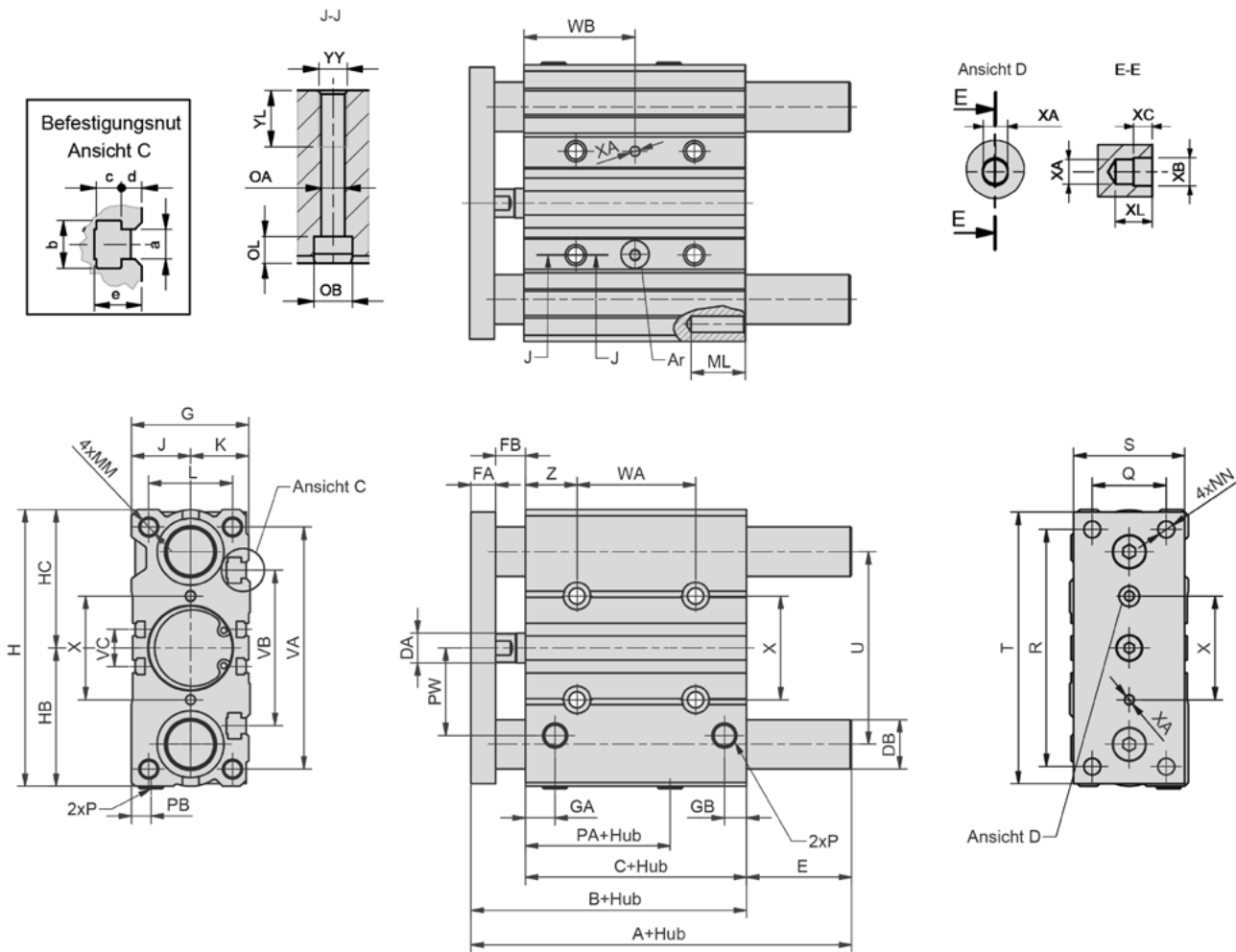
**Abmessungen Gleitführung, integrierte Dämpfungsscheiben**

Maß	Hub	Kolben-Ø	16	20	25	32	40	50	63
A+	0-50		42	53	53,5	97	97	106,5	106,5
A+	75-200		64,5	84,5	85	102	102	118	118
B+			46	53	53,5	59,5	66	72	77
C+			33	37	37,5	37,5	44	44	49
ØDA			8	10	10	12	12	16	16
ØDB			10	12	16	20	20	25	25
E	0-50		0	0	0	37,5	31	34,5	29,5
E	75-200		18,5	31,5	31,5	42,5	36	46	41
FA			8	10	10	10	10	15	15
FB			5	6	6	12	12	13	13
G			30	36	42	48	54	64	78
GA			11	11,5	11,5	12	15	15	15,5
GB			8	9	10	9	12	12	13,5
H			64	84	94	113	121	149	163
HB			32,5	41,5	46,5	56	60	74	81
HC			32	42,5	47,5	57	61	75	82
J			15	18	21	24	27	32	39
K			15	18	21	24	27	32	39
L			22	24	30	34	40	46	58
MM			M5	M5	M6	M8	M8	M10	M10
ML			12	13	15	16	16	20	22
NN			M5	M5	M6	M8	M8	M10	M10
OA			4,2	5,2	5,2	6,5	6,5	8,5	8,5
OB			8	9,5	9,5	11	11	14	14
OL			4,5	5,5	5,5	7,5	7,5	9	9
P			M5	G1/8	G1/8	G1/8	G1/8	G1/4	G1/4
PA+			15	13,5	12,5	6,5	13	9	13
PB			10	11	14	16	18	21,5	28
PW			19	25	30	35,5	39,5	47	58
Q			16	18	26	30	30	40	50
R			54	70	78	96	104	130	130
S			25	30	40	45	45	60	70
T			62	81	91	110	118	146	158
U			46	54	64	78	86	110	124
VA			56	72	82	98	106	130	142
VB			38	44	50	63	72	92	110
VC			10,5	12,5	15	19,5	25	33	34
WA	0-30		24	24	24	24	24	24	28
WA	40-100		44	44	44	48	48	48	52
WA	125-200		110	120	120	124	124	124	128
WB	0-30		17	29	29	33	34	36	38
WB	40-100		27	39	39	45	46	48	50
WB	125-200		60	77	77	83	84	86	88
X			24	28	34	42	50	66	80
ØXA			3	3	4	4	4	5	5
XB			3,5	3,5	4,5	4,5	4,5	6	6
XC			3	3	3	3	3	4	4
XL			6	6	6	6	6	8	8
YY			M5	M6	M6	M8	M8	M10	M10
YL			10	12	12	16	16	20	22
Z			5	17	17	21	22	24	24
a			4,4	5,4	5,4	6,5	6,5	8,5	11
b			7,4	8,4	8,4	10,5	10,5	13,5	17,8
c			3,7	4,5	4,5	5,5	5,5	7,5	10
d			3,5	3,6	3,8	4,5	5	5,5	8
e			6,7	8,6	9	10,5	10,5	14,5	19,5

# Baureihe LXA

geführt, doppelwirkend

## Abmessungen Gleitführung, integrierte Dämpfungsscheiben



Kolben-Ø	Standardhübe (mm)														
	10	20	30	40	50	75	100	125	150	175	200	250	300	350	400
16	10	20	30	40	50	75	100	125	150	175	200	250			
20		20	30	40	50	75	100	125	150	175	200	250	300	350	400
25		20	30	40	50	75	100	125	150	175	200	250	300	350	400
32			25		50	75	100	125	150	175	200	250	300	350	400
40			25		50	75	100	125	150	175	200	250	300	350	400
50			25		50	75	100	125	150	175	200	250	300	350	400
63			25		50	75	100	125	150	175	200	250	300	350	400

Zwischenhübe können mit Reduzierhülsen im Profil des nächst größeren Standardhubes realisiert werden.



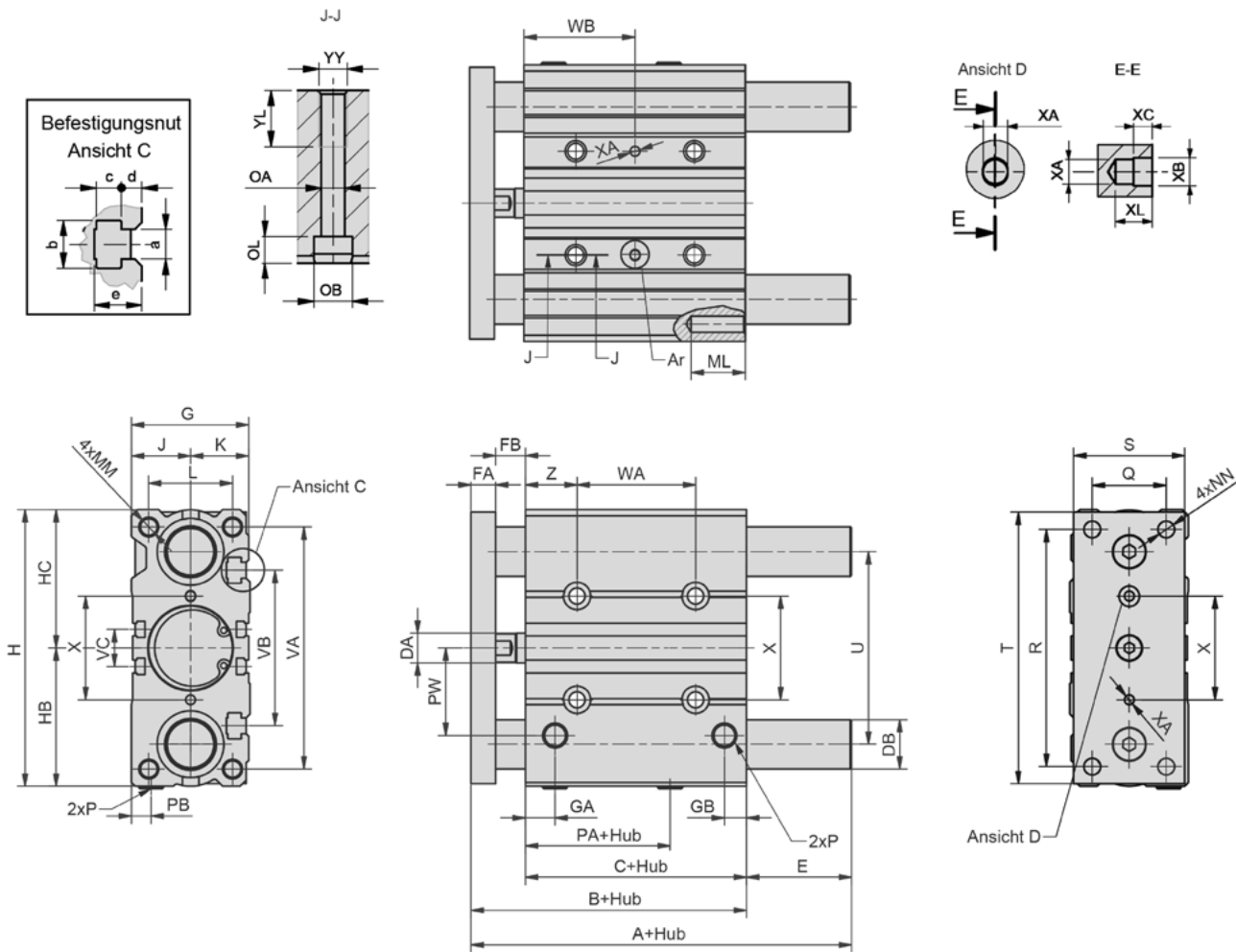
**Abmessungen Kugelumlauflührung, integrierte Dämpfungsscheiben**

Maß	Hub Kolben-Ø	16	20	25	32	40	50	63
A+	0-30	49	63	69,5	-	-	-	-
A+	40-100	65	80	86	-	-	-	-
A+	125-200	-	104	104,5	-	-	-	-
A+	0-50	-	-	-	81	81	93	93
A+	75-100	-	-	-	98	98	114	114
A+	125-200	-	-	-	118	118	134	134
B+		46	53	53,5	59,5	66	72	77
C+		33	37	37,5	37,5	44	44	49
ØDA		8	10	10	12	12	16	16
ØDB		8	12	14	20	20	25	25
E	0-30	3	10	16	-	-	-	-
E	40-100	19	27	32,5	-	-	-	-
E	125-200	-	51	51	-	-	-	-
E	0-50	-	-	-	21,5	15	21	16
E	75-100	-	-	-	38,5	32	42	37
E	125-200	-	-	-	58,5	52	62	57
FA		8	10	10	10	10	15	15
FB		5	6	6	12	12	13	13
G		30	36	42	48	54	64	78
GA		11	11,5	11,5	12	15	15	15,5
GB		8	9	10	9	12	12	13,5
H		64	84	94	113	121	149	163
HB		32,5	41,5	46,5	56	60	74	81
HC		32	42,5	47,5	57	61	75	82
J		15	18	21	24	27	32	39
K		15	18	21	24	27	32	39
L		22	24	30	34	40	46	58
MM		M5	M5	M6	M8	M8	M10	M10
ML		12	13	15	16	16	20	22
NN		M5	M5	M6	M8	M8	M10	M10
OA		4,2	5,2	5,2	6,5	6,5	8,5	8,5
OB		8	9,5	9,5	11	11	14	14
OL		4,5	5,5	5,5	7,5	7,5	9	9
P		M5	G1/8	G1/8	G1/8	G1/8	G1/4	G1/4
PA+		15	13,5	12,5	6,5	13	9	13
PB		10	11	14	16	18	21,5	28
PW		19	25	30	35,5	39,5	47	58
Q		16	18	26	30	30	40	50
R		54	70	78	96	104	130	130
S		25	30	40	45	45	60	70
T		62	81	91	110	118	146	158
U		46	54	64	78	86	110	124
VA		56	72	82	98	106	130	142
VN		38	44	50	63	72	92	110
VC		10,5	12,5	15	19,5	25	33	34
WA	0-30	24	24	24	24	24	24	28
WA	40-100	44	44	44	48	48	48	52
WA	125-200	110	120	120	124	124	124	128
WB	0-30	17	29	29	33	34	36	38
WB	40-100	27	39	39	45	46	48	50
WB	125-200	60	77	77	83	84	86	88
X		24	28	34	42	50	66	80
ØXA		3	3	4	4	4	5	5
XB		3,5	3,5	4,5	4,5	4,5	6	6
XC		3	3	3	3	3	4	4
XL		6	6	6	6	6	8	8
YY		M5	M6	M6	M8	M8	M10	M10
YL		10	12	12	16	16	20	22
Z		5	17	17	21	22	24	24
a		4,4	5,4	5,4	6,5	6,5	8,5	11
b		7,4	8,4	8,4	10,5	10,5	13,5	17,8
c		3,7	4,5	4,5	5,5	5,5	7,5	10
d		3,5	3,6	3,8	4,5	5	5,5	8
e		6,7	8,6	9	10,5	10,5	14,5	19,5

# Baureihe LXA

geführt, doppelwirkend

## Abmessungen Kugelumlaufführung, integrierte Dämpfungsscheiben



Kolben-Ø	Standardhübe (mm)														
	10	20	30	40	50	75	100	125	150	175	200	250	300	350	400
16															
20															
25															
32															
40															
50															
63															

Zwischenhübe können mit Reduzierhülsen im Profil des nächst größeren Standardhubes realisiert werden.

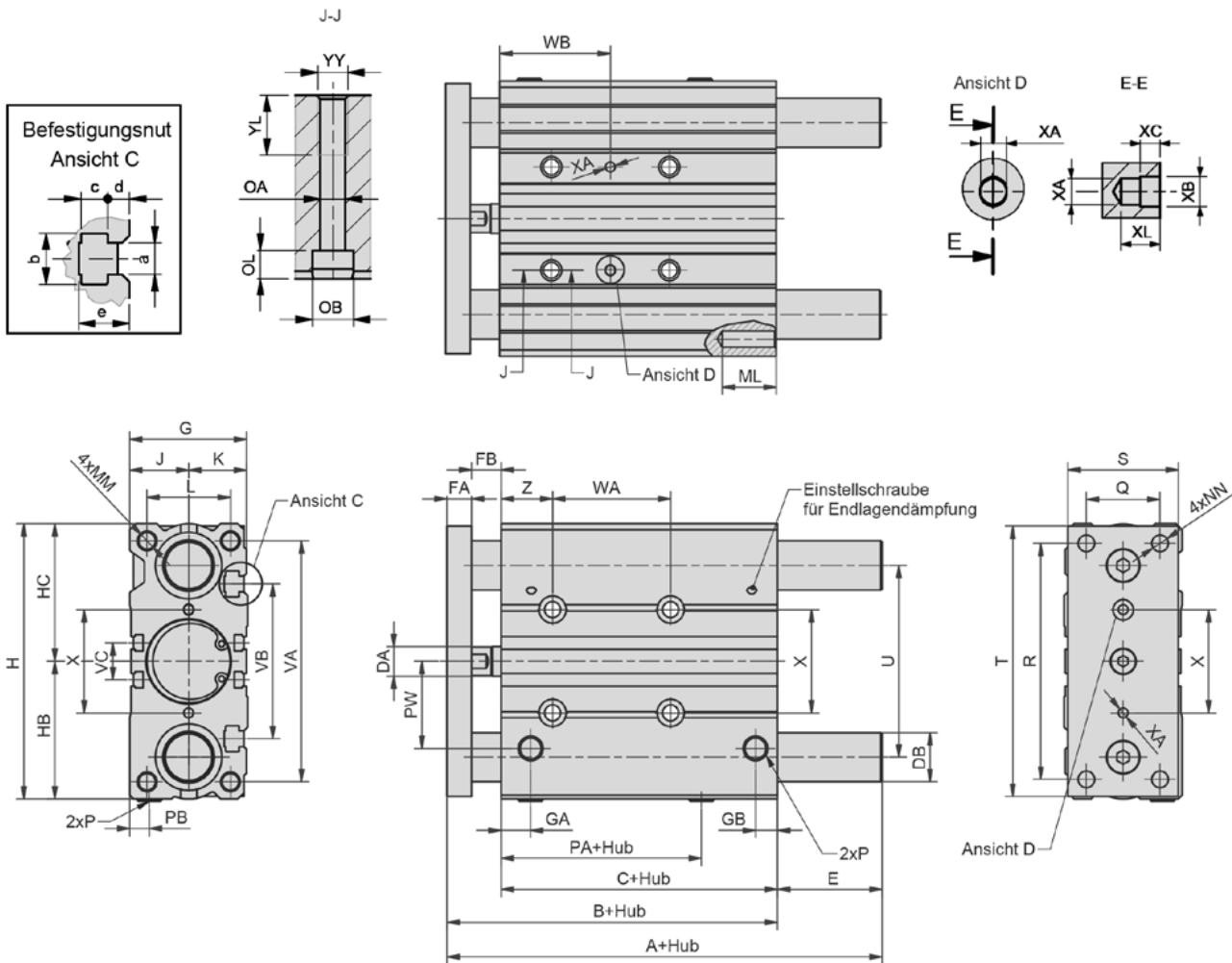
**Abmessungen Gleitführung, einstellbare, pneumatische Endlagendämpfung**

Maß	Hub	Kolben- $\varnothing$	16	20	25	32	40	50	63
A+	0-25		71	78	78,5	97	97	106,5	106,5
A+	30-50		71	86,5	87	127	127	131,5	131,5
A+	75-200		71	84,5	85	102	102	118	118
B+			71	78	78,5	84,5	91	97	102
C+			58	62	62,5	62,5	69	69	74
$\varnothing$ DA			8	10	10	12	12	16	16
$\varnothing$ DB			10	12	16	20	20	25	25
E	0-25		0	0	0	12,5	6	9,5	4,5
E	30-50		0	8,5	8,5	42,5	36	34,5	29,5
E	75-200		0	6,5	6,5	17,5	11	21	16
FA			8	10	10	10	10	15	15
FB			5	6	6	12	12	13	13
G			30	36	42	48	54	64	78
GA			11	11,5	11,5	12	15	15	15,5
GB			8	9	10	9	12	12	13,5
H			64	84	94	113	121	149	163
HB			32,5	41,5	46,5	56	60	74	81
HC			32	42,5	47,5	57	61	75	82
J			15	18	21	24	27	32	39
K			15	18	21	24	27	32	39
L			22	24	30	34	40	46	58
MM			M5	M5	M6	M8	M8	M10	M10
ML			12	13	15	16	16	20	22
NN			M5	M5	M6	M8	M8	M10	M10
OA			4,2	5,2	5,2	6,5	6,5	8,5	8,5
OB			8	9,5	9,5	11	11	14	14
OL			4,5	5,5	5,5	7,5	7,5	9	9
P			M5	G1/8	G1/8	G1/8	G1/8	G1/4	G1/4
PA+			40	38,5	37,5	31,5	38	34	38
PB			10	10,5	13,5	16	18	21,5	28
PW			19	25	30	35,5	39,5	47	58
Q			16	18	26	30	30	40	50
R			54	70	78	96	104	130	130
S			25	30	40	45	45	60	70
T			62	81	91	110	118	146	158
U			46	54	64	78	86	110	124
VA			56	72	82	98	106	130	142
VN			38	44	50	63	72	92	110
VC			10,5	12,5	15	19,5	25	33	34
WA	0-75		44	44	44	48	48	48	52
WA	100-175		110	120	120	124	124	124	128
WA	200		/	200	200	200	200	200	200
WB	0-75		27	39	39	45	46	48	50
WB	100-175		60	77	77	83	84	86	88
WB	200		/	117	117	121	122	124	124
X			24	28	34	42	50	66	80
$\varnothing$ XA			3	3	4	4	4	5	5
XB			3,5	3,5	4,5	4,5	4,5	6	6
XC			3	3	3	3	3	4	4
XL			6	6	6	6	6	8	8
YY			M5	M6	M6	M8	M8	M10	M10
YL			10	12	12	16	16	20	22
Z			5	17	17	21	22	24	24
a			4,4	5,4	5,4	6,5	6,5	8,5	11
b			7,4	8,4	8,4	10,5	10,5	13,5	17,8
c			3,7	4,5	4,5	5,5	5,5	7,5	10
d			3,5	3,6	3,8	4,5	5	5,5	8
e			6,7	8,6	9	10,5	10,5	14,5	19,5

# Baureihe LXA

geführt, doppeltwirkend

## Abmessungen Gleitführung, einstellbare, pneumatische Endlagendämpfung



Kolben-Ø	Standardhübe (mm)									
	25	50	75	100	125	150	175	200	250	
16	25	50	75	100						
20	25	50	75	100	125	150	175	200	250	
25	25	50	75	100	125	150	175	200	250	
32	25	50	75	100	125	150	175	200	250	
40	25	50	75	100	125	150	175	200	250	
50	25	50	75	100	125	150	175	200	250	
63	25	50	75	100	125	150	175	200	250	

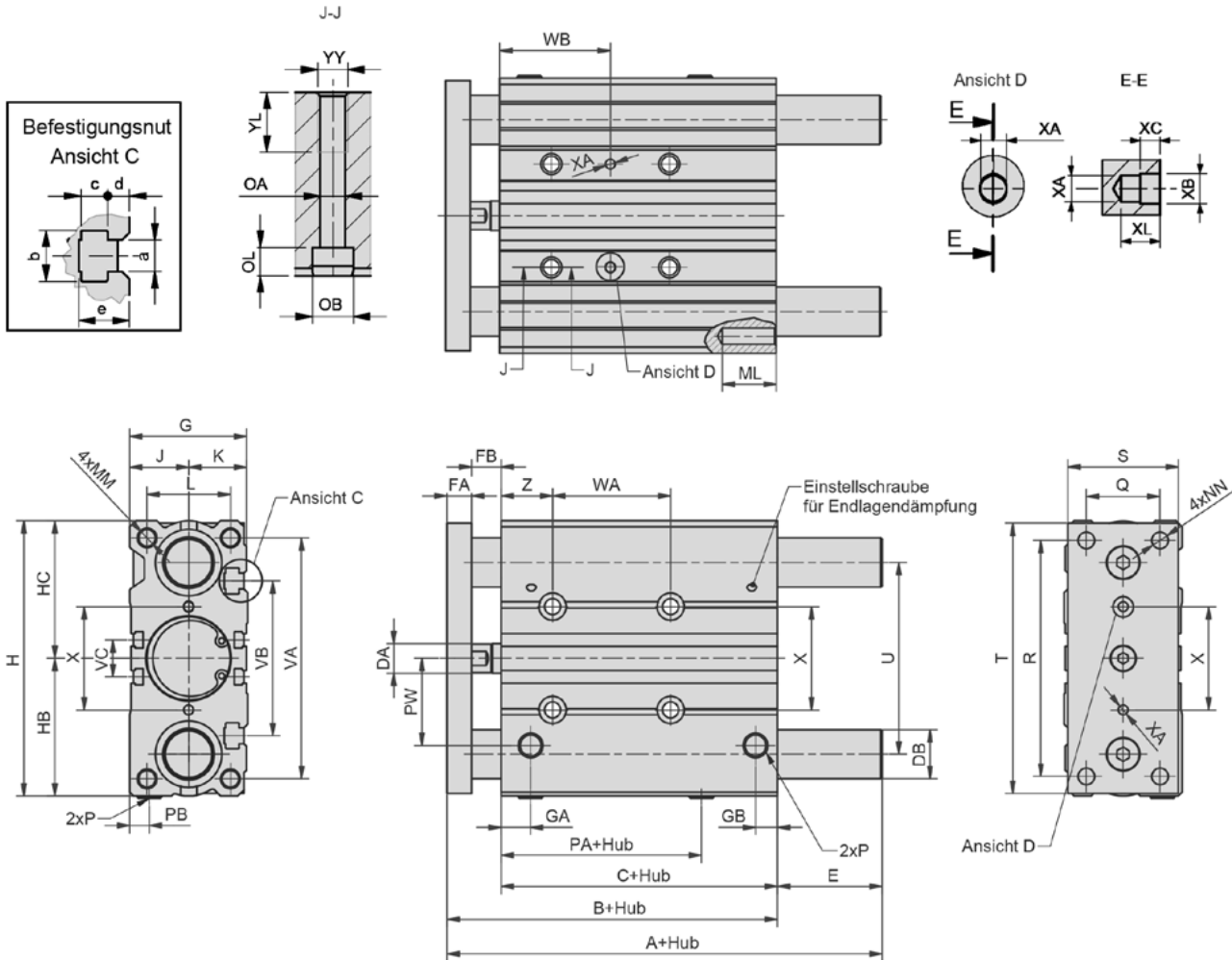
**Abmessungen Kugelumlauflührung, einstellbare, pneumatische Endlagendämpfung**

Maß	Hub	Kolben-Ø	16	20	25	32	40	50	63
A+	0-25		71	95	100,5	84,5	91	97	102
A+	50		71	80	85,5	123	123	127,5	127,5
A+	75		71	80	85,5	98	98	114	114
A+	100		71	99	99,5	115,5	115,5	159	159
A+	>125		-	104	104,5	118	118	134	134
B+			71	78	78,5	84,5	91	97	102
C+			58	62	62,5	62,5	69	69	74
ØDA			8	10	10	12	12	16	16
ØDB			8	12	14	20	20	25	25
E	0-25		0	17	22	0	0	0	0
E	50		0	2	7	38,5	32	30,5	25,5
E	75		0	2	7	13,5	7	17	12
E	100		0	21	26	31	24,5	62	57
E	>125		-	26	26	33,5	27	37	32
FA			8	10	10	10	10	15	15
FB			5	6	6	12	12	13	13
G			30	36	42	48	54	64	78
GA			11	11,5	11,5	12	15	15	15,5
GB			8	9	10	9	12	12	13,5
H			64	84	94	113	121	149	163
HB			32,5	41,5	46,5	56	60	74	81
HC			32	42,5	47,5	57	61	75	82
J			15	18	21	24	27	32	39
K			15	18	21	24	27	32	39
L			22	24	30	34	40	46	58
MM			M5	M5	M6	M8	M8	M10	M10
ML			12	13	15	16	16	20	22
NN			M5	M5	M6	M8	M8	M10	M10
OA			4,2	5,2	5,2	6,5	6,5	8,5	8,5
OB			8	9,5	9,5	11	11	14	14
OL			4,5	5,5	5,5	7,5	7,5	9	9
P			M5	G1/8	G1/8	G1/8	G1/8	G1/4	G1/4
PA+			40	38,5	37,5	31,5	38	34	38
PB			10	11,5	14	16	18	21,5	28
PW			19	25	30	35,5	39,5	47	58
Q			16	18	26	30	30	40	50
R			54	70	78	96	104	130	130
S			25	30	40	45	45	60	70
T			62	81	91	110	118	146	158
U			46	54	64	78	86	110	124
VA			56	72	82	98	106	130	142
VN			38	44	50	63	72	92	110
VC			10,5	12,5	15	19,5	25	33	34
WA	0-75		44	44	44	48	48	48	52
WA	100-175		110	120	120	124	124	124	128
WA	200		-	200	200	200	200	200	200
WB	0-75		27	39	39	45	46	48	50
WB	100-175		60	77	77	83	84	86	88
WB	200		-	117	117	121	122	124	124
X			24	28	34	42	50	66	80
ØXA			3	3	4	4	4	5	5
XB			3,5	3,5	4,5	4,5	4,5	6	6
XC			3	3	3	3	3	4	4
XL			6	6	6	6	6	8	8
YY			M5	M6	M6	M8	M8	M10	M10
YL			10	12	12	16	16	20	22
Z			5	17	17	21	22	24	24
a			4,4	5,4	5,4	6,5	6,5	8,5	11
b			7,4	8,4	8,4	10,5	10,5	13,5	17,8
c			3,7	4,5	4,5	5,5	5,5	7,5	10
d			3,5	3,6	3,8	4,5	5	5,5	8
e			6,7	8,6	9	10,5	10,5	14,5	19,5

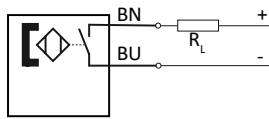
# Baureihe LXA

geführt, doppelwirkend

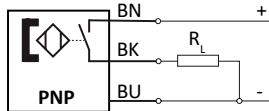
Abmessungen Kugelumlauführung, einstellbare, pneumatische Endlagendämpfung

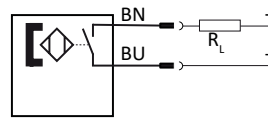


Kolben-Ø	Standardhübe (mm)									
	25	50	75	100	125	150	175	200	250	
16	25	50	75	100						
20	25	50	75	100	125	150	175	200	250	
25	25	50	75	100	125	150	175	200	250	
32	25	50	75	100	125	150	175	200	250	
40	25	50	75	100	125	150	175	200	250	
50	25	50	75	100	125	150	175	200	250	
63	25	50	75	100	125	150	175	200	250	

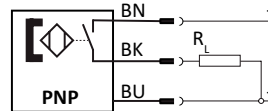
**Zylinderschalter mit Anschlusskabel**


ZS-6600


 ZS-6700  
 88-ZS-C-6700-03  
 ZS-7300

**Zylinderschalter mit Anschlussstecker**


ZS-6601


 ZS-6701  
 88-ZS-C-6701  
 ZS-7302

**Technische Daten**

Bestell-Nr.:	ZS-6600	ZS-6601	ZS-6700	ZS-6701
<b>Bauart</b>	2-Leiter induktiv	2-Leiter induktiv	3-Leiter induktiv	3-Leiter induktiv
<b>Kontaktfunktion</b>	Schließer	Schließer	Schließer	Schließer
<b>Schaltausgang</b>	NO	NO	PNP	PNP
<b>Schaltspannung</b>	10 ... 30 V DC	10 ... 30 V DC	5 ... 30 V DC	5 ... 30 V DC
<b>Bemessungsbetriebsstrom I<sub>E</sub></b>	≤ 50 mA	≤ 50 mA	≤ 100 mA	≤ 100 mA
<b>Spannungsabfall bei I<sub>E</sub></b>	≤ 2,65	≤ 2,65	≤ 1,0	≤ 1,0
<b>max. Schaltleistung</b>	1,4 W	1,4 W	3 W	3 W
<b>Empfindlichkeit</b>	40 ~ 800 Gauss	40 ~ 800 Gauss	40 ~ 800 Gauss	40 ~ 800 Gauss
<b>Anschlusskabel</b>	3 m	0,3 m mit M8 Stecker	3 m	0,3 m mit M8 Stecker
<b>Verpolungsschutz</b>	nein	nein	ja	ja
<b>Temperaturbereich</b>	-10 ... +70°C	-10 ... +70°C	-10 ... +70°C	-10 ... +70°C
<b>Schutzart</b>	IP 67	IP 67	IP 67	IP 67
<b>Statusanzeige</b>	LED rot	LED rot	LED rot	LED rot

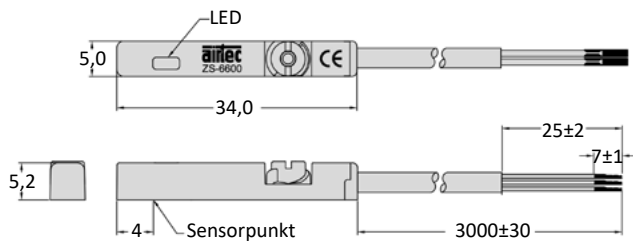
Bestell-Nr.:	ZS-7300	ZS-7302
<b>Bauart</b>	3-Leiter induktiv	3-Leiter induktiv
<b>Kontaktfunktion</b>	Schließer	Schließer
<b>Schaltausgang</b>	PNP	PNP
<b>Schaltspannung</b>	10 ... 30 V DC	10 ... 30 V DC
<b>Bemessungsbetriebsstrom I<sub>E</sub></b>	≤ 100 mA	≤ 100 mA
<b>Spannungsabfall bei I<sub>E</sub></b>	≤ 2,5	≤ 2,5
<b>max. Schaltleistung</b>	3 W	3 W
<b>Anschlusskabel</b>	6 m	0,3 m mit M12 Stecker
<b>Temperaturbereich</b>	-20 ... +60°C	-20 ... +60°C
<b>Schutzart</b>	IP 67	IP 67
<b>Statusanzeige</b>	LED gelb	LED gelb
	II 3G Ex nA T4 II 3D Ex tD A22 IP67 T 125°C	II 3D Ex tc IIIC T125°C Dc X

# Baureihe 88-ZS-C

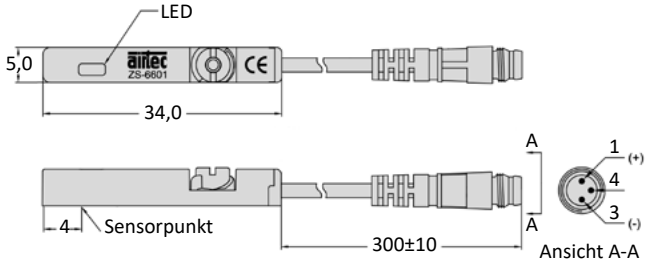
## Zylinderschalter

### Abmessungen

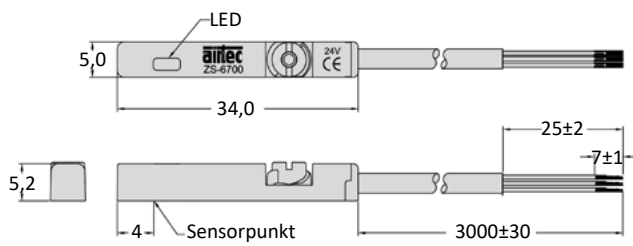
ZS-6600



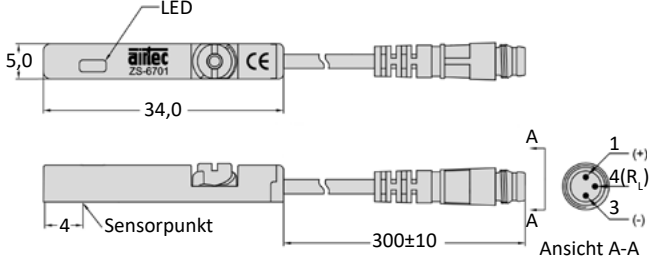
ZS-6601



ZS-6700



ZS-6701





**Anschlusskabel M8**

<b>Kontakte</b>	M8 Steckdose
<b>Schutzart</b>	IP 68 nach EN 60529 in Verbindung mit passendem Anschlussstecker
<b>Einschaltdauer</b>	100 %
<b>Umgebungstemperatur</b>	-25°C...+85°C
<b>max. Betriebsspannung</b>	60 V AC / DC
<b>Einsatz für</b>	Magnete mit M8-Stecker, Zylinderschalter mit M8-Stecker



Bestell-Nr.:	KA-BU-3-3-0185-M	KA-BU-3-3-0485-M	KA-BU-3-3-0985-M
<b>Kontakte</b>	M8 Buchse, gerade	M8 Buchse, gerade	M8 Buchse, gerade
<b>Befestigung</b>	Überwurfmutter	Überwurfmutter	Überwurfmutter
<b>Kabel</b>	3-polig	3-polig	3-polig
<b>Schleppkettentauglich</b>	ja	ja	ja
<b>Länge (L)</b>	1,85 m	4,85 m	9,85 m

**Abmessungen**
