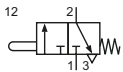


Technische Merkmale der Baureihe

Anschluss	M5
Nennweite	2 mm
Temperaturbereich	-10°C ... +70°C
Medium	Gefilterte, ölfreie und getrocknete Druckluft nach ISO 8573-1:2010, Klasse 7:2:4 - frei von aggressiven Bestandteilen. Abweichend davon muss der Drucktaupunkt mindestens 10°C unter der tiefsten auftretenden Umgebungstemperatur sein.
Werkstoffe	Gehäuse: Al eloxiert, Dichtungen: FKM, NBR Innenteile: Stahl rostfrei, Ms, Stößel: Stahl rostfrei



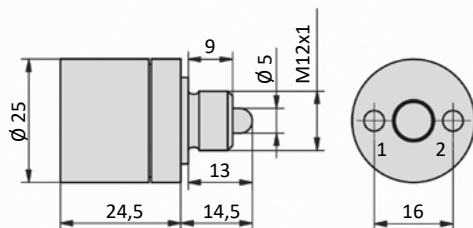
Mechanisch betätigtes Sitzventil.

3/2-Wege-Ventil


E-30-311-M12
3/2-Wege, monostabil, mechanische
Feder, Betätigung Stößel

Technische Daten

Bestell-Nr.:	E-30-311-M12
Arbeitsdruck (bar)	0 ... 12
Durchfluss (NI/min)	110
Schaltkraft bei 6 bar (N)	21
Vorhub (mm)	1
Öffnungshub (mm)	1
Nachhub (mm)	2
Gewicht (kg)	0,037

Abmessungen
E-30-311-M12


1 = Druckluftanschluss
2 = Arbeitsanschluss