

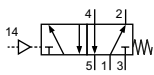
## Technische Merkmale der Baureihe

<b>Anschluss</b>	PKX-09: G1/8 PKX-10: G1/4
<b>Nennweite</b>	PKX-09: 6 mm PKX-10: 9 mm
<b>Temperaturbereich</b>	-30°C ... +80°C*
<b>Medium</b>	Gefilterte, ölfreie und getrocknete Druckluft nach ISO 8573-1:2010, Klasse 7:2:4 - frei von aggressiven Bestandteilen. Abweichend davon muss der Drucktaupunkt mindestens 10°C unter der tiefsten auftretenden Umgebungstemperatur sein.
<b>Werkstoffe</b>	Gehäuse: Edelstahl 1.4571, Dichtungen: FKM und PU, Innenteile: Edelstahl 1.4305
<b>Schutzart</b>	IP 65 nach EN 60529
	Ausführungen nach 2014/34/EU (ATEX) lieferbar. *Bei ATEX-Ausführungen ergibt sich ein abweichender Temperaturbereich. (Kap. 13)

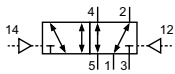


Pneumatisch betätigtes Kolbenschieber-Ventil. Durch Druckbeaufschlagung wird das Ventil umgesteuert.

### 5/2-Wege-Ventile

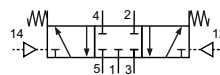


PKX-09-511  
PKX-10-511  
5/2-Wege, monostabil, mechanische Feder



PKX-09-520  
PKX-10-520  
5/2-Wege, bistabil

### 5/3-Wege-Ventil



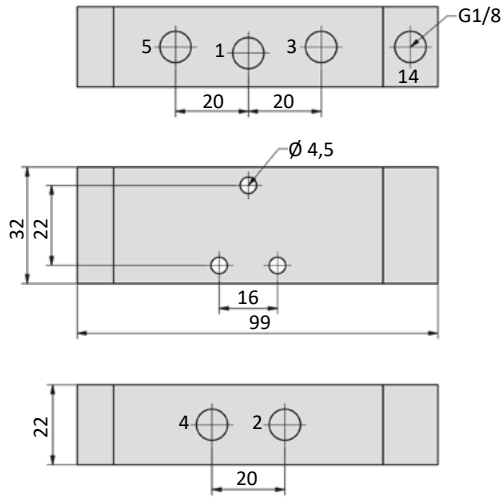
PKX-10-530  
5/3-Wege, Mittelstellung geschlossen

## Technische Daten

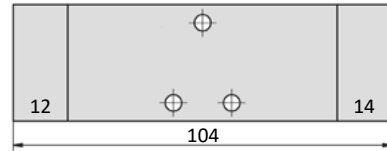
Bestell-Nr.:	PKX-09-511	PKX-09-520	PKX-10-511	PKX-10-520	PKX-10-530
<b>Arbeitsdruck (bar)</b>	3 ... 8	3 ... 8	3 ... 8	3 ... 8	3 ... 8
<b>Steuerdruck (bar)</b>	3 ... 8	3 ... 8	3 ... 8	3 ... 8	3 ... 8
<b>Durchfluss (NI/min)</b>	1080	1110	1980	1920	1770
<b>Gewicht (kg)</b>	0,450	0,460	1,120	1,170	1,160

Abmessungen

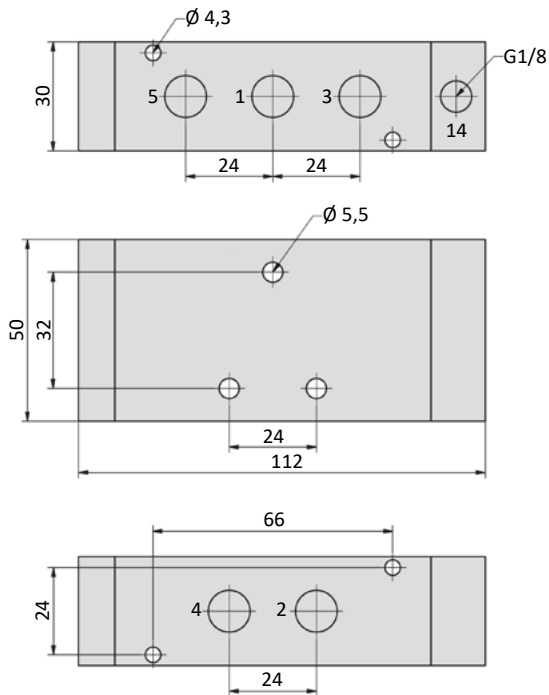
PKX-09-511



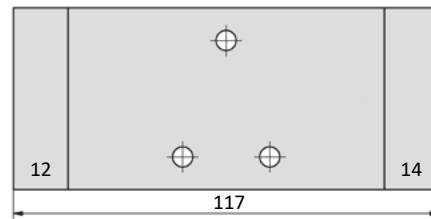
PKX-09-520



PKX-10-511



PKX-10-520, PKX-10-530



- 1 = Druckluftanschluss
  - 2,4 = Arbeitsanschluss
  - 3,5 = Abluftanschluss
  - 12,14 = Steueranschluss
- Steueranschluss ist um 180° drehbar.