

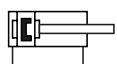
**Technische Merkmale der Baureihe**

<b>Arbeitsdruck</b>	1 ... 10 bar
<b>Temperaturbereich</b>	-30°C ... +80°C ( 0 ... +150°C für Hochtemperatursausführung)
<b>Medium</b>	Gefilterte, ölfreie und getrocknete Druckluft nach ISO 8573-1:2010, Klasse 7:2:4 - frei von aggressiven Bestandteilen. Abweichend davon muss der Drucktaupunkt mindestens 10°C unter der tiefsten auftretenden Umgebungstemperatur sein.
<b>Werkstoffe</b>	Zylinderrohr: AISI 304 (1.4301) Zylinderköpfe: AISI 304 (1.4301) Kolbenstange: AISI 316 (1.4401) Dichtungen: PU (optional FKM)
	Ausführungen nach 2014/34/EU (ATEX) lieferbar. (Kap. 13)

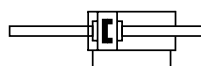


Doppelwirkender Pneumatikzylinder mit Dämpfungsscheiben in den Endlagen und Positionserkennung zur berührungslosen Stellungsabfrage mit Zylinderschaltern. Der Zylinder ist in den Durchmessern 32 und 40 auch mit einstellbarer, pneumatischer Endlagendämpfung lieferbar.

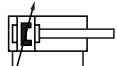
Zylinderkopf und -boden sind mit dem Zylinderrohr durch Rollieren verbunden. Sonderhublängen sind auf Wunsch lieferbar.

**Ausführungen**


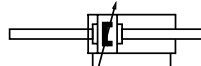
**CM**  
 doppelwirkend, Positionserkennung



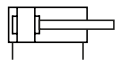
**CMDE**  
 doppelwirkend, durchgehende Kolbenstange, Positionserkennung



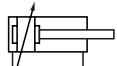
**CMP**  
 doppelwirkend, beidseitig einstellbare, pneumatische Endlagendämpfung, Positionserkennung



**CMPDE**  
 doppelwirkend, durchgehende Kolbenstange, beidseitig einstellbare, pneumatische Endlagendämpfung, Positionserkennung



**CDH**  
 doppelwirkend, Hochtemperatursausführung



**CDHP**  
 doppelwirkend, beidseitig einstellbare, pneumatische Endlagendämpfung, Hochtemperatursausführung

**Bestellschlüssel**

C****-**-****-****	
Baureihe, Ausführung	Optionen
CM Standard	ATEX Ausführung nach 2014/34/EU (ATEX)
CMP*	
CMDE	Hub (mm)
CMPDE*	XXX max. Hub 900 mm
CDH	
CDPH*	Kolben-Ø
	32 32mm
	40 40 mm
	50 50 mm
	63 63 mm

\* nur für Ø 32 mm und Ø 40 mm

# Baureihe CM

Rundzylinder, doppelwirkend

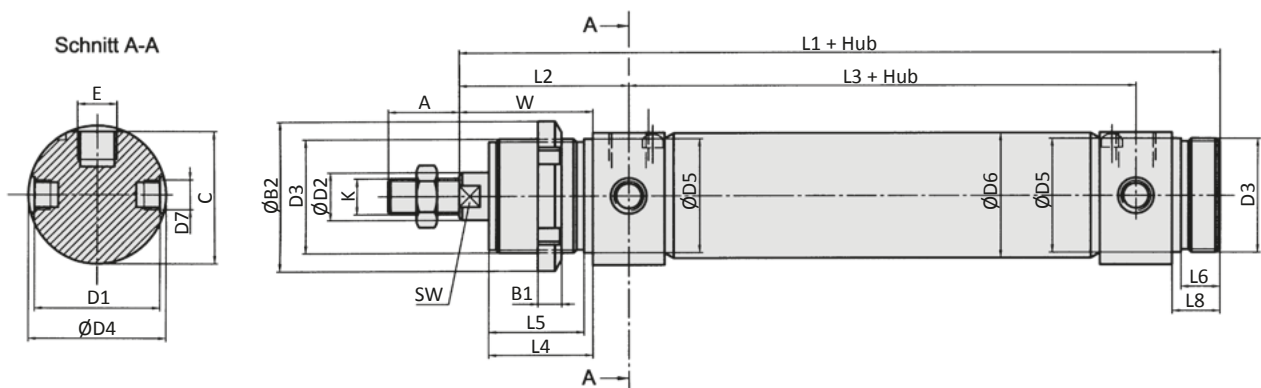


## Technische Daten

Bestell-Nr.:	Cxx-32-...	Cxx-40-...	Cxx-50-...	Cxx-63-...
Kolben-Ø (mm)	32	40	50	63
Kraft bei 6 bar (N)	Ausfahren	434	678	1060
	Einfahren	373	570	890
Anschlussgröße	G1/8	G1/4	G1/4	G3/8
Kolbenstangengewinde	M10	M12	M16	M16
Dämpfungsweg (mm)*	22,5	24,5	-	-

\* nur für Baureihe CMP, CMPDE, CDHP

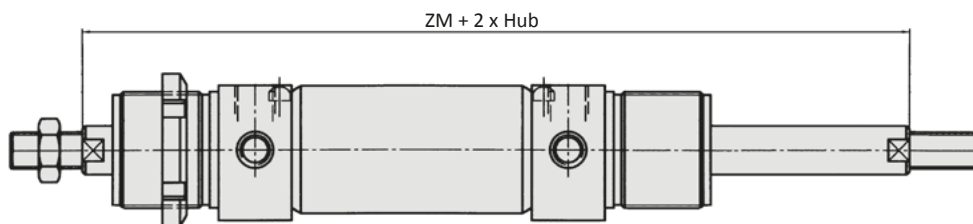
## Abmessungen Baureihen CM, CMP, CDH, CDHP



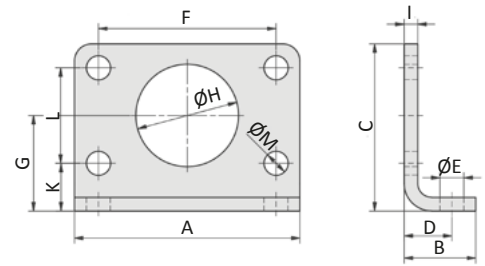
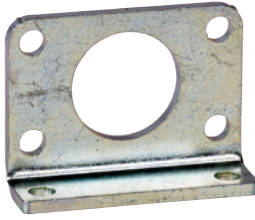
Kolben-Ø	A	B1	B2	C	D1	D2	D3	D4	D5	D6	D7
32	20	7	45	36,5	35	12	M30 x 1,5	38	30	33,6	M8 x 1
40	24	8	50	44	42	16	M38 x 1,5	46	38	41,6	M10 x 1
50	32	9	58	55	53	20	M45 x 1,5	57	45	52,4	M12 x 1,5
63	32	9	58	67,5	66	20	M45 x 1,5	70	45	65,4	M14 x 1,5

Kolben-Ø	E	K	L1	L2	L3	L4	L5	L6	L8	SW	W
32	G1/8	M10	148	47	78	30	27	12	14	10	38
40	G1/4	M12	174	57	89	35	32	13	16	13	45
50	G1/4	M16	188	62	96	38	35	15	18	17	50
63	G3/8	M16	192	63	98	38	35	15	18	17	50

## Ergänzende Abmessungen Baureihen CMDE, CMPDE

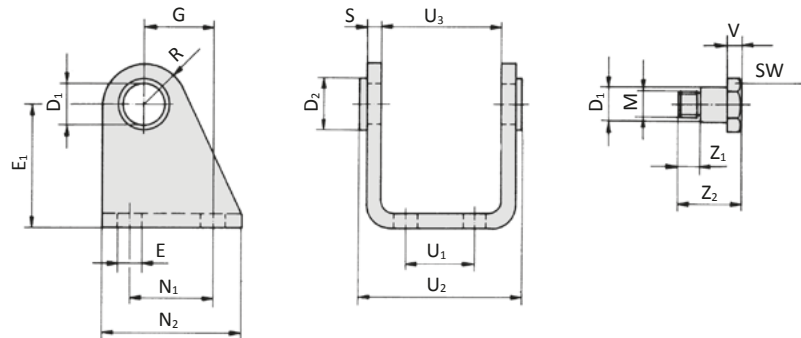


Kolben-Ø	32	40	50	63
ZM	172	203	220	224

**PA-xx Fußbefestigung**


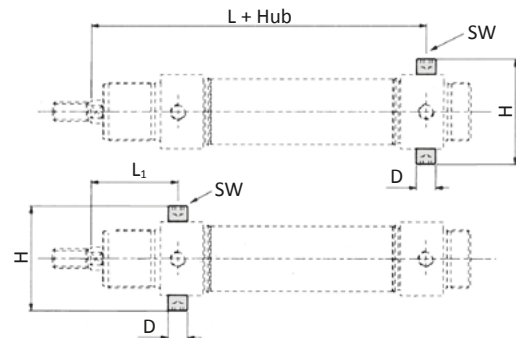
Bestell-Nr.	A	B	C	D	Ø E	F	G	Ø H	I	K	L	Ø M
PA-32	66	21	49	14	7	52	28	30	4	14	28	7
PA-40	80	30	58	20	9	60	33	38	5	18	30	9
PA-50	90	30	70	20	9	70	40	45	6	20	40	9
PA-63	96	30	80	20	9	76	45	45	6	20	50	9

Material: Edelstahl AISI 304 (1.4301)

**PC-xx Schwenkbefestigung**


Bestell-Nr.	D <sub>1</sub>	D <sub>2</sub>	E	E <sub>1</sub>	G	M	N <sub>1</sub>	N <sub>2</sub>	R	S	U <sub>1</sub>	U <sub>2</sub>	U <sub>3</sub>	V	Z <sub>1</sub>	Z <sub>2</sub>	SW
PC-32	10	15	7	35	20	M8 x 1	24	40	12	4	20	50,1	38,1	4	6	18	13
PC-40	12	20	9	40	27	M10 x 1	30	50	13	5	28	60,1	46,1	5	7	21,6	17
PC-50	14	23	9	45	30	M12 x 1,5	34	54	14	6	36	74,1	57,1	6	9	26,4	19
PC-63	16	23	9	50	34	M14 x 1,5	35	65	16	6	42	88,1	70,1	6	16	35	19

Material: Edelstahl AISI 304 (1.4301), Buchsen Delrin, 2 Montageschrauben gehören zum Lieferumfang.

**PG-xx Gewindebolzen**


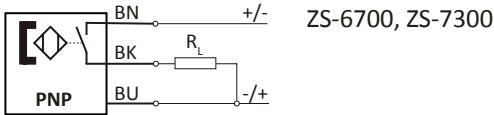
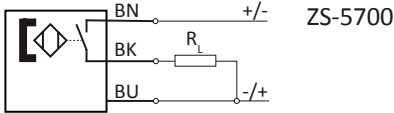
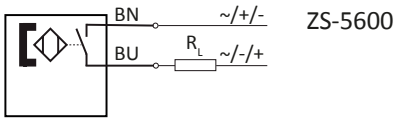
Bestell-Nr.	D	H	L	L <sub>1</sub>	SW
PG-32	10	51	125	47	5
PG-40	12	61	146	57	6
PG-50	14	75	158	62	6
PG-63	16	90	162	64	8

Material: Edelstahl AISI 304 (1.4301)

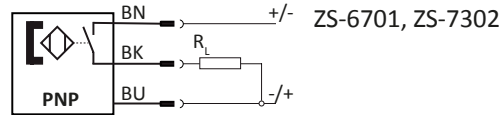
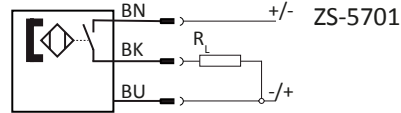
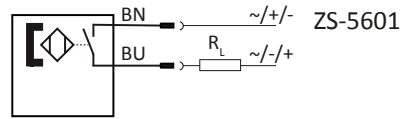
# Baureihe ZS

## Zylinderschalter

### Zylinderschalter mit Anschlusskabel

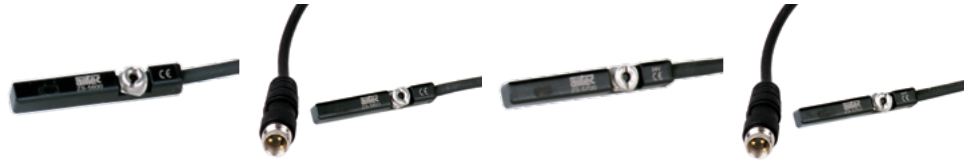


### Zylinderschalter mit Anschlussstecker



### Technische Daten

Bestell-Nr.:	ZS-5600	ZS-5601	ZS-5700	ZS-5701
<b>Bauart</b>	2-Leiter Reedkontakt	2-Leiter Reedkontakt	3-Leiter Reedkontakt	3-Leiter Reedkontakt
<b>Kontaktfunktion</b>	Schließer	Schließer	Schließer	Schließer
<b>Schaltspannung</b>	5 ... 240 V AC / DC	5 ... 60 V AC / DC	5 ... 30 V DC	5 ... 30 V DC
<b>Bemessungsbetriebsstrom I<sub>E</sub></b>	3 ... 100 mA	3 ... 100 mA	≤ 500 mA	≤ 500 mA
<b>Spannungsabfall bei I<sub>E</sub></b>	≤ 2,5	≤ 2,5	≤ 0,1	≤ 0,1
<b>max. Schaltleistung</b>	10 W	10 W	10 W	10 W
<b>Anschlusskabel</b>	3 m	0,3 m mit M8 Stecker	5 m	0,3 m mit M8 Stecker
<b>Temperaturbereich</b>	-10 ... +70°C	-10 ... +70°C	-10 ... +70°C	-10 ... +70°C
<b>Schutzart</b>	IP 67	IP 67	IP 67	IP 67
<b>Statusanzeige</b>	LED rot	LED rot	LED gelb	LED gelb



Bestell-Nr.:	ZS-6700	ZS-6701	ZS-7300	ZS-7302
<b>Bauart</b>	3-Leiter induktiv	3-Leiter induktiv	3-Leiter induktiv	3-Leiter induktiv
<b>Kontaktfunktion</b>	Schließer	Schließer	Schließer	Schließer
<b>Schaltausgang</b>	PNP	PNP	PNP	PNP
<b>Schaltspannung</b>	5 ... 30 V DC	5 ... 30 V DC	10 ... 30 V DC	10 ... 30 V DC
<b>Bemessungsbetriebsstrom I<sub>E</sub></b>	≤ 200 mA	≤ 200 mA	≤ 100 mA	≤ 100 mA
<b>Spannungsabfall bei I<sub>E</sub></b>	≤ 1,0	≤ 1,0	≤ 2,5	≤ 2,5
<b>max. Schaltleistung</b>	6 W	6 W	3 W	3 W
<b>Anschlusskabel</b>	3 m	0,3 m mit M8 Stecker	6 m	0,3 m mit M12 Stecker
<b>Temperaturbereich</b>	-10 ... +70°C	-10 ... +70°C	-20 ... +60°C	-20 ... +60°C
<b>Schutzart</b>	IP 67	IP 67	IP 67	IP 67
<b>Statusanzeige</b>	LED grün	LED grün	LED gelb	LED gelb
<b>Ex</b>	-	-	II 3G Ex nA T4 II 3D Ex tD A22 IP67 T 125°C	II 3D Ex tc IIIC T125°C Dc X




**Anschlusskabel mit Steckdose für Zylinderschalter**

<b>Bestell-Nr.:</b>	KA-30	KA-50	KA-51	KA-100	KA-101
<b>Steckdose</b>	M8, snap-in	M8, snap-in	M8, snap-in	M8, snap-in	M8, snap-in
<b>Ausführung</b>	gerade	gerade	gewinkelt 90°	gerade	gewinkelt 90°
<b>Kabellänge</b>	3 m	5 m	5 m	10 m	10 m

**Montage**

Bei dieser Baureihe ist für die Montage eine separate Halterung erforderlich:

**Halterungen für Zylinderschalter**

<b>Bestell-Nr.:</b>	NT-500
	
<b>Bauart</b>	Spannbandhalterung